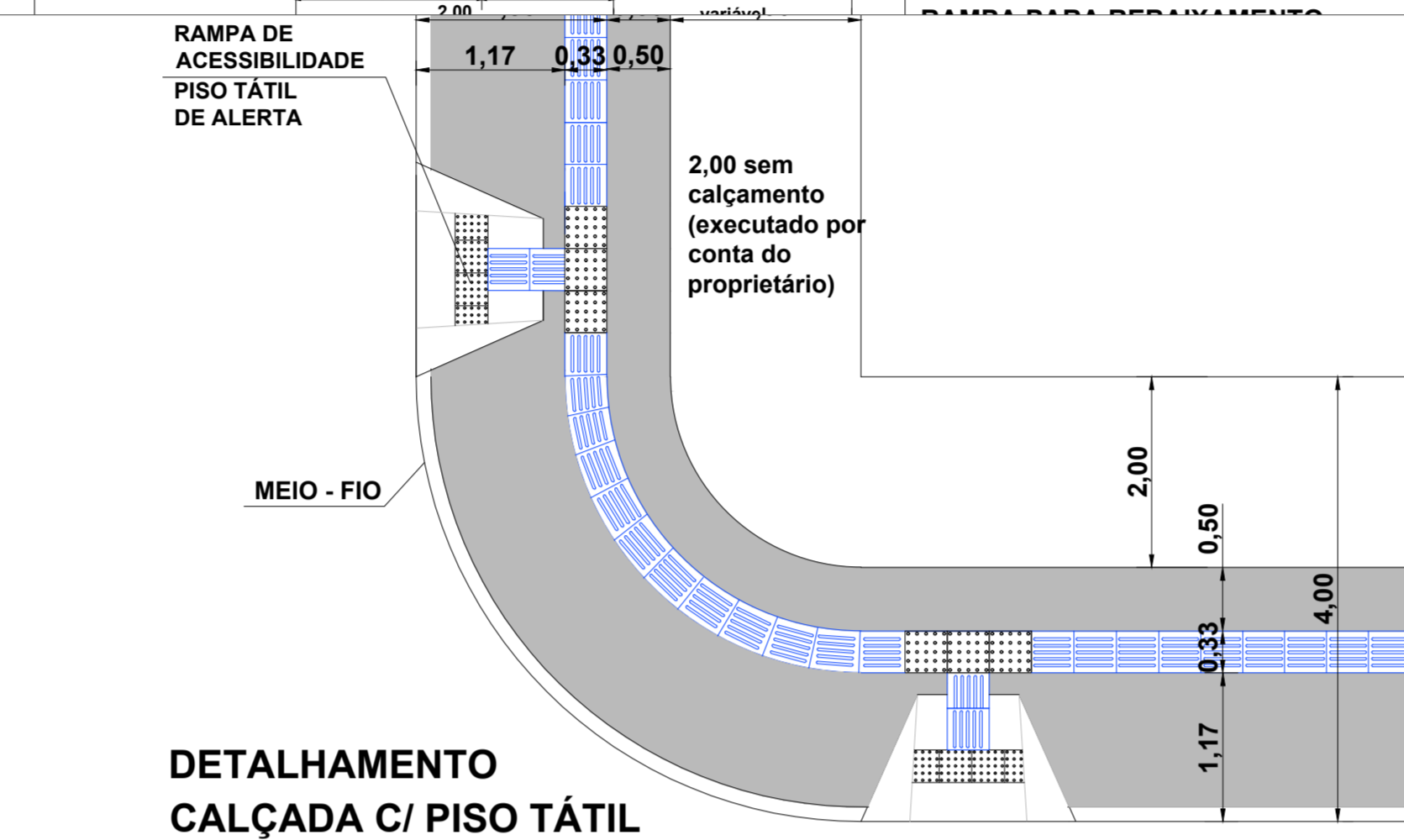
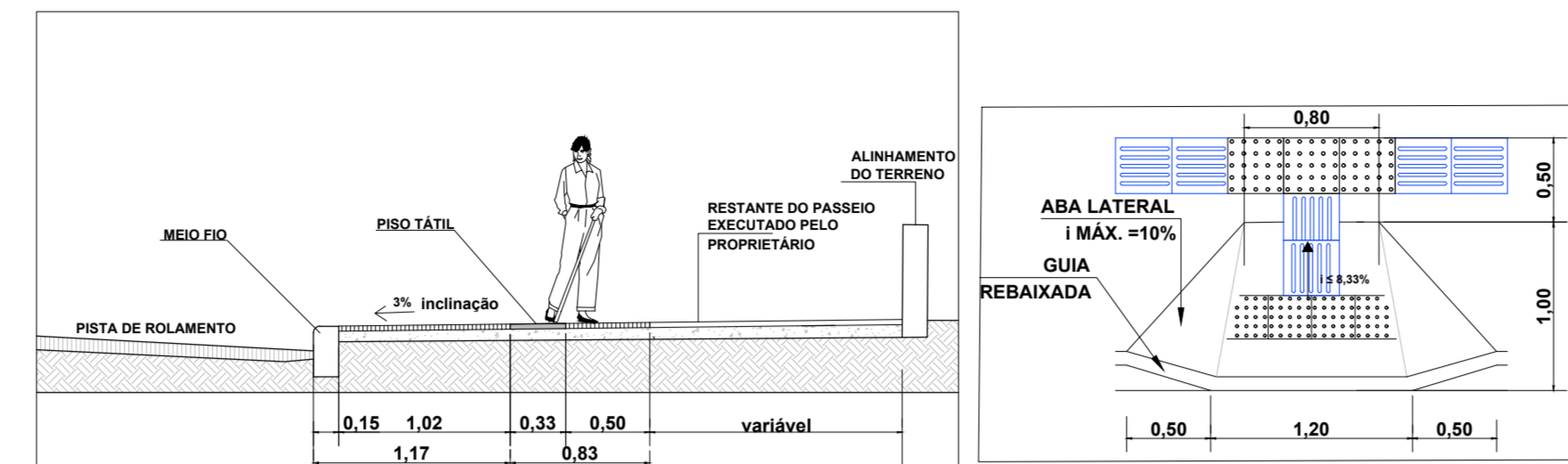


SINALIZAÇÃO VERTICAL

MOD.	QUANT.	TAMANHO	ÁREA (m ²)
	02	D=50	0,5539m ²
	02	50X20	0,10m ²
	02	D=50	0,1963m ²
TOTAL			1,7004m ²

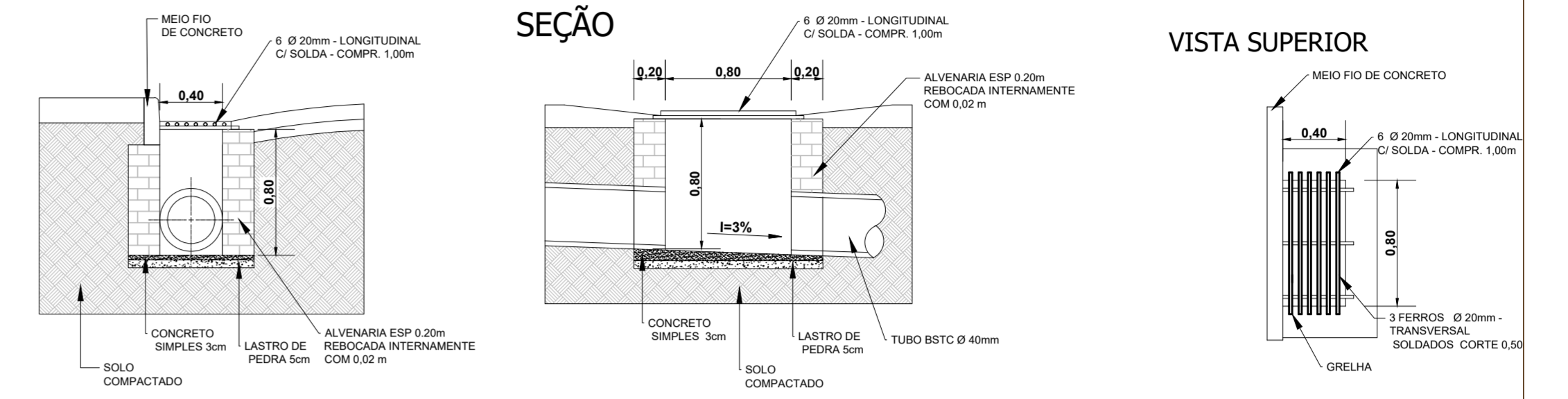
PLACA DE SOLO COM 1 TUBO



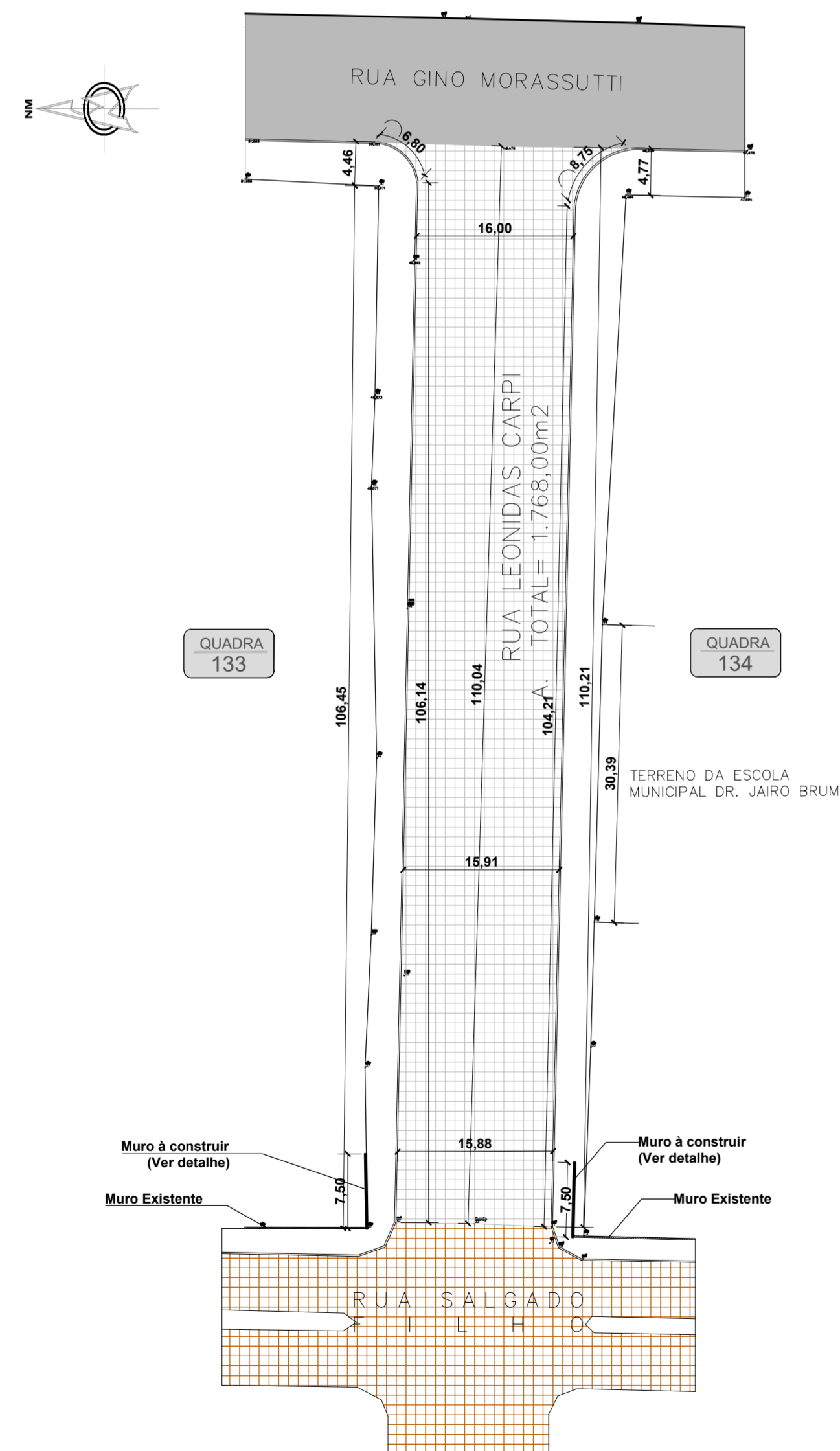
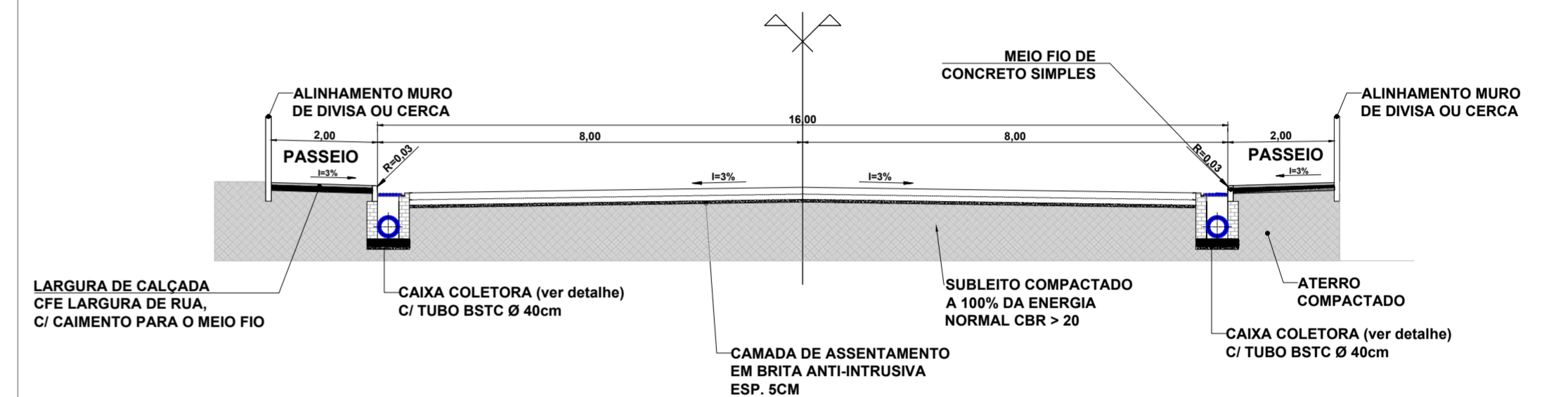
DETALHAMENTO CALÇADA C/ PISO TÁTIL

DETALHAMENTO PLUVIAL

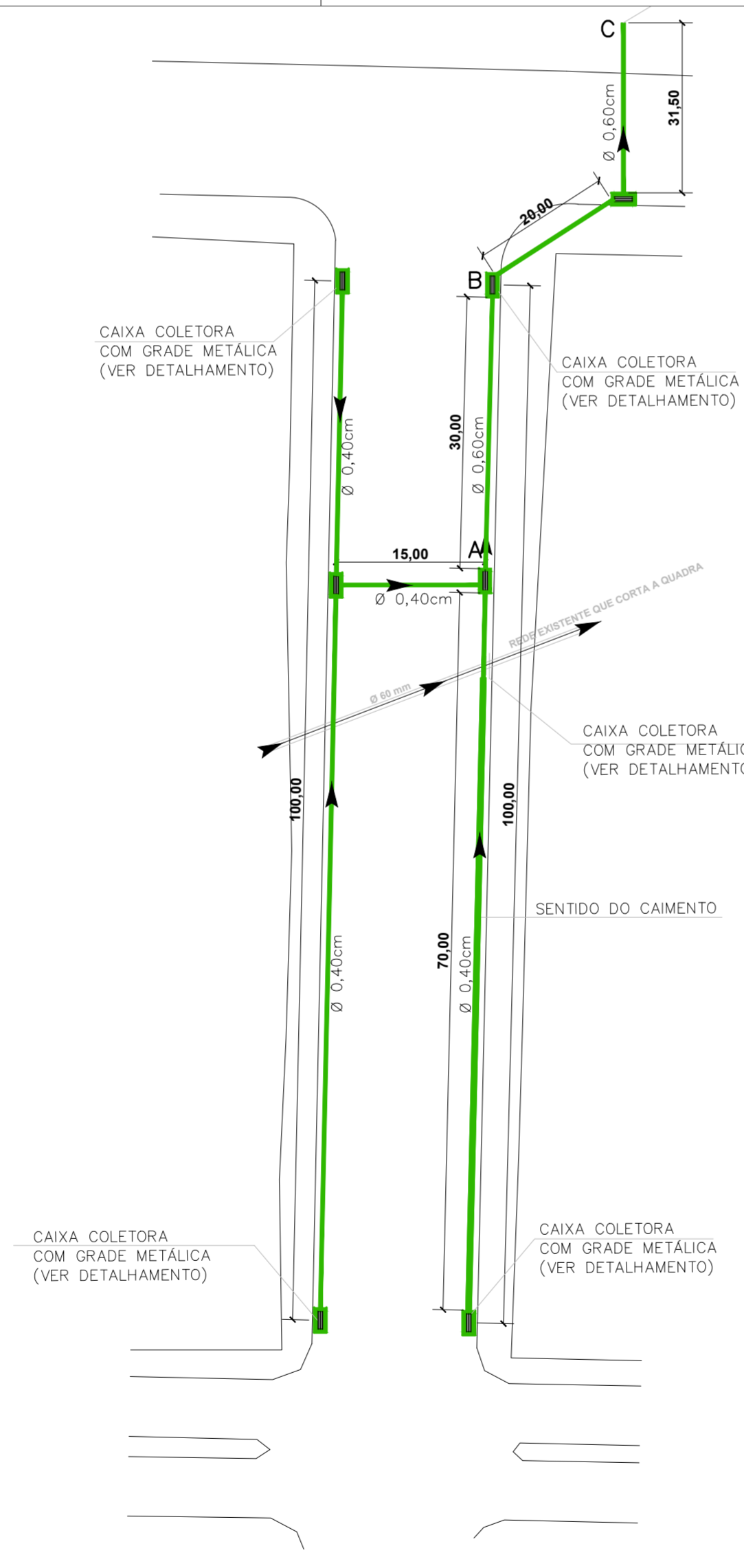
CAIXA COLETORA PLUVIAL COM GRADE METÁLICA 0,80 x 0,40



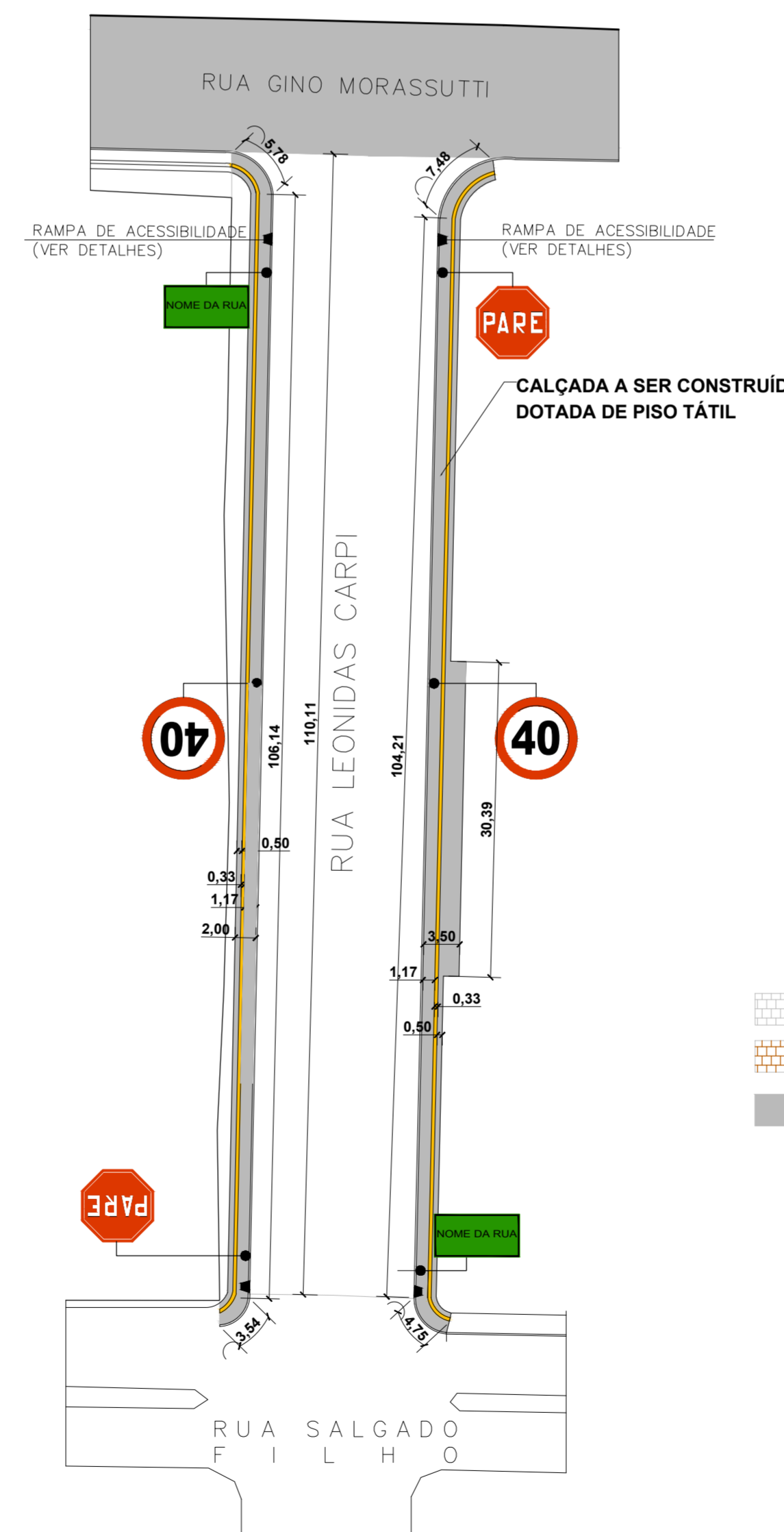
SEÇÕES TÍPICAS DAS VIAS PÚBLICAS PAVIMENTAÇÃO EM PARALELEPÍPEDO I= 16,00m s/escala



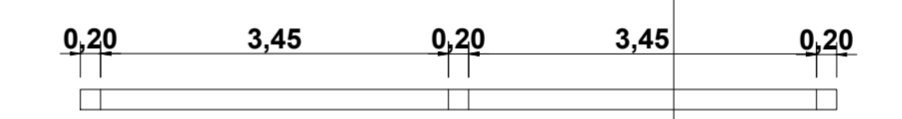
PLANTA DE PAVIMENTAÇÃO Escala: 1/500



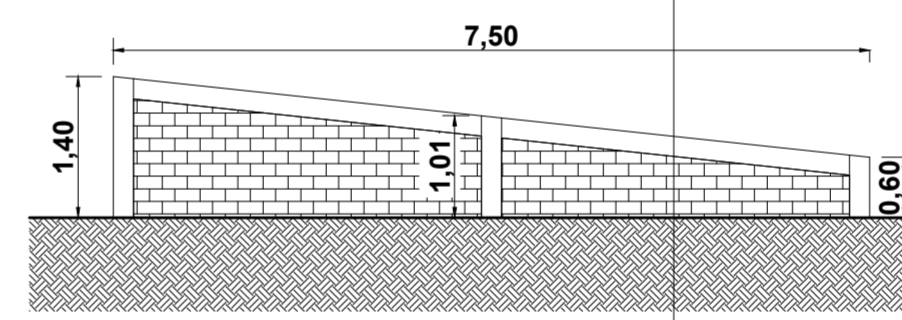
PLANTA DA REDE PLUVIAL Escala: 1/500



PLANTA DE SINALIZAÇÃO Escala: 1/500



Planta baixa Muro de contenção



Vista Muro de contenção

QUADRO DE ÁREAS:

	PAVIMENTAÇÃO NA RUA LEONIDAS CARPI
	ÁREA TOTAL DE PAVIMENTAÇÃO A EXECUTAR = 1.768,00m ²
	RUA COM PAVIMENTAÇÃO EXISTENTE
	RUA COM PAVIMENTAÇÃO ASFÁLTICA EXISTENTE
	07 CAIXAS COLETORAS 0,40 x 0,80m COM GRADE METÁLICA

INFORMAÇÕES

LARGURA DE CADA PISTA DE ROLAMENTO	variável
LARGURA DO MEIO FIO	0,15 m
TOTAL DE MEIO FIO	231,90 m
COMPRIMENTO DA PISTA	110,11 m
TUBULAÇÃO DE Ø 60mm prof. 3,50m	51,50 m
TUBULAÇÃO DE Ø 60mm prof. 1,50m	30,00 m
TUBULAÇÃO DE Ø 40mm	185,00 m
CALÇADA A SER EXECUTADA	503,60 m ²
PISO TÁTIL 0,33 x 0,33 DE ALERTA	3,05 m ²
PISO TÁTIL 0,33 x 0,33 DIRECIONAL	74,00 m ²
RAMPA DE ACESSIBILIDADE	04 UNID.
ÁREA TOTAL	1.768,00 m ²



MUNICÍPIO DE GUAPORÉ
Avenida Silvio Sanson, nº 1135, CEP 99200-000 - Guaporé - RS.
Fone: (54) 3443-4430 - Fax: (54) 3443-4316
www.guapore-rs.com.br

PROJETO:	PROJETO DE PAVIMENTAÇÃO PAVIMENTAÇÃO COM PEDRAS REGULARES DE 13 CM DE ALTURA		
LOCAL:	RUA LEONIDAS CARPI - BAIRRO SANTO ANDRÉ		
TRECHO:	TRECHO ENTRE A RUA SALGADO FILHO ATÉ A RUA GINO MORASSUTTI		
ESCALA:	1/500	ÁREA TOTAL A PAVIMENTAR:	1.768,00m ²
DATA:	SET/2017		PRONDA
RESP. TÉCNICO:	TÂNIA ZAMBAM - CREA/RS 159.163		