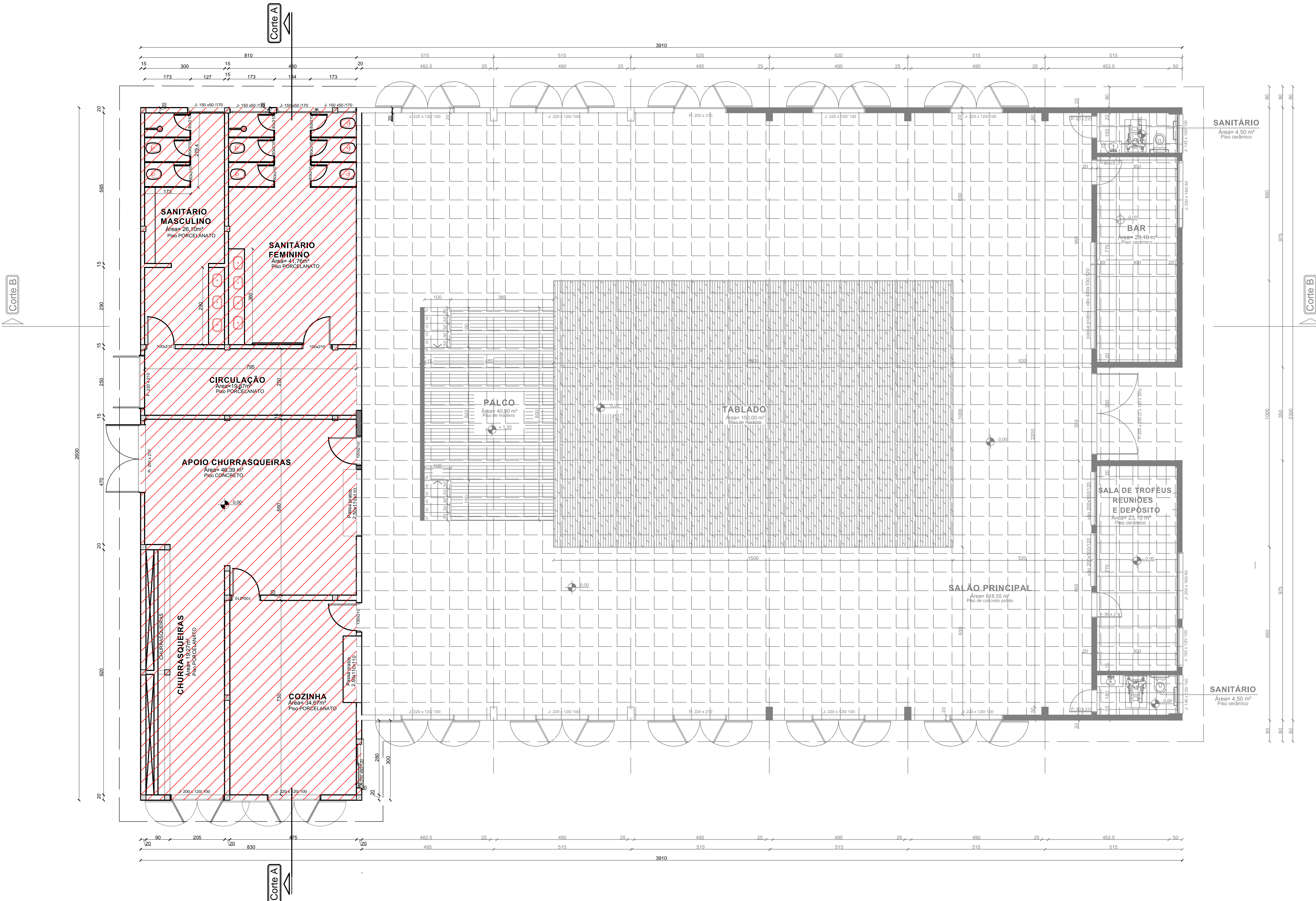


2ª ETAPA
A=211,20m²

1ª ETAPA - EXISTENTE
A=713,00m²



PLANTA BAIXA

| | | | |
|--|--|--|-------------|
| <p>arquiteta CAU</p> | OBRA: | CENTRO DE EVENTOS - 2ª ETAPA | |
| | PROPRIETARIA: | MUNICÍPIO DE GUAPORÉ | |
| | RESPONSÁVEL TÉCNICO: | Arq. MARILU CRISTINA GIACON - CAU 17.858-6 | |
| | ASSUNTO: | PLANTA BAIXA PAVIMENTO TÊRREO | |
| Rua Manoel F. Guerreiro, 1297 Fone-Fax : (0XX54) 3443-1684 (0xx54) 9119-6503 CEP 99200-000 - Guaporé-RS | LOCAL: | PRANCHA: | DE: |
| | PROLONGAMENTO DA AV. SÍLVIO SANSON AUTÓDROMO, EM GUAPORÉ - RS | | |
| ÁREA: | ESCALAS: | DATA: | |
| 211,20 m² | 1:75 | 08/01/2018 | 0208 |