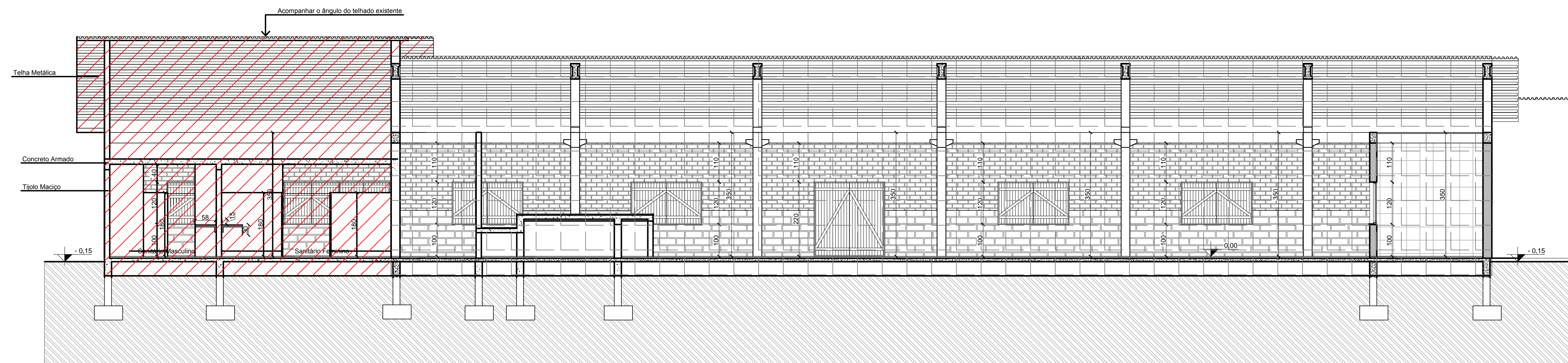


CORTE A-A



CORTE B-B

2ª ETAPA
A=211,20m²



1ª ETAPA - EXISTENTE
A=713,00m²



	OBRAS:	CENTRO DE EVENTOS - 2ª ETAPA	
	PROPRIETÁRIA:	MUNICÍPIO DE GUAPORÉ	
	RESPONSÁVEL TÉCNICO:	Arq. MARILU CRISTINA GIACON - CAU 17.858-6	
	ASSUNTO:	CORTE AA, CORTE BB	
Rua Manoel F. Guerreiro, 1297 Fone-Fax: (051) 3443-1884 (051) 9119-6503 CEP 99200-000 - Guaporé-RS	LOCAL:	PROLONGAMENTO DA AV. SÍLVIO SANSON AUTÓDROMO, EM GUAPORÉ - RS	
ÁREA: 211,20 m²	ESCALAS: 1:75	DATA: 08/01/2018	PRANCHAS: 0308