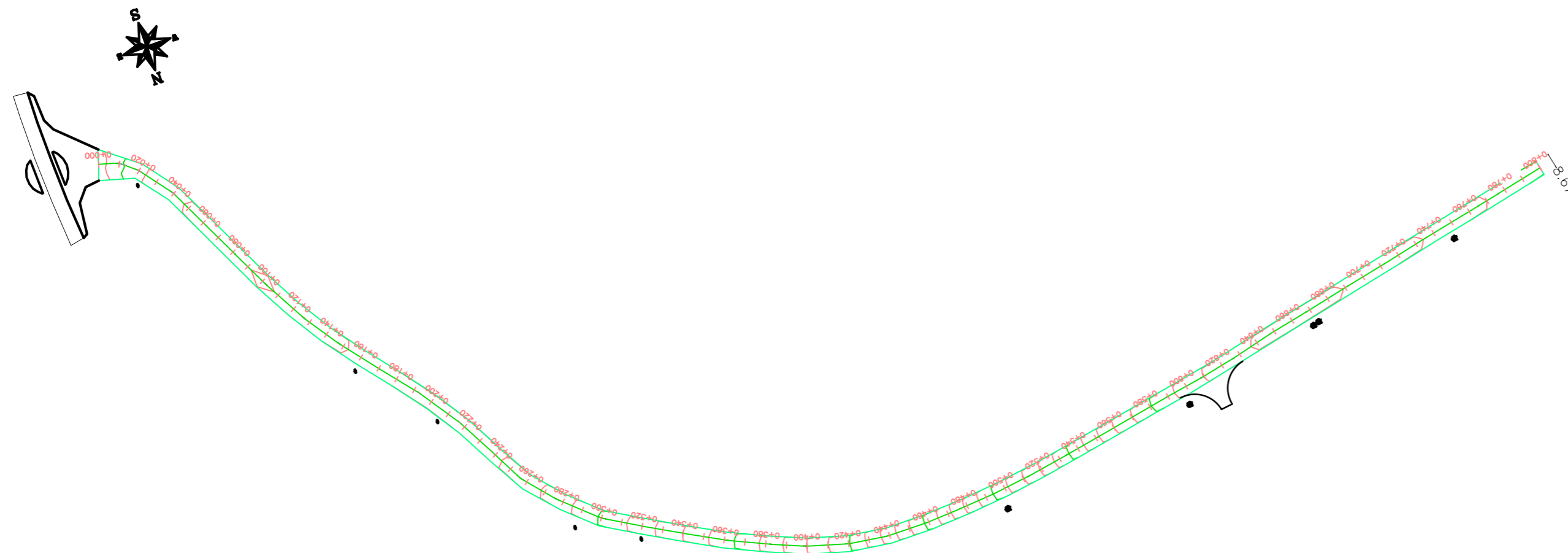
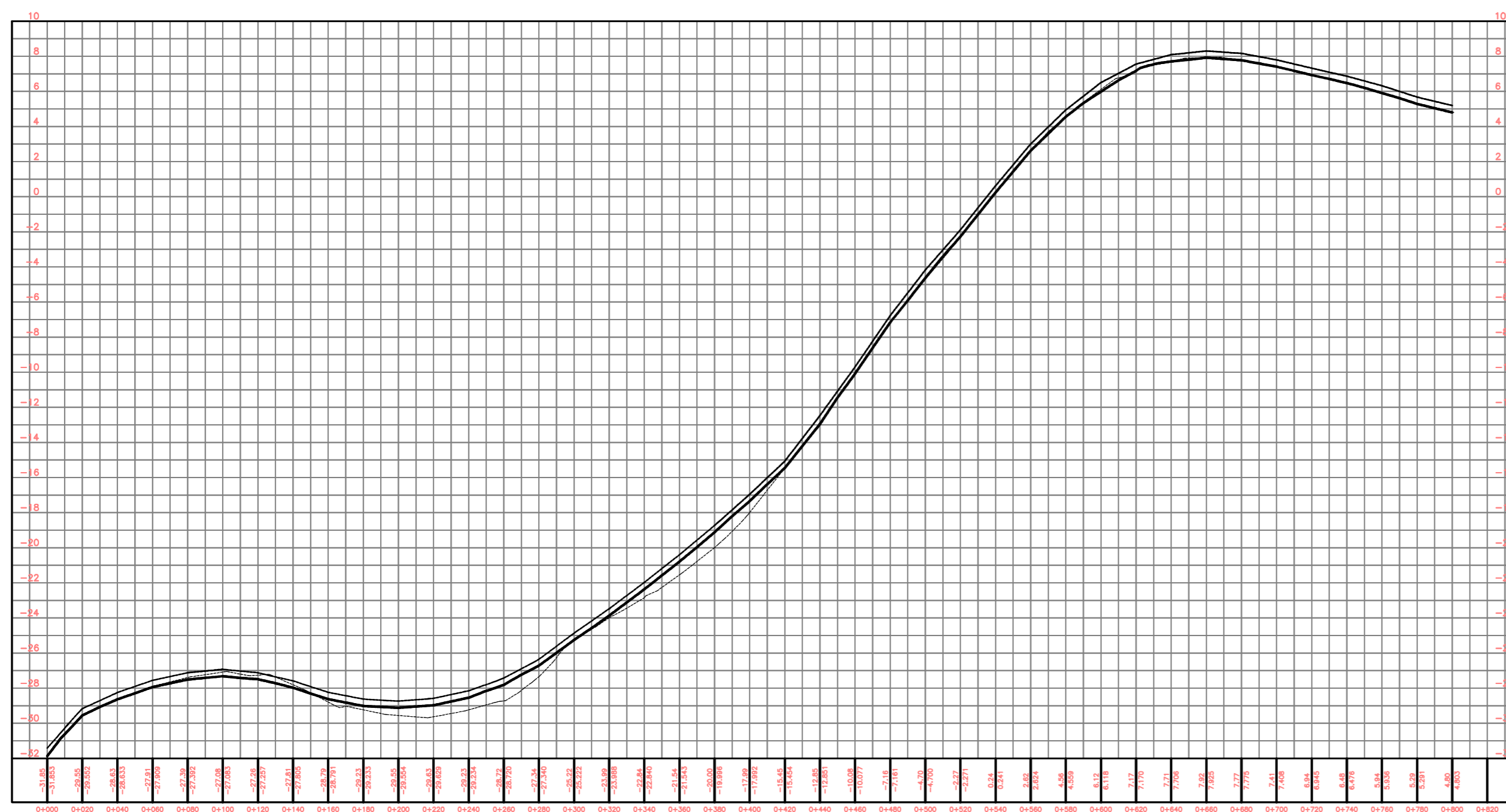


— PAVIMENTO  
 — REGULARIZAÇÃO  
 — TERRENO NATURAL



PERFIL LONGITUDINAL - ERS831



**MUNICÍPIO DE GUAPORÉ**  
 Avenida Sílvio Sanson, nº 1135, CEP 99200-000 - Guaporé - RS.  
 Fone: (54) 3443-4430 - Fax (54) 3443-4316  
 www.guapore-rs.com.br

n°	REVISÃO	Aprov	Data
LOCAL <b>Linha 5ª Pinheiro Machado</b>			
Descrição <b>Pavimentação em CBUQ</b>			
Assunto <b>Perfil Longitudinal</b>			ÁREA: 5.600,00m²
RESP. TÉCNICO <b>RICARDO PEDROSO DE FARIAS - CREA RS 215262</b>			DATA: JULHO/2017
Fiscalização		ESCALA: s / esc.	PRANCHA: 02/04