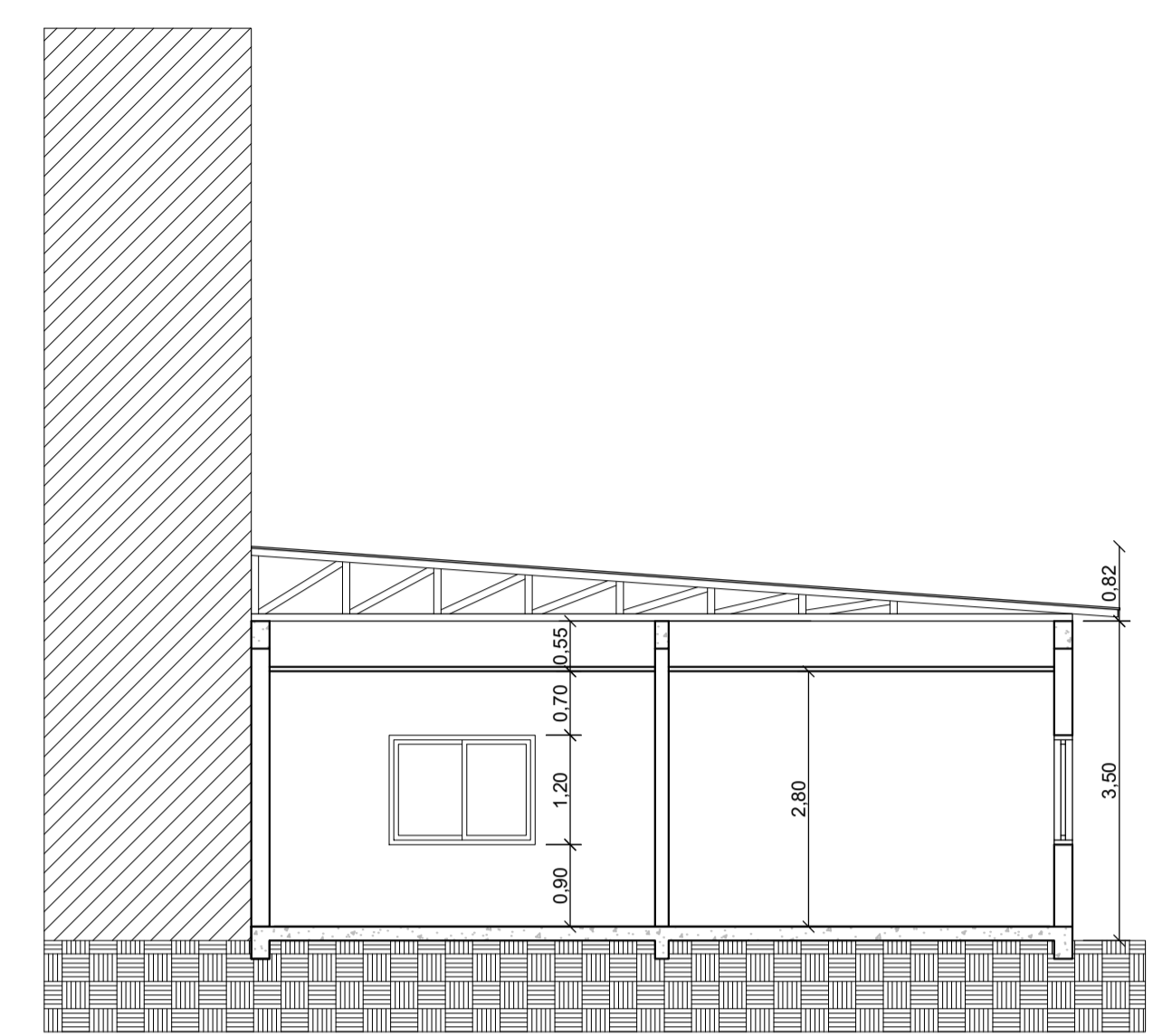
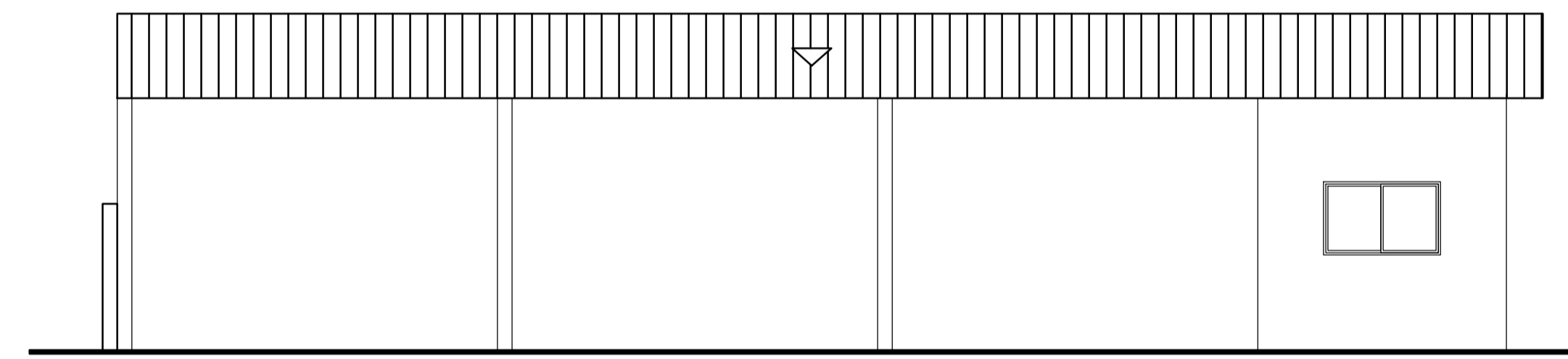


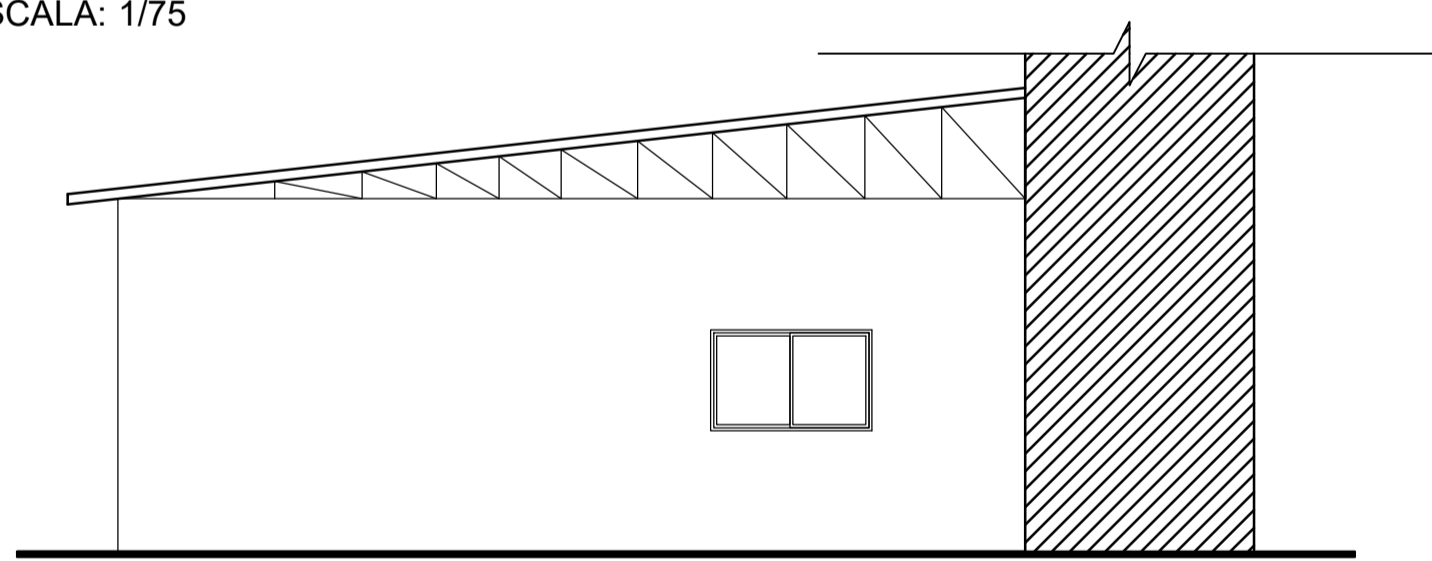
CORTE A-A
ESCALA: 1/75



CORTE B-B
ESCALA: 1/75



FACHADA LESTE
ESCALA: 1/75



FACHADA NORTE
ESCALA: 1/75

PROPONENTE:  MUNICÍPIO DE GUAPORÉ <small>Avenida Silvio Sanson, nº 1135, CEP 99200-000 - Guaporé - RS, Fone: (54) 3443-4430 www.guapore.rs.gov.br</small>		RESPONSÁVEL TÉCNICO: <i>Tiago Noal</i> <small>CREA/RS 207976</small>
PROJETO: ARQUITETÔNICO, CORTES E FACHADA ESTACIONAMENTO COBERTO <small>PREFEITURA MUNICIPAL DE GUAPORÉ - RS</small>		PROPONENTE: <i>Valdir Carlos Fabris</i> <small>PREFEITO MUNICIPAL DE GUAPORÉ</small>
ENDEREÇO: <small>AV. SILVIO SANSON, 1135, CENTRO - GUAPORÉ - RS</small>		
PRANCHA: <small>02</small>	DATA: <small>ABRIL / 2019</small>	ESCALAS: <small>INDICADAS</small>