



# MUNICÍPIO DE GUAPORÉ



## **REVISÃO DA LEI N° 2772/2007 PLANO DIRETOR DO MUNICÍPIO DE GUAPORÉ - RS**

**AUDIÊNCIA DE DIAGNÓSTICO**





# REVISÃO DA LEI N° 2772/2007 – PLANO DIRETOR DO MUNICÍPIO DE GUAPORÉ - RS

## AUDIÊNCIA DE DIAGNÓSTICO

### REUNIÕES TEMÁTICAS REALIZADAS:

- DIA 19/12/2017 – GRUPO TEMÁTICO I  
ÁREA CENTRAL, HISTÓRICA E TURISMO.
- DIA 09/01/2018 – GRUPO TEMÁTICO II  
SISTEMA VIÁRIO E INFRA-ESTRUTURA URBANA
- DIA 16/01/2018 – GRUPO TEMÁTICO III  
USO DO SOLO E HABITAÇÃO
- DIA 23/01/2018 – GRUPO TEMÁTICO IV  
MOBILIDADE – EQUIPAMENTOS PÚBLICOS
- DIA 30/01/2018 – GRUPO TEMÁTICO V  
MEIO AMBIENTE – ÁREA RURAL
- DIA 06/02/2018 – GRUPO TEMÁTICO VI  
EDUCAÇÃO, ECONOMIA E SAÚDE



**A CIDADE QUE  
QUEREMOS**





# REVISÃO DA LEI N° 2772/2007 – PLANO DIRETOR DO MUNICÍPIO DE GUAPORÉ - RS

## AUDIÊNCIA DE DIAGNÓSTICO



R  
E  
U  
N  
I  
Õ  
E  
S



Plano Diretor Participativo

**A CIDADE QUE  
QUEREMOS**

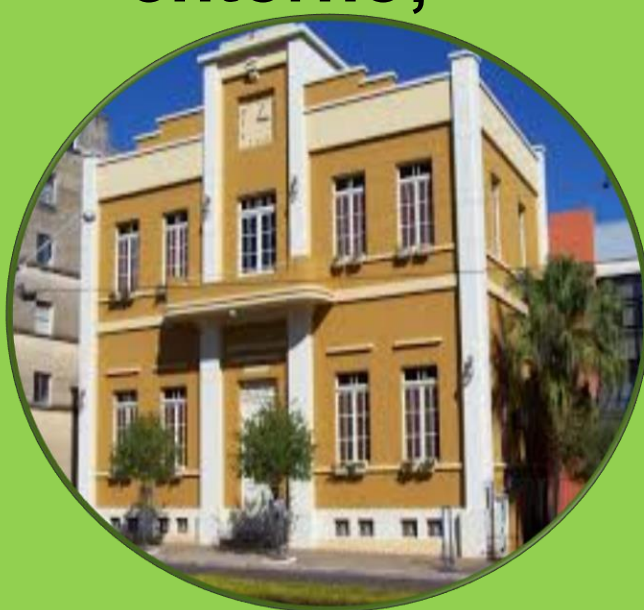




# REVISÃO DA LEI N° 2772/2007 – PLANO DIRETOR DO MUNICÍPIO DE GUAPORÉ - RS

## ÁREA CENTRAL E HISTÓRICA

- Levantamento histórico patrimonial;
- Preservação das construções históricas e o entorno;



- Manter as construções no entorno da praça em número máximo de 2 pavimentos;



Plano Diretor Participativo

**A CIDADE QUE  
QUEREMOS**





# REVISÃO DA LEI Nº 2772/2007 – PLANO DIRETOR DO MUNICÍPIO DE GUAPORÉ - RS

## ÁREA CENTRAL E HISTÓRICA

- Meios para incentivar a conservação dos prédios históricos:



- Através de benefícios  
Isenção de IPTU



Plano Diretor Participativo

**A CIDADE QUE  
QUEREMOS**

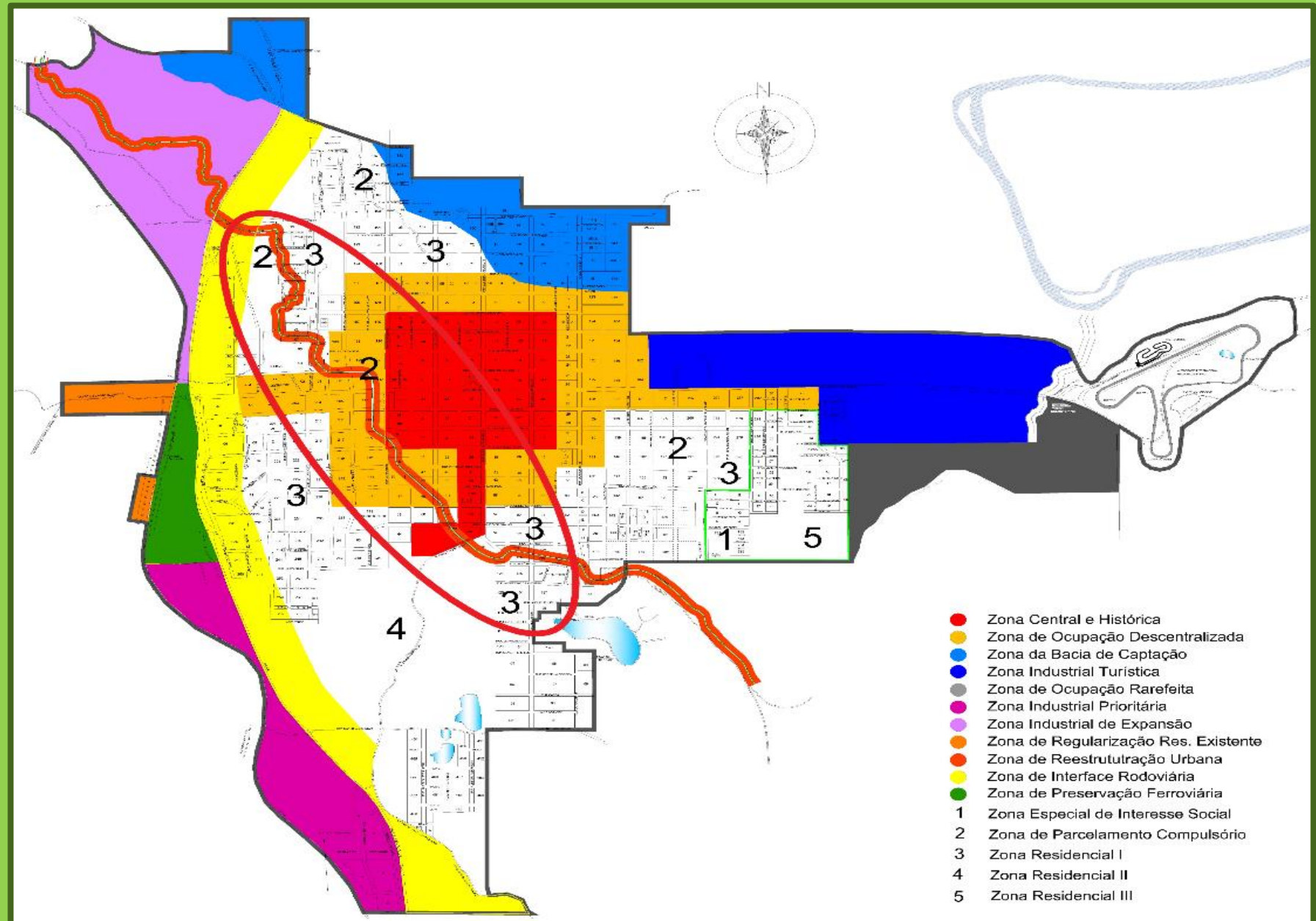




# REVISÃO DA LEI N° 2772/2007 – PLANO DIRETOR DO MUNICÍPIO DE GUAPORÉ - RS

## ÁREA CENTRAL E HISTÓRICA

- Transferência de potencial construtivo para outros zoneamentos;



Plano Diretor Participativo

**A CIDADE QUE  
QUEREMOS**





# REVISÃO DA LEI N° 2772/2007 – PLANO DIRETOR DO MUNICÍPIO DE GUAPORÉ - RS

## ÁREA CENTRAL E HISTÓRICA

- Propiciar a qualidade de vida, qualificando o espaço público, limitando o tráfego de veículos nas Ruas Monsenhor Scalabrini e Manoel Francisco Guerreiro;



Plano Diretor Participativo

**A CIDADE QUE  
QUEREMOS**





# REVISÃO DA LEI N° 2772/2007 – PLANO DIRETOR DO MUNICÍPIO DE GUAPORÉ - RS

## TURISMO

- Inventário turístico;



Plano Diretor Participativo

**A CIDADE QUE  
QUEREMOS**





# REVISÃO DA LEI N° 2772/2007 – PLANO DIRETOR DO MUNICÍPIO DE GUAPORÉ - RS

## TURISMO

- Central de informações turísticas
- Placas indicativas, sinalização turísticas;
- Nome de ruas, localidades e acessos.

Sinalização Turística

↖ Zona Oeste

↑ Centro  
Zona Norte



Plano Diretor Participativo

**A CIDADE QUE  
QUEREMOS**





# REVISÃO DA LEI N° 2772/2007 – PLANO DIRETOR DO MUNICÍPIO DE GUAPORÉ - RS

## TURISMO

- Preservação da paisagem natural;



Plano Diretor Participativo

**A CIDADE QUE  
QUEREMOS**





# REVISÃO DA LEI N° 2772/2007 – PLANO DIRETOR DO MUNICÍPIO DE GUAPORÉ - RS

## TURISMO

- Preservação da paisagem natural;



Plano Diretor Participativo

**A CIDADE QUE**

**QUEREMOS**

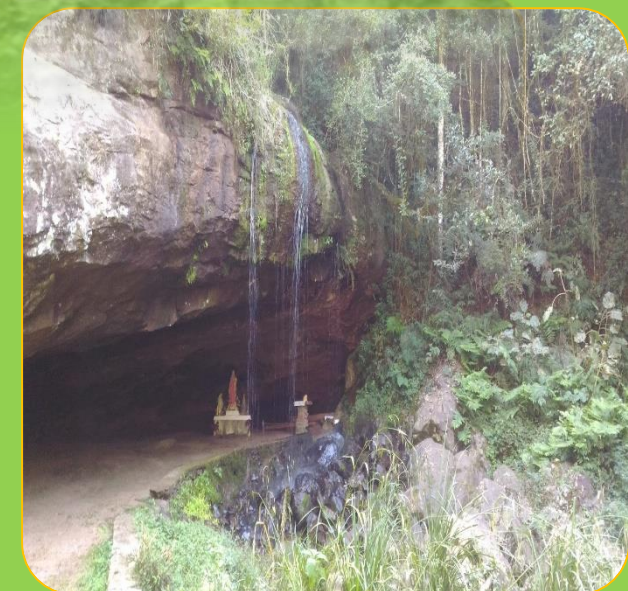
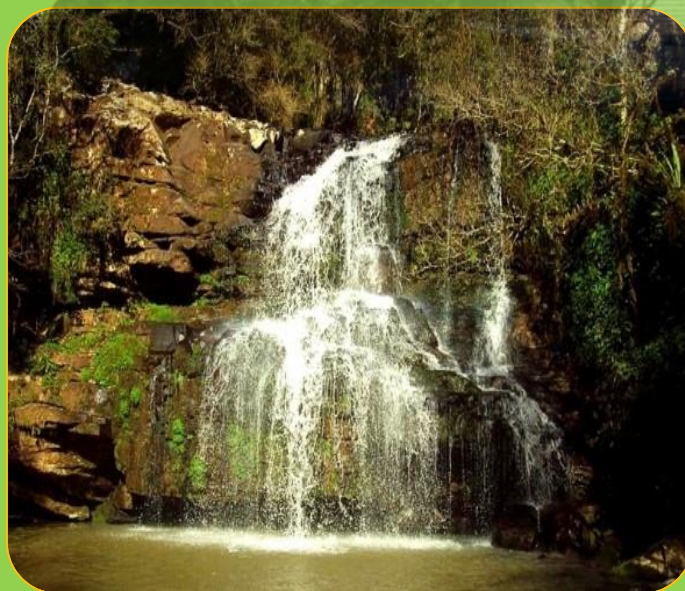




# REVISÃO DA LEI N° 2772/2007 – PLANO DIRETOR DO MUNICÍPIO DE GUAPORÉ - RS

## TURISMO

- Acesso ao monumento do Cristo Redentor e paisagens notáveis (cascata do Taquara, cascata do Biscaro, cascata do moinho, Gruta dos Padres e do Autódromo);



Plano Diretor Participativo

**A CIDADE QUE  
QUEREMOS**

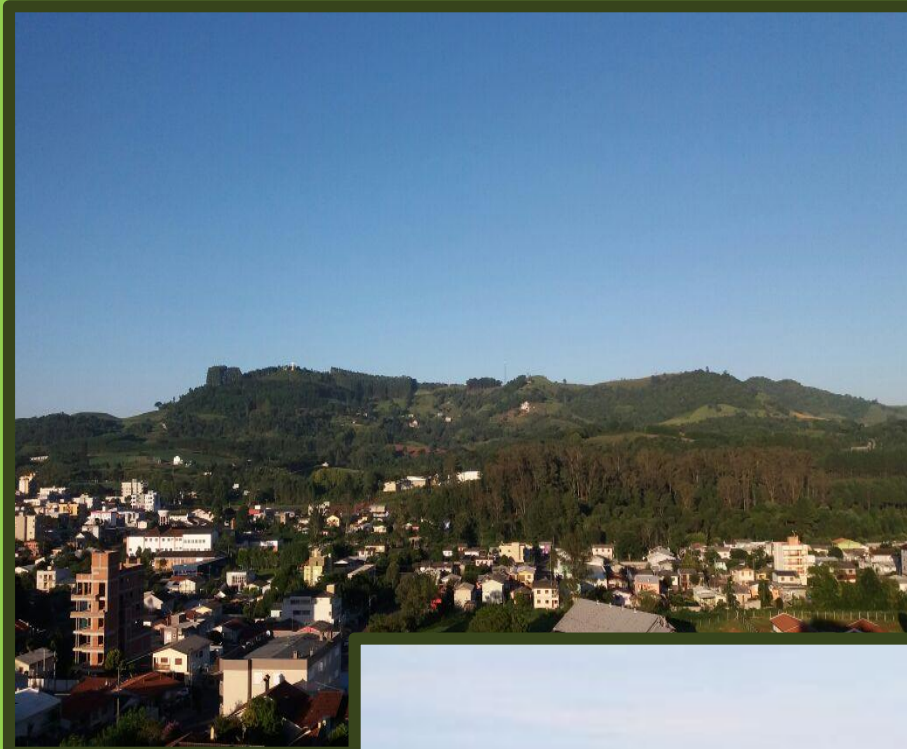




# REVISÃO DA LEI N° 2772/2007 – PLANO DIRETOR DO MUNICÍPIO DE GUAPORÉ - RS

## TURISMO

- Controle da urbanização em locais turísticos;



Plano Diretor Participativo

**A CIDADE QUE  
QUEREMOS**

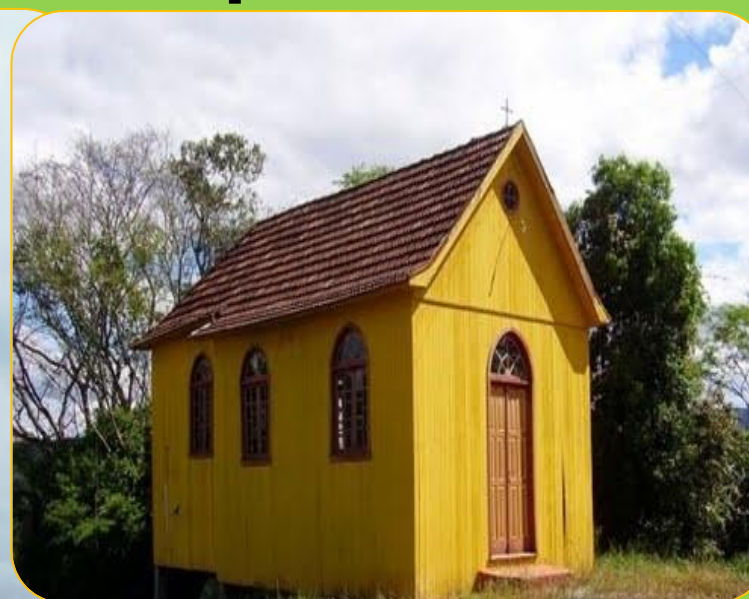




# REVISÃO DA LEI N° 2772/2007 – PLANO DIRETOR DO MUNICÍPIO DE GUAPORÉ - RS

## TURISMO

- Tombamento das capelas do interior;



**Capelas no interior**



Plano Diretor Participativo

**A CIDADE QUE**

**QUEREMOS**





# REVISÃO DA LEI Nº 2772/2007 – PLANO DIRETOR DO MUNICÍPIO DE GUAPORÉ - RS

## MOBILIDADE URBANA

- A hierarquização da mobilidade priorizando as pessoas: passeio público, espaços públicos, ciclovias, transportes coletivos, veículos leves e veículos de cargas (lei 12.587/12).

### HIERARQUIA

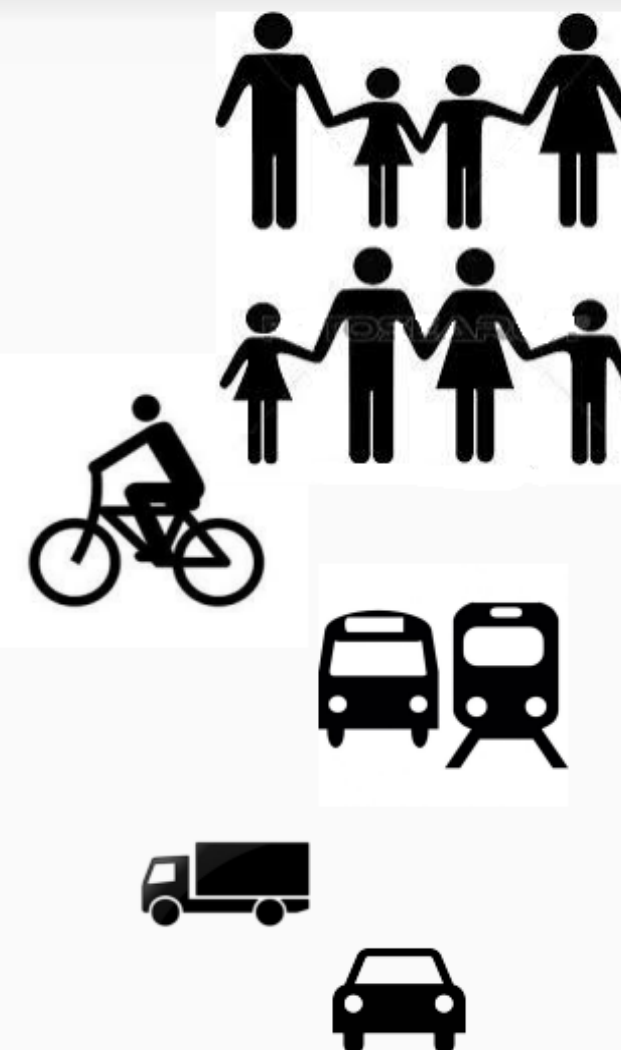
PEDESTRES

BICICLETAS

TRANSPORTE DE PASSAGEIROS

TRANSPORTE DE CARGA

AUTOMÓVEIS



Plano Diretor Participativo

**A CIDADE QUE  
QUEREMOS**





# REVISÃO DA LEI N° 2772/2007 – PLANO DIRETOR DO MUNICÍPIO DE GUAPORÉ - RS

## MOBILIDADE URBANA

- Valorização dos passeios públicos com acessibilidade, piso tátil e sinalização adequada.



Plano Diretor Participativo

**A CIDADE QUE  
QUEREMOS**





# REVISÃO DA LEI N° 2772/2007 – PLANO DIRETOR DO MUNICÍPIO DE GUAPORÉ - RS

## MOBILIDADE URBANA

- Implantação de espaços públicos;



Plano Diretor Participativo

**A CIDADE QUE  
QUEREMOS**





# REVISÃO DA LEI N° 2772/2007 – PLANO DIRETOR DO MUNICÍPIO DE GUAPORÉ - RS

## MOBILIDADE URBANA

- Criação de ciclovias em loteamentos novos e na Avenida Sílvio Sanson;



Implantação em  
Loteamentos  
novos



Plano Diretor Participativo

**A CIDADE QUE  
QUEREMOS**

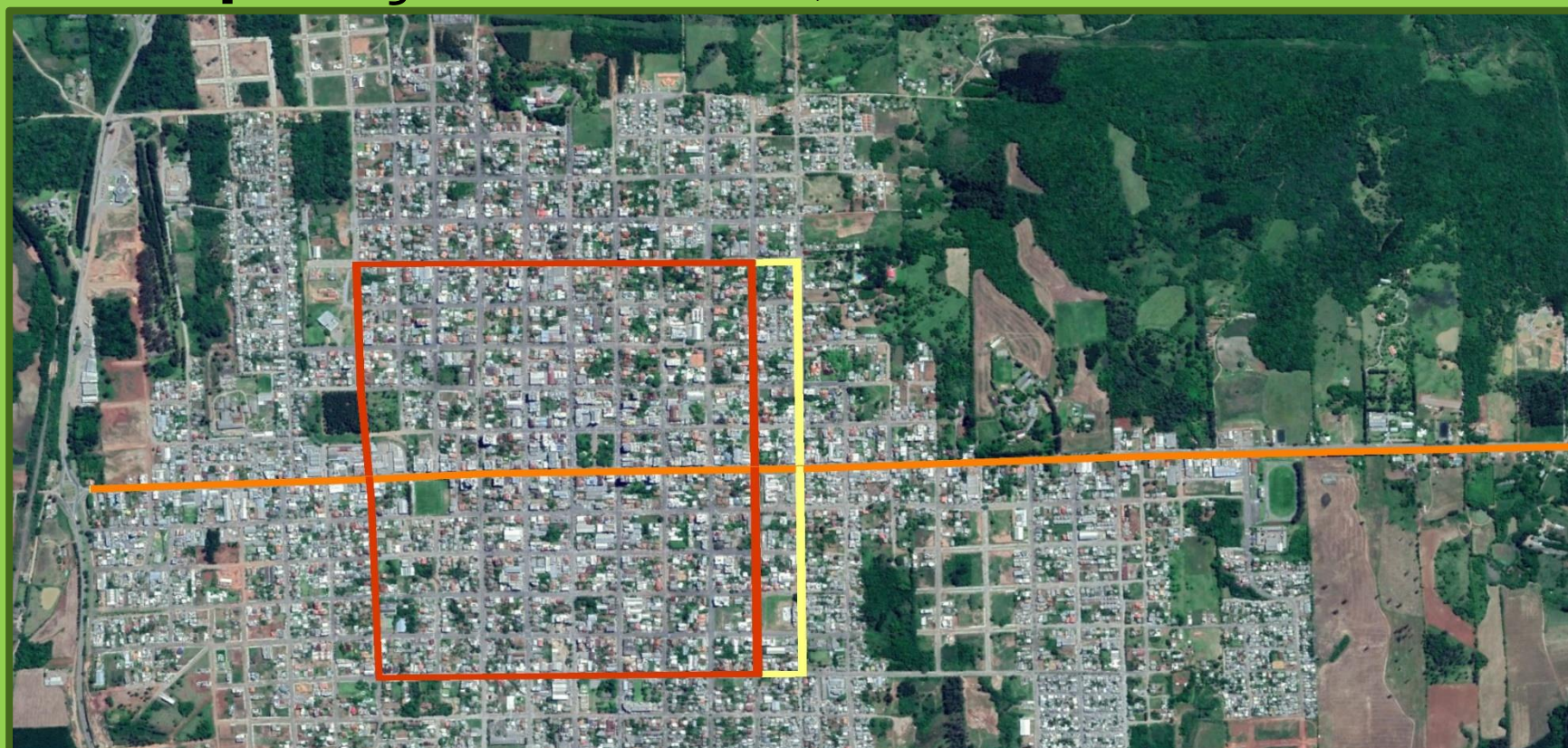




# REVISÃO DA LEI N° 2772/2007 – PLANO DIRETOR DO MUNICÍPIO DE GUAPORÉ - RS

## MOBILIDADE URBANA

- Anel perimetral central, alteração da Rua do Nascente para João Manoel Pereira, com hierarquização das vias;



Plano Diretor Municipal  
SISTEMA VIÁRIO URBANO



VIA ARTERIAL PRINCIPAL



ANEL PERIMETRAL CENTRAL



ANTIGO ANEL VIÁRIO



Plano Diretor Participativo

**A CIDADE QUE  
QUEREMOS**

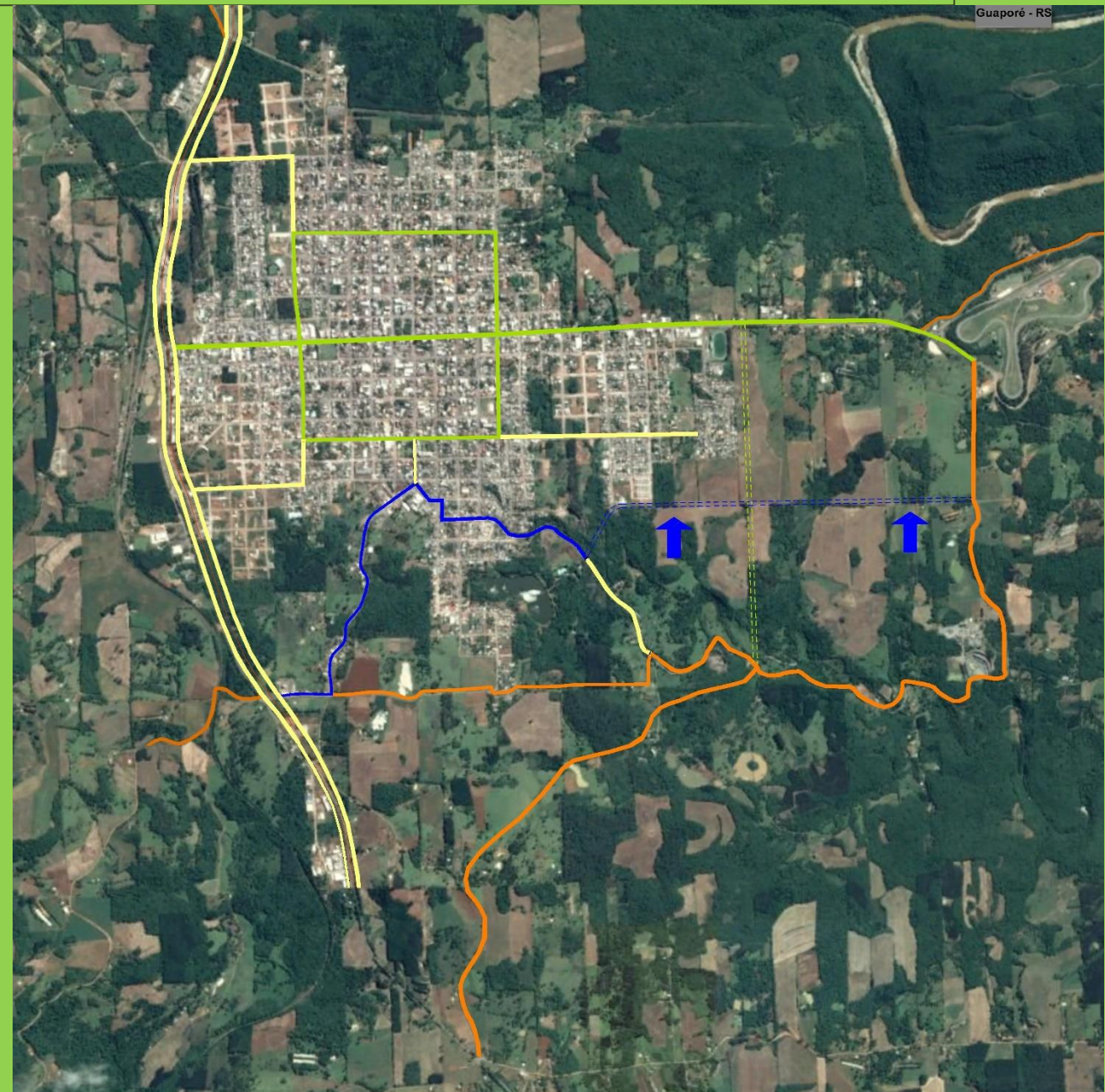




# REVISÃO DA LEI N° 2772/2007 – PLANO DIRETOR DO MUNICÍPIO DE GUAPORÉ - RS

## MOBILIDADE URBANA

- Criação do desvio rodoviário de cargas;  
(Pela Linha 3 de Maio com a 21 de Abril)



- RODOVIA ESTADUAL RS 129
- ESTRADAS ESTADUAIS INTERMUNICIPAIS
- DESVIO RODOVIÁRIO
- VIAS ARTERIAIS PRINCIPAIS
- VIAS COLETORAS E PARALELA A RS 129
- PROPOSTA P/ O NOVO DESVIO RODOVIÁRIO



Plano Diretor Participativo

**A CIDADE QUE  
QUEREMOS**



Plano Diretor Municipal  
SISTEMA VIÁRIO URBANO





# REVISÃO DA LEI N° 2772/2007 – PLANO DIRETOR DO MUNICÍPIO DE GUAPORÉ - RS

## MOBILIDADE URBANA

- Implantar via preferencial paralela a Avenida Sívio Sanson;



- Transporte coletivo adequado, com itinerário ligando Bairro/Centro e Centro/Bairro, com acessibilidade;



**A CIDADE QUE  
QUEREMOS**





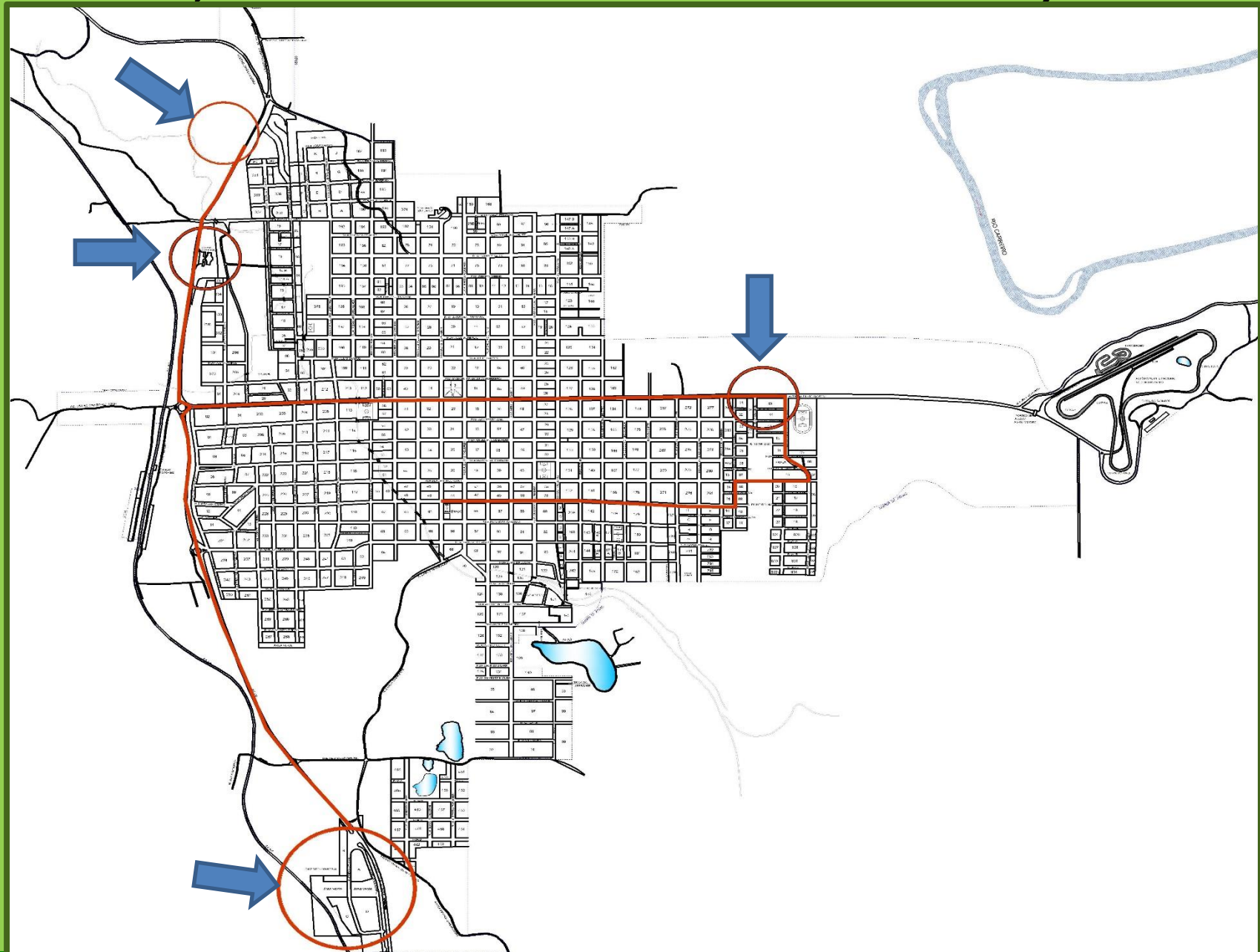




# REVISÃO DA LEI N° 2772/2007 – PLANO DIRETOR DO MUNICÍPIO DE GUAPORÉ - RS

## MOBILIDADE URBANA

- Polos geradores de tráfego (Sulmaq, Distrito Industrial I e II, Belas Guaporé, em horário de pico, ligação centro/bairro São Cristóvão, Pinheirinho e Nossa Senhora da Paz)



Plano Diretor Participativo

**A CIDADE QUE  
QUEREMOS**

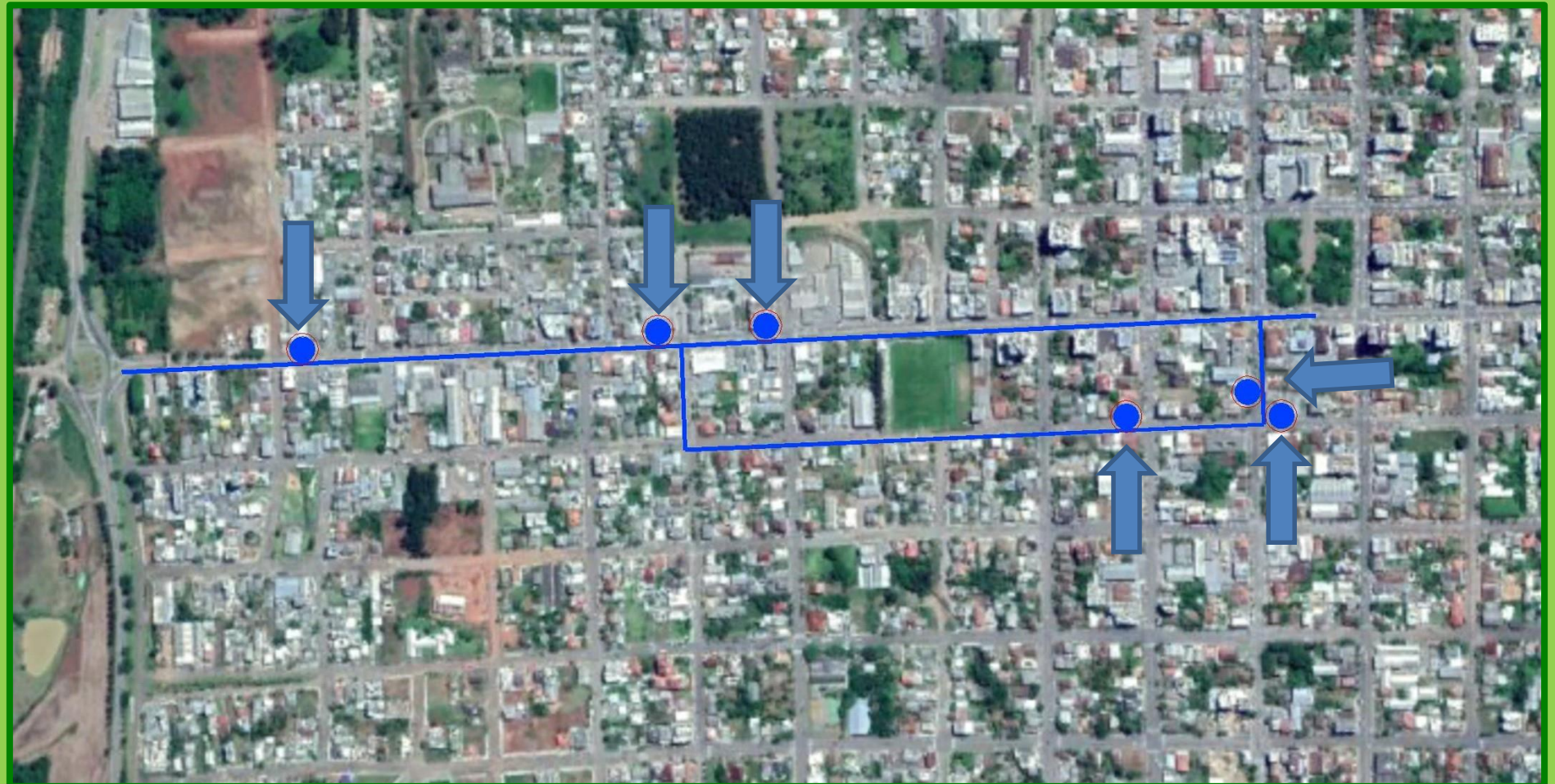




# REVISÃO DA LEI N° 2772/2007 – PLANO DIRETOR DO MUNICÍPIO DE GUAPORÉ - RS

## MOBILIDADE URBANA

- Definição de local para estacionamento de ônibus de turismo e universitários;



Plano Diretor Participativo

**A CIDADE QUE  
QUEREMOS**



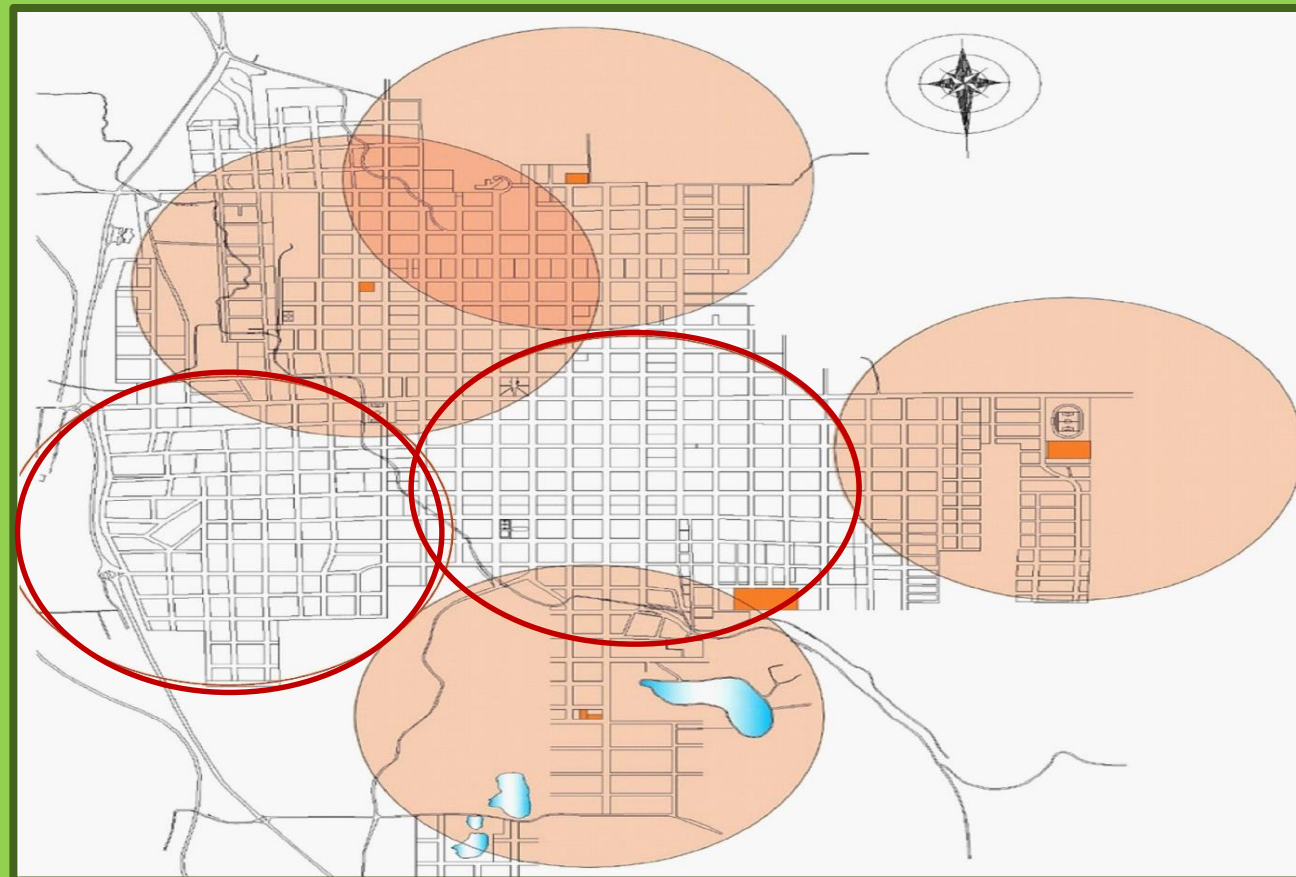


# REVISÃO DA LEI N° 2772/2007 – PLANO DIRETOR DO MUNICÍPIO DE GUAPORÉ - RS

## INFRAESTRUTURA URBANA

### 1 - EDUCAÇÃO

- Necessidade de escola de ensino fundamental no Bairro Nossa senhora da Saúde, Bom Jesus e Bairro Pinheirinho/São Cristóvão;



- Necessidade de escola de educação infantil Bairro Pinheirinho/São Cristóvão, Nossa Senhora da Paz e Nossa Senhora da Saúde.



**A CIDADE QUE  
QUEREMOS**



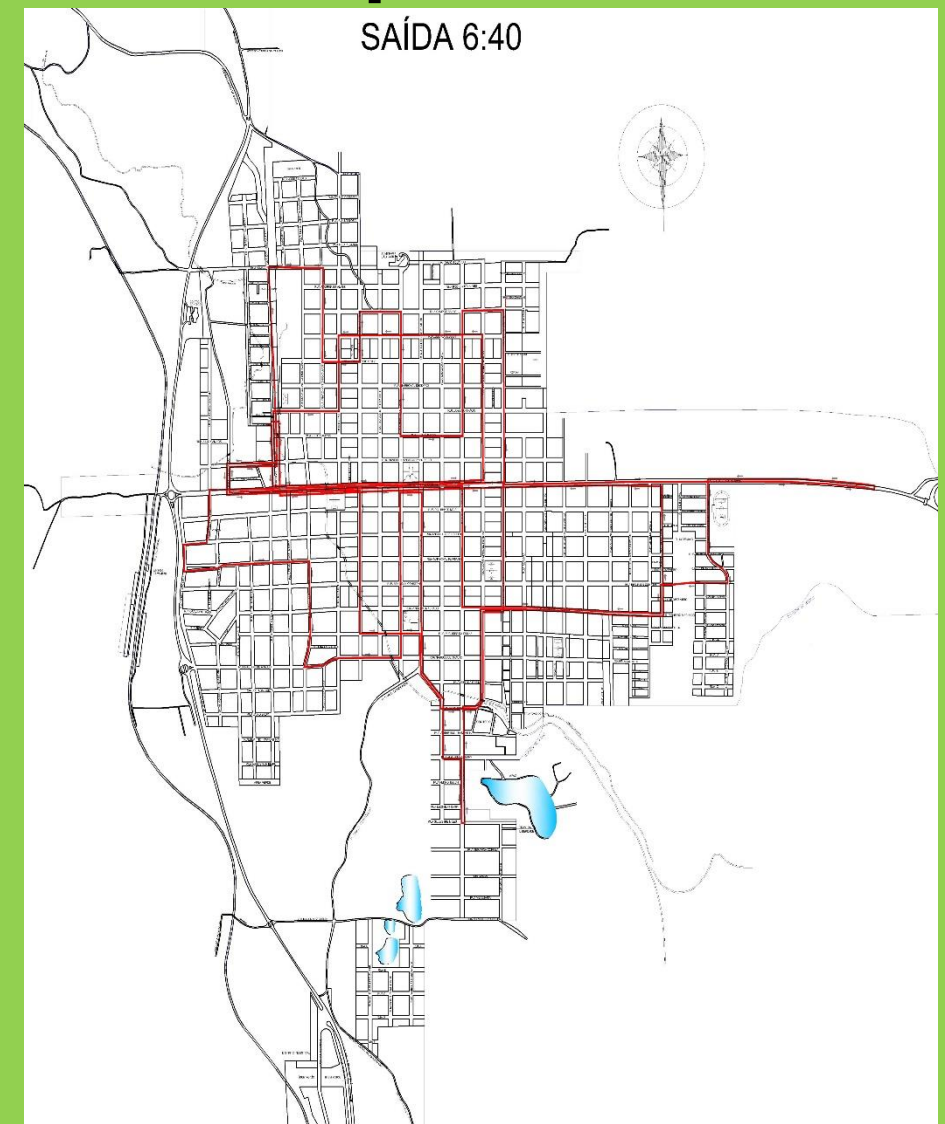
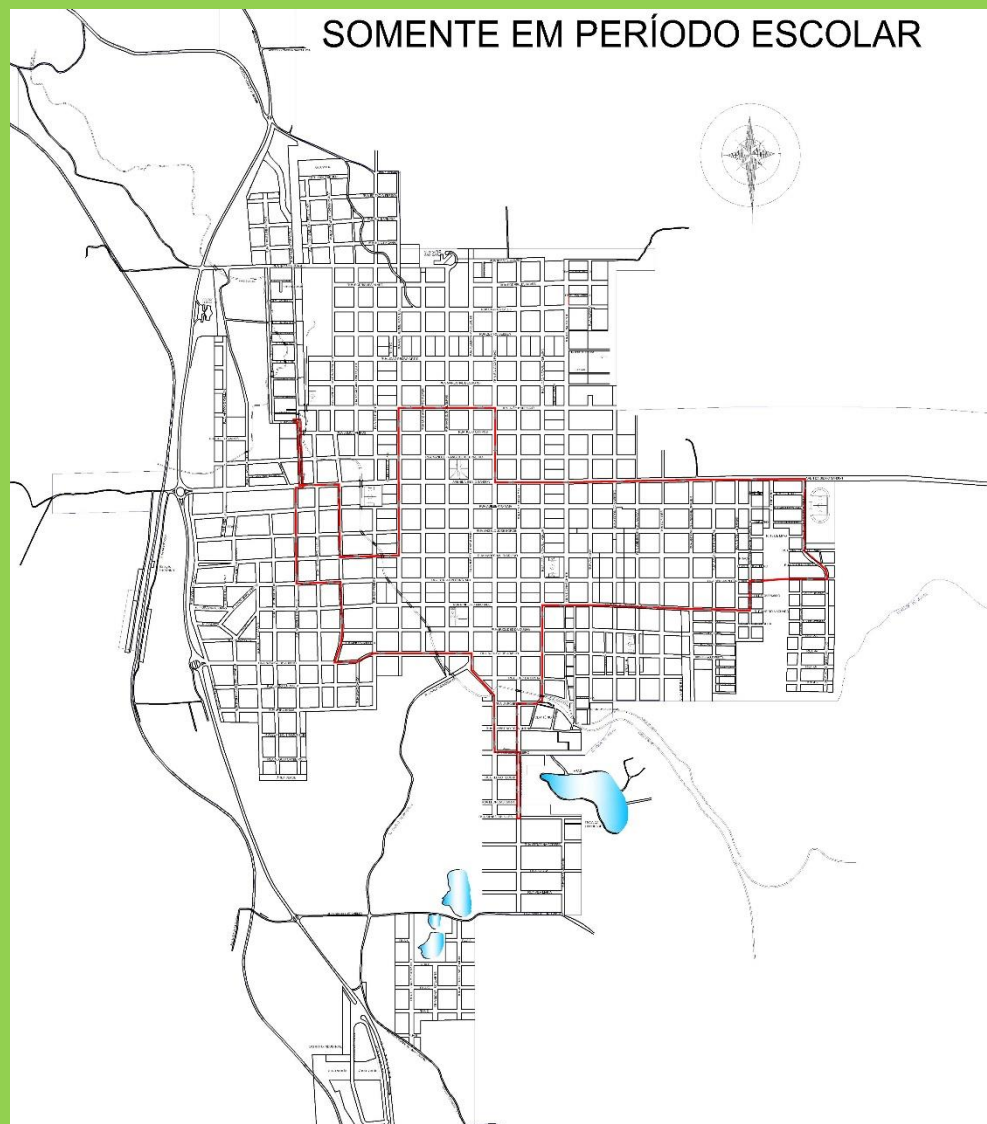


# REVISÃO DA LEI N° 2772/2007 – PLANO DIRETOR DO MUNICÍPIO DE GUAPORÉ - RS

## INFRAESTRUTURA URBANA

### 1 - EDUCAÇÃO

- **Conflito de Zoneamento de transporte escolar;**



Plano Diretor Participativo

**A CIDADE QUE**

**QUEREMOS**



# REVISÃO DA LEI N° 2772/2007 – PLANO DIRETOR DO MUNICÍPIO DE GUAPORÉ - RS

## 2 - SAÚDE

- Construção de prédio próprio para ESF nos Bairros Bom Jesus e Nossa Senhora da Saúde;



Plano Diretor Participativo

**A CIDADE QUE  
QUEREMOS**

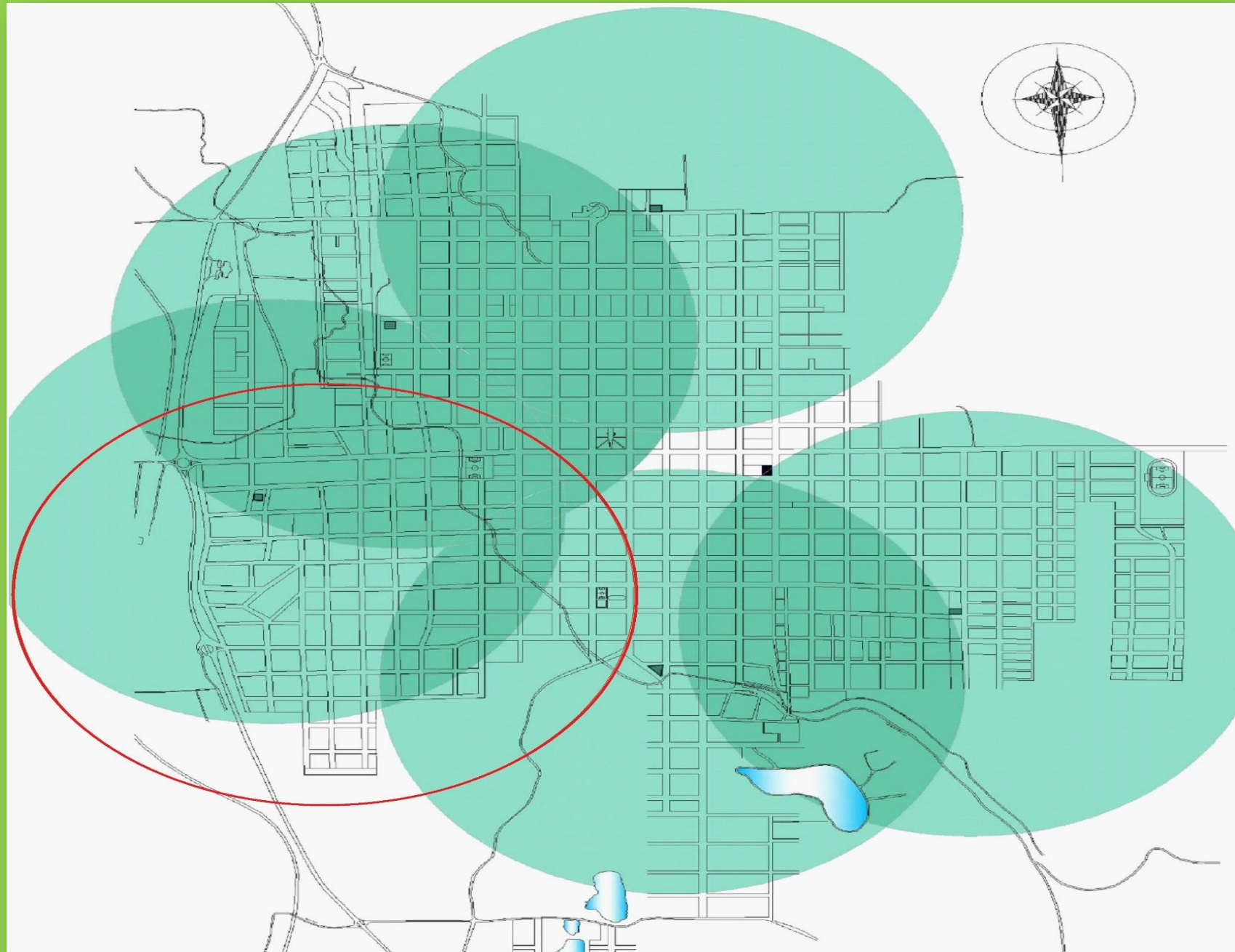




# REVISÃO DA LEI N° 2772/2007 – PLANO DIRETOR DO MUNICÍPIO DE GUAPORÉ - RS

## 2 - SAÚDE

- Construção de prédio próprio para ESF nos Bairros Bom Jesus e Nossa Senhora da Saúde;



Plano Diretor Participativo

**A CIDADE QUE  
QUEREMOS**





# REVISÃO DA LEI N° 2772/2007 – PLANO DIRETOR DO MUNICÍPIO DE GUAPORÉ - RS

## 2 - SAÚDE

- Ampliação da área construída do posto central para criação de especialidades;

Unidade Central de Saúde existente



Plano Diretor Participativo

**A CIDADE QUE  
QUEREMOS**

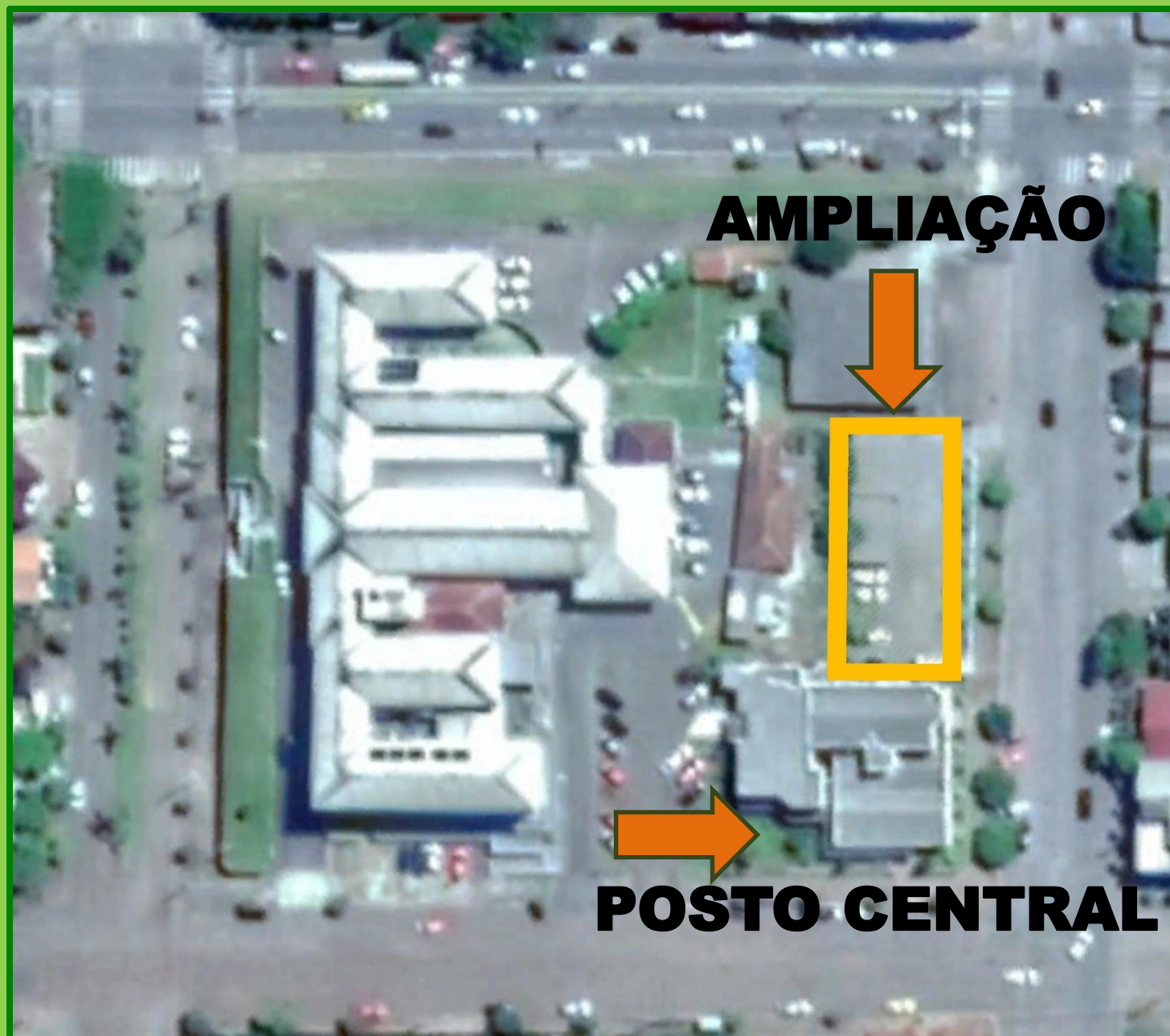




# REVISÃO DA LEI N° 2772/2007 – PLANO DIRETOR DO MUNICÍPIO DE GUAPORÉ - RS

## 2 - SAÚDE

- Ampliação da área construída do posto central para criação de especialidades;



Plano Diretor Participativo

**A CIDADE QUE  
QUEREMOS**

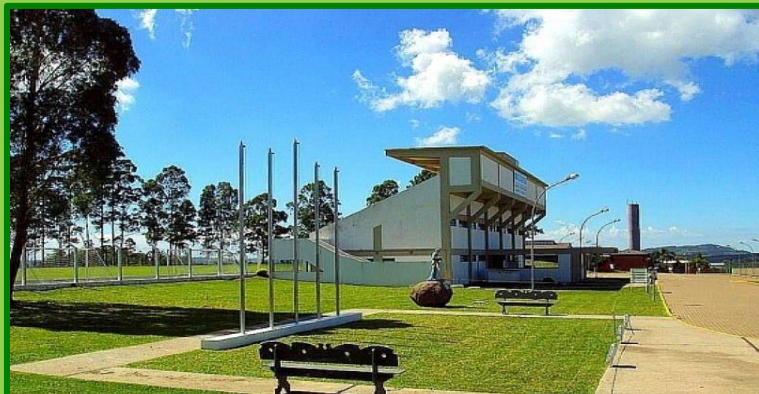




# REVISÃO DA LEI N° 2772/2007 – PLANO DIRETOR DO MUNICÍPIO DE GUAPORÉ - RS

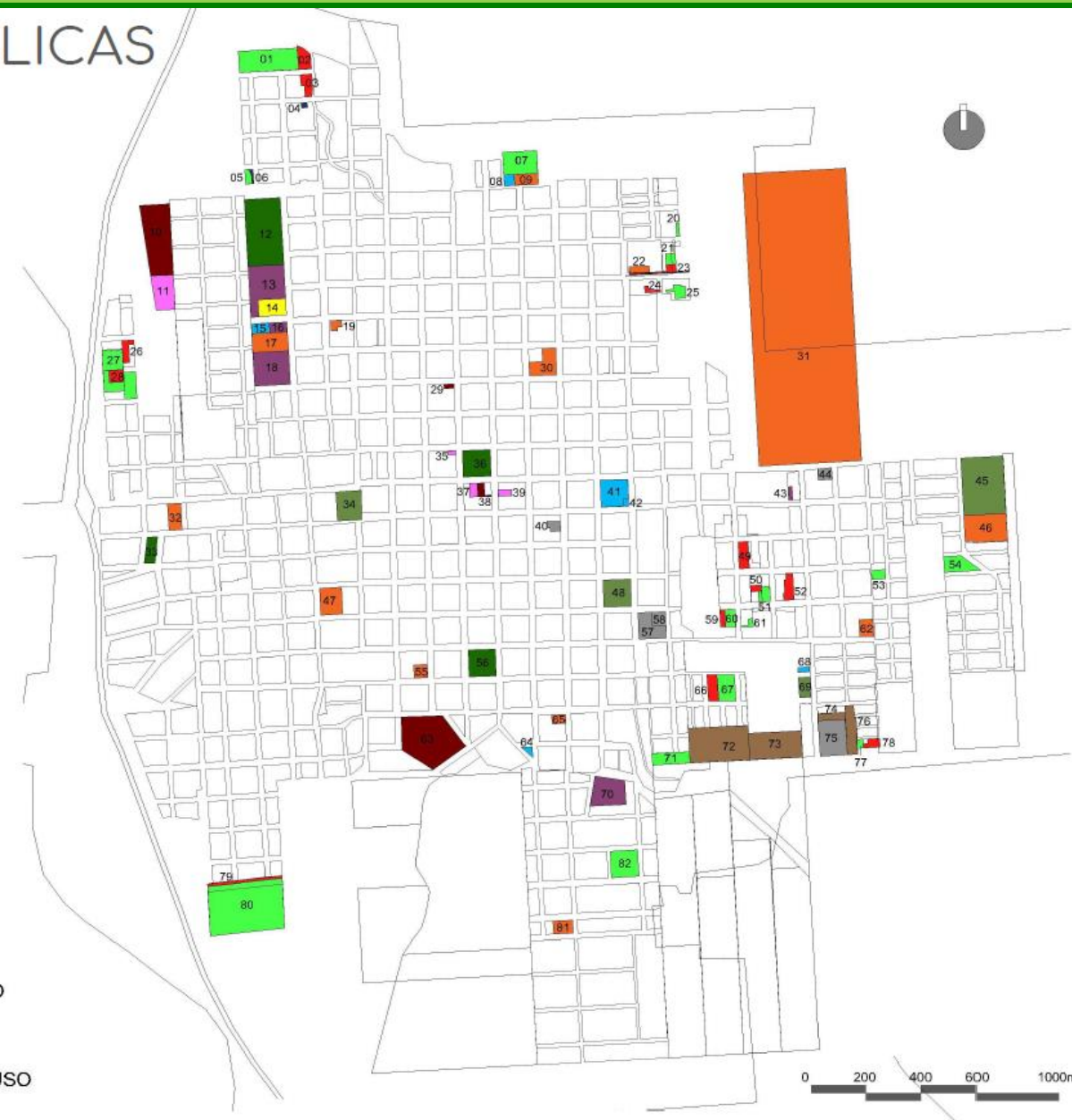
## 3 – ESPORTES E CULTURA

- Urbanização dos espaços públicos, criando novas áreas de lazer e esportes;



### AS ÁREAS PÚBLICAS

- USO EDUCAÇÃO
- USO SAÚDE
- USO PRAÇAS URBANIZADAS
- USO ESPORTES
- USO ASSISTÊNCIA SOCIAL
- USO CULTURAL
- USO AGRICULTURA
- USO ADMINISTRAÇÃO
- USO SEGURANÇA PÚBLICA
- ÁREA DESOCUPADA - USO ADMINISTRATIVO
- ÁREA DESOCUPADA - USO PRAÇAS
- ÁREA DESOCUPADA - SEM DEFINIÇÃO DE USO







# REVISÃO DA LEI N° 2772/2007 – PLANO DIRETOR DO MUNICÍPIO DE GUAPORÉ - RS

## 3 – ESPORTES E CULTURA

- Criação de novos espaços públicos para prática de esportes e equipar;



- Alienação e permuta dos pequenos espaços públicos, permitindo a concentração dos mesmos;



Plano Diretor Participativo

**A CIDADE QUE  
QUEREMOS**

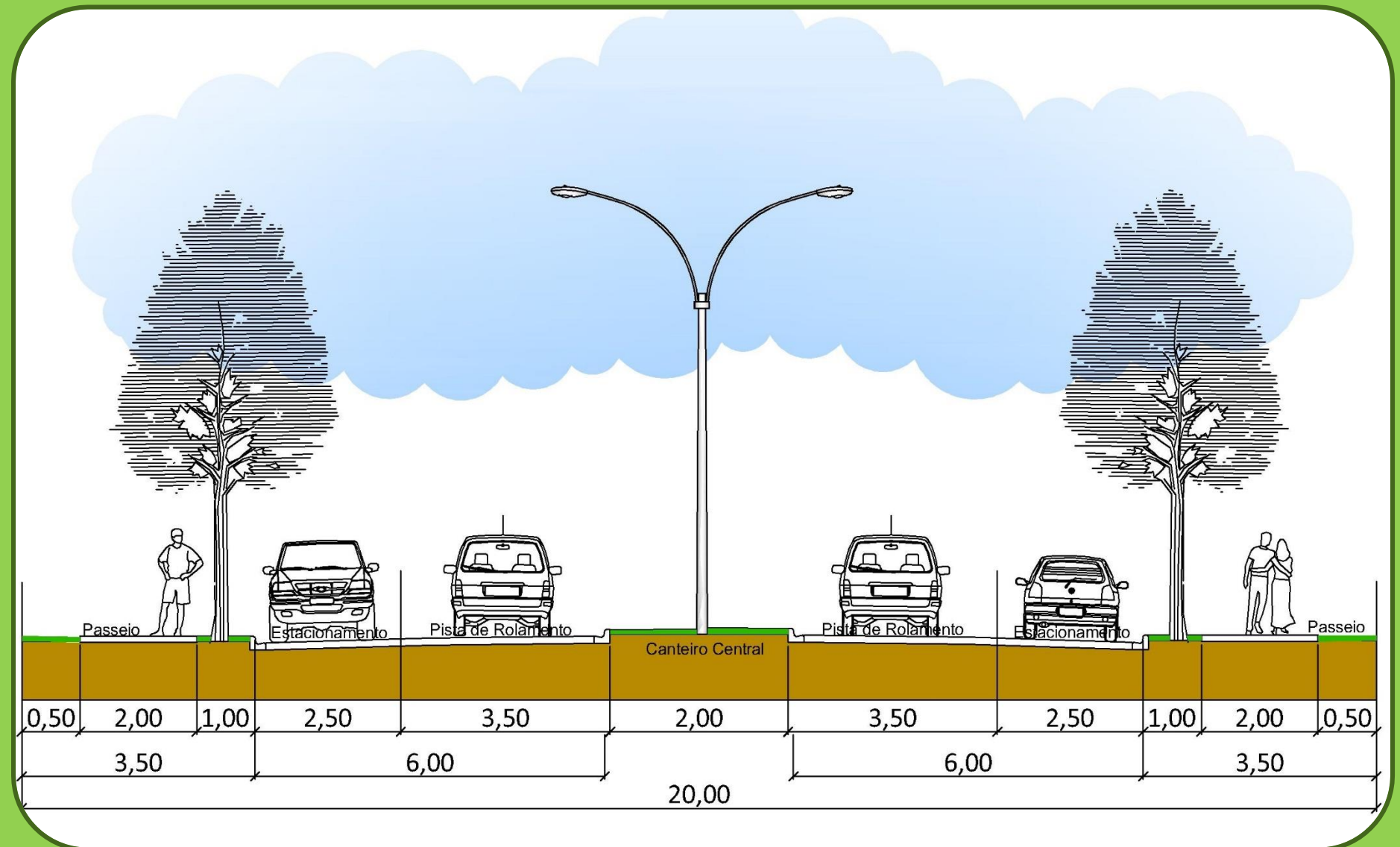




# REVISÃO DA LEI N° 2772/2007 – PLANO DIRETOR DO MUNICÍPIO DE GUAPORÉ - RS

## 4 - SISTEMA VIÁRIO - INFRAESTRUTURA

- Vias locais, ruas de 20,00 metros, 3,50 metros de passeio público com canteiro de 2,0 metros.



Plano Diretor Participativo  
**A CIDADE QUE QUEREMOS**



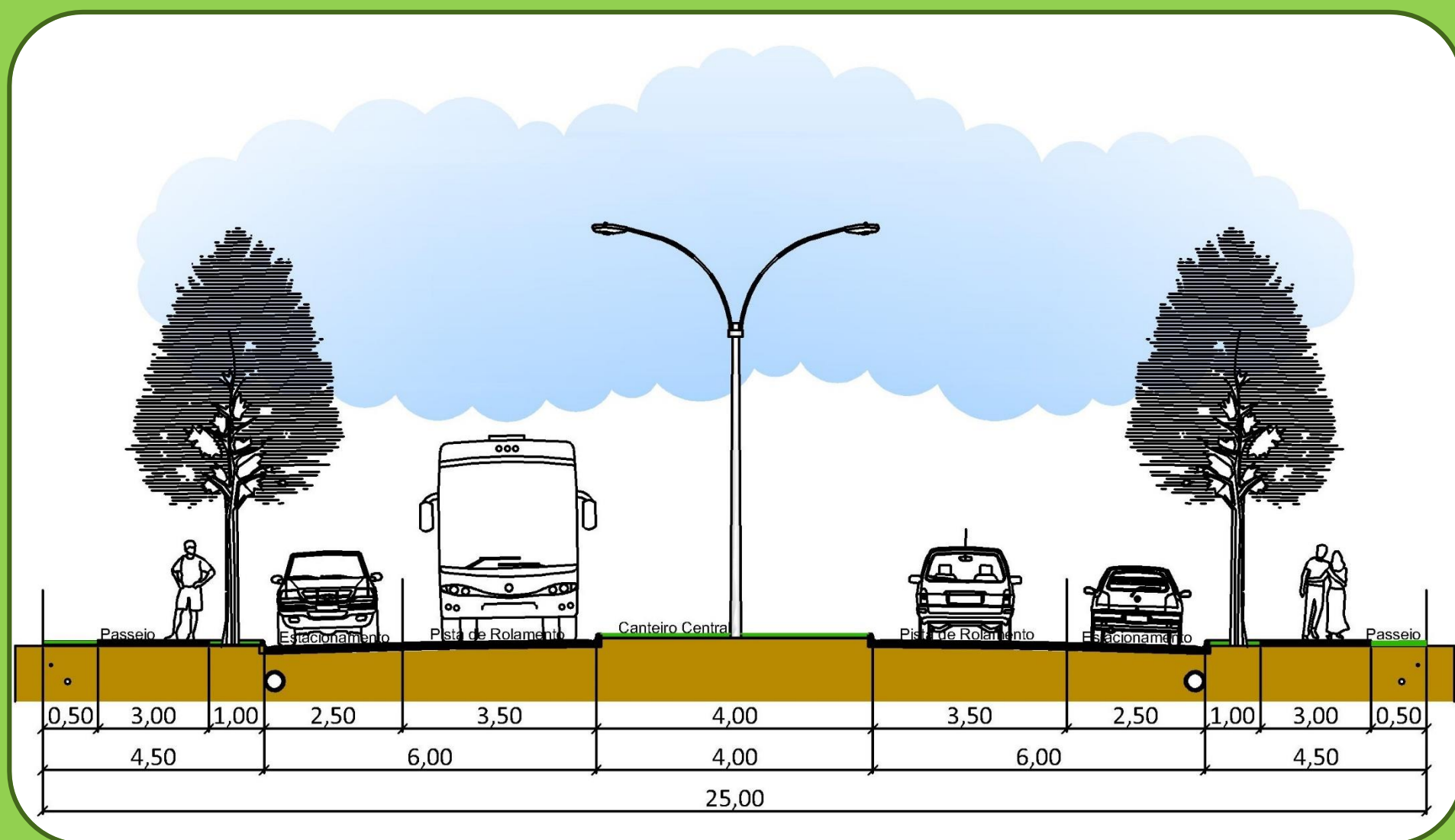




# REVISÃO DA LEI N° 2772/2007 – PLANO DIRETOR DO MUNICÍPIO DE GUAPORÉ - RS

## 4 - SISTEMA VIÁRIO - INFRAESTRUTURA

- Manter a largura das vias, hierarquizando a calha de 25,0 metros, sendo 4,50 metros de passeio público e 4,0 metros canteiro central.



Plano Diretor Participativo

**A CIDADE QUE  
QUEREMOS**

52'00

4'20

8'00

4'00

8'00

4'20

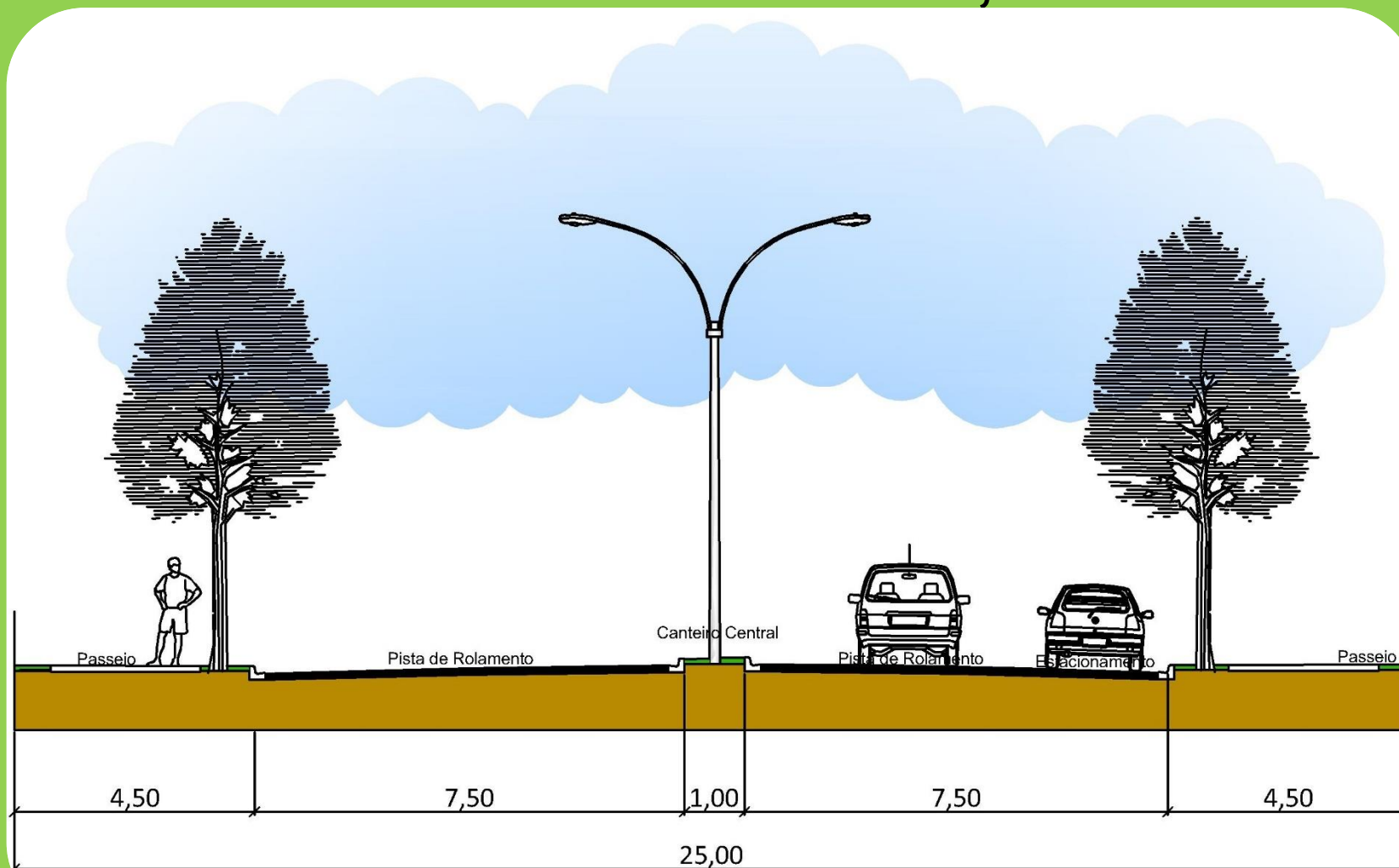




# REVISÃO DA LEI N° 2772/2007 – PLANO DIRETOR DO MUNICÍPIO DE GUAPORÉ - RS

## 4 - SISTEMA VIÁRIO - INFRAESTRUTURA

- Anel Perimetral Central e Anel Perimetral Urbano, com vias de 25,00 metros, e passeios públicos de 4,50 metros, com pavimento preferencialmente asfáltico com canteiro central de 1,00m.



Plano Diretor Participativo

**A CIDADE QUE  
QUEREMOS**





# REVISÃO DA LEI N° 2772/2007 – PLANO DIRETOR DO MUNICÍPIO DE GUAPORÉ - RS

## 4 - SISTEMA VIÁRIO - INFRAESTRUTURA

- Sobre os passeios públicos será permitido uma faixa gramada de 1,00 metro sobre os passeios de 3,50 metros junto ao meio fio e 1,50 metros em passeios com 4,50 metros, sendo 1,00 metro junto ao meio fio e 0,50 metros junto a testada do imóvel.



Plano Diretor Participativo

**A CIDADE QUE  
QUEREMOS**





# REVISÃO DA LEI N° 2772/2007 – PLANO DIRETOR DO MUNICÍPIO DE GUAPORÉ - RS

## 4 - SISTEMA VIÁRIO - INFRAESTRUTURA

- Implementação, com possibilidade de rede elétrica subterrânea em Loteamentos novos;



Plano Diretor Participativo

**A CIDADE QUE  
QUEREMOS**





# REVISÃO DA LEI N° 2772/2007 – PLANO DIRETOR DO MUNICÍPIO DE GUAPORÉ - RS

## 4 - SISTEMA VIÁRIO - INFRAESTRUTURA

- Acesso sul e acesso norte com implementação da calha da rua para 20,00 metros.

**ACESSO NORTE**



**ACESSO SUL  
ATUAL RUA CARLO TERMIGNONI**



Plano Diretor Participativo

**A CIDADE QUE  
QUEREMOS**

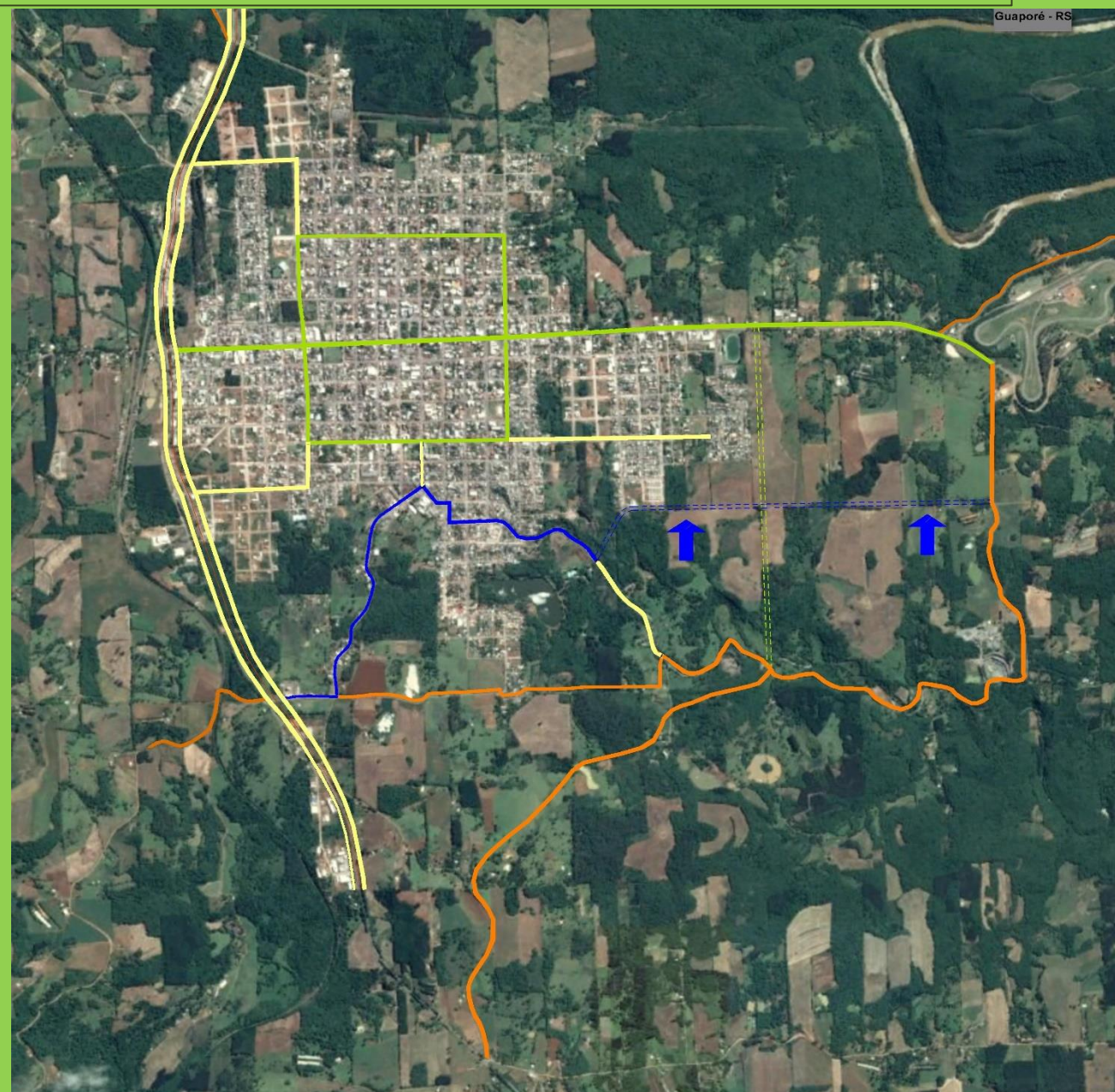




# REVISÃO DA LEI N° 2772/2007 – PLANO DIRETOR DO MUNICÍPIO DE GUAPORÉ - RS

## 4 - SISTEMA VIÁRIO - INFRAESTRUTURA

- Implementação de desvio rodoviário na Linha 3 de Maio;



Plano Diretor Municipal  
SISTEMA VIÁRIO URBANO

- RODOVIA ESTADUAL RS 129
- ESTRADAS ESTADUAIS INTERMUNICIPAIS
- DESVIO RODOVIÁRIO
- VIAS ARTERIAIS PRINCIPAIS
- VIAS COLETORAS E PARALELA A RS 129
- PROPOSTA P/ O NOVO DESVIO RODOVIÁRIO



Plano Diretor Participativo

**A CIDADE QUE  
QUEREMOS**



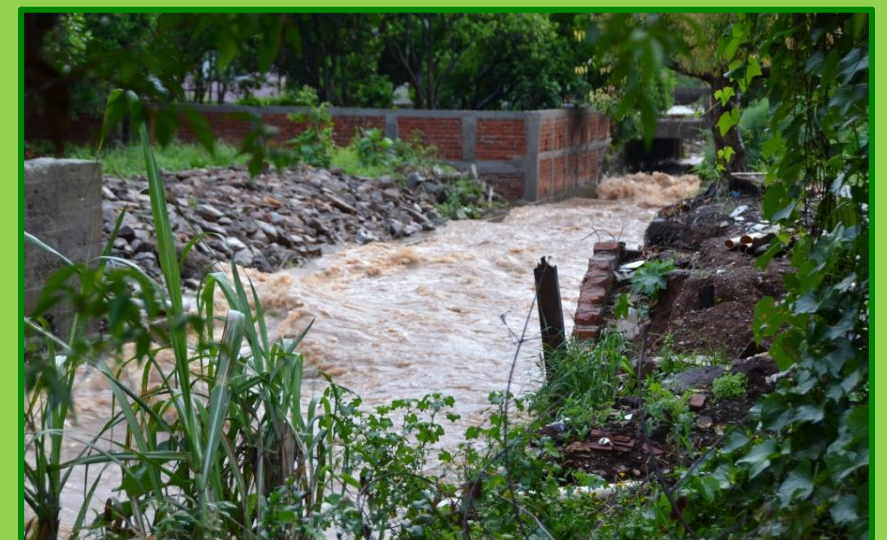


# REVISÃO DA LEI N° 2772/2007 – PLANO DIRETOR DO MUNICÍPIO DE GUAPORÉ - RS

## 5 - MEIO AMBIENTE E ÁREA RURAL

- Arroio Barracão:

Coibir as construções, mantendo a APP de 30,00 metros a cada margem;



Plano Diretor Participativo

**A CIDADE QUE  
QUEREMOS**

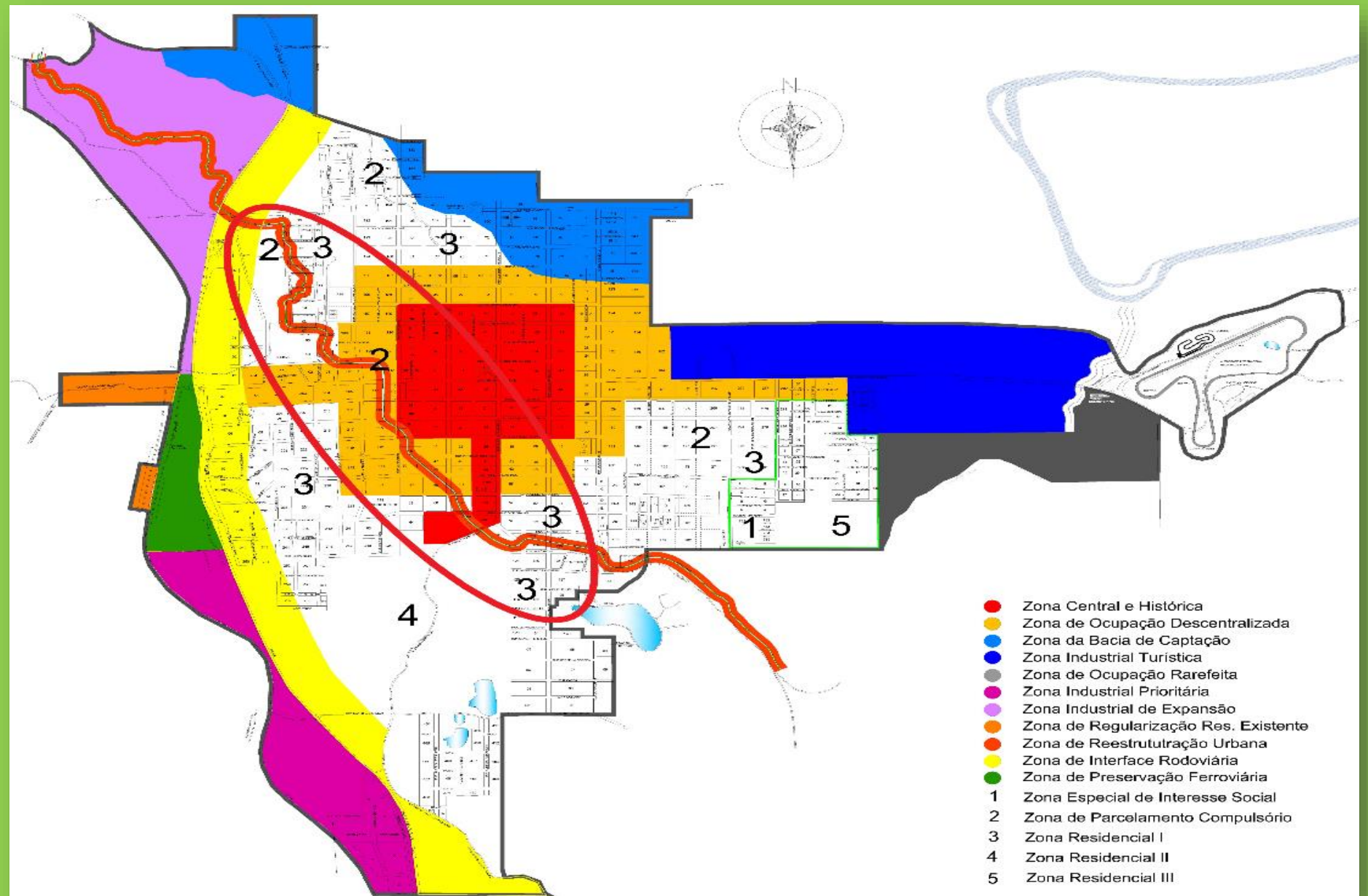




# REVISÃO DA LEI N° 2772/2007 – PLANO DIRETOR DO MUNICÍPIO DE GUAPORÉ - RS

## 5 - MEIO AMBIENTE E ÁREA RURAL

- **Compensação para quem tem imóveis ao longo do Arroio Barracão (transferência do direito de construir, direito de preempção);**



Plano Diretor Participativo

**A CIDADE QUE  
QUEREMOS**

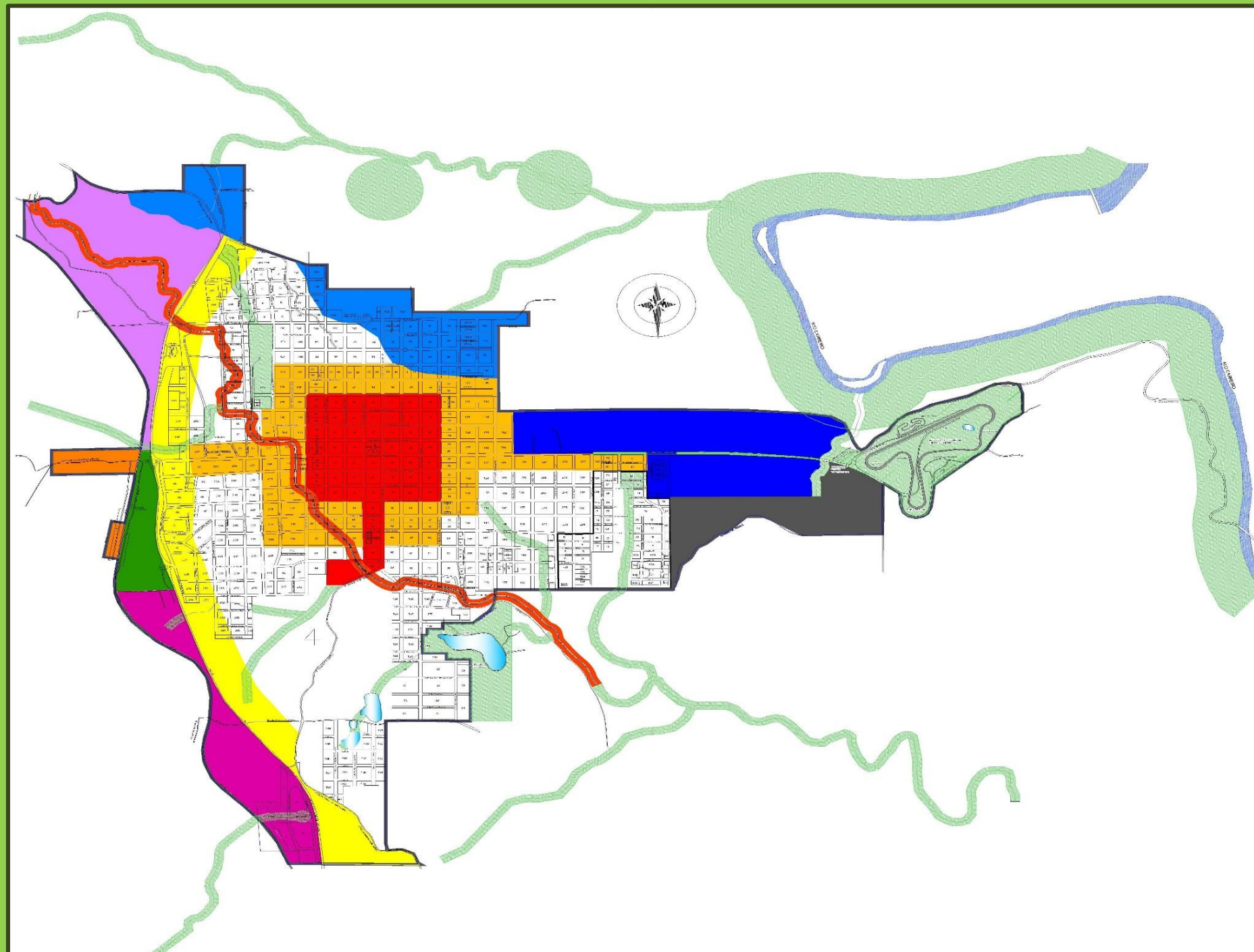




# REVISÃO DA LEI N° 2772/2007 – PLANO DIRETOR DO MUNICÍPIO DE GUAPORÉ - RS

## 5 - MEIO AMBIENTE E ÁREA RURAL

- Identificar todas as áreas de APP do Município;



Áreas de APP



Plano Diretor Participativo

**A CIDADE QUE  
QUEREMOS**

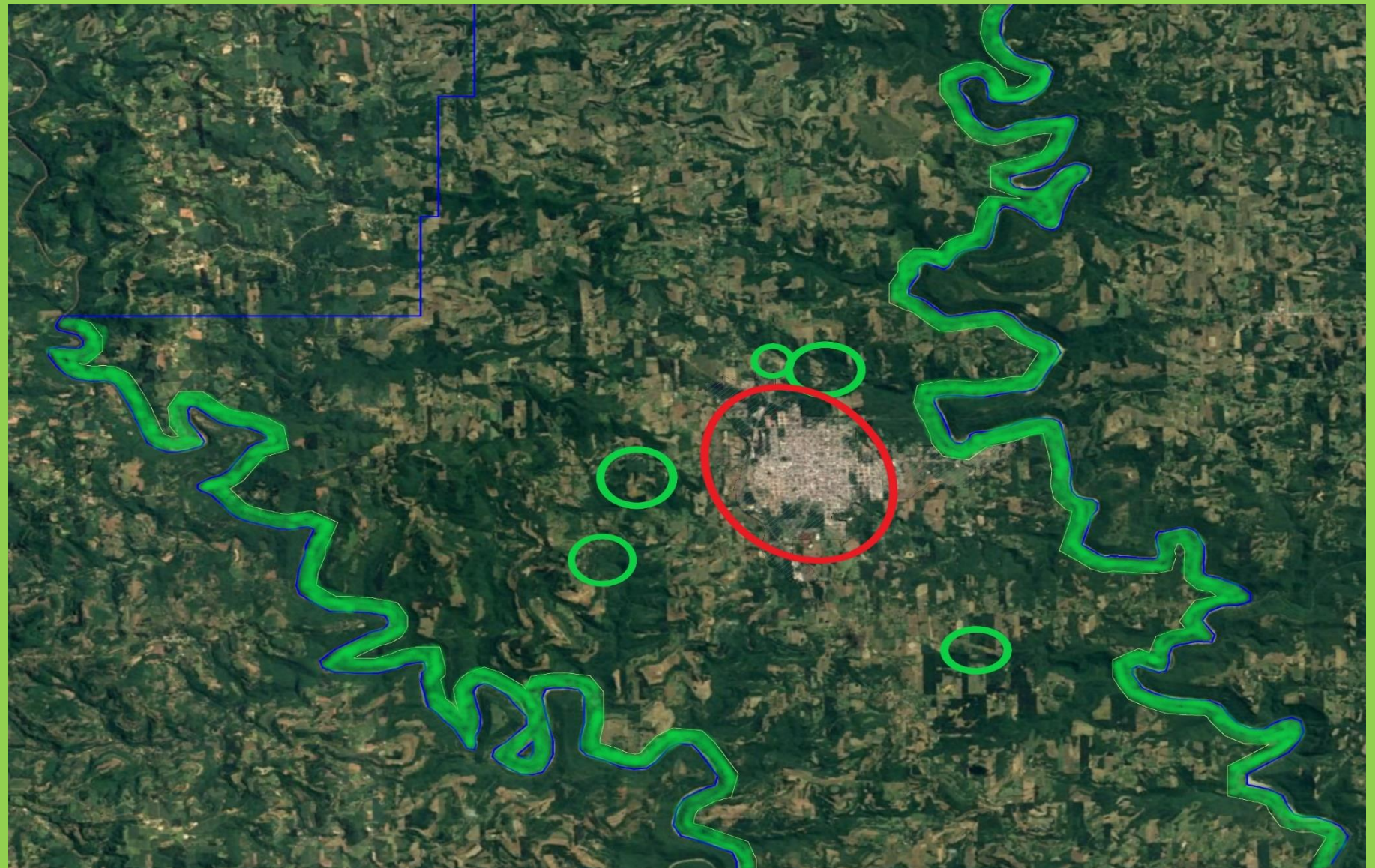




# REVISÃO DA LEI N° 2772/2007 – PLANO DIRETOR DO MUNICÍPIO DE GUAPORÉ - RS

## 5 - MEIO AMBIENTE E ÁREA RURAL

- Manter um raio de 250 metros nos ecossistemas naturais e paisagens notáveis (grutas, cachoeiras e monumento do cristo);



BACIA DO CARREIRO E BACIA DO RIO GUAPORÉ = 300,00m DAS MARGENS

MORRO DO CRISTO REDENTOR= UM RAIOS DE 250,00m A PARTIR DA ESTÁTUA

GRUTA NOSSA SENHORA DE LOURDES OU DO SEMINÁRIO = RAIOS DE 250,00m DA ENTRADA DA GRUTA

CACHOEIRA DO RIO TAQUARA = RAIOS DE 250,00m DO EIXO DO ARROIO EM SUA QUEDA.

CACHOEIRA DO ARROIO BÍSCARO = RAIOS DE 250,00m DO EIXO DO ARROIO EM SUA QUEDA

CACHOEIRA DO ARROIO LEÃO OU DO MOINHO = RAIOS DE 250,00m DO EIXO DO ARROIO EM SUA QUEDA



Plano Diretor Participativo

**A CIDADE QUE  
QUEREMOS**

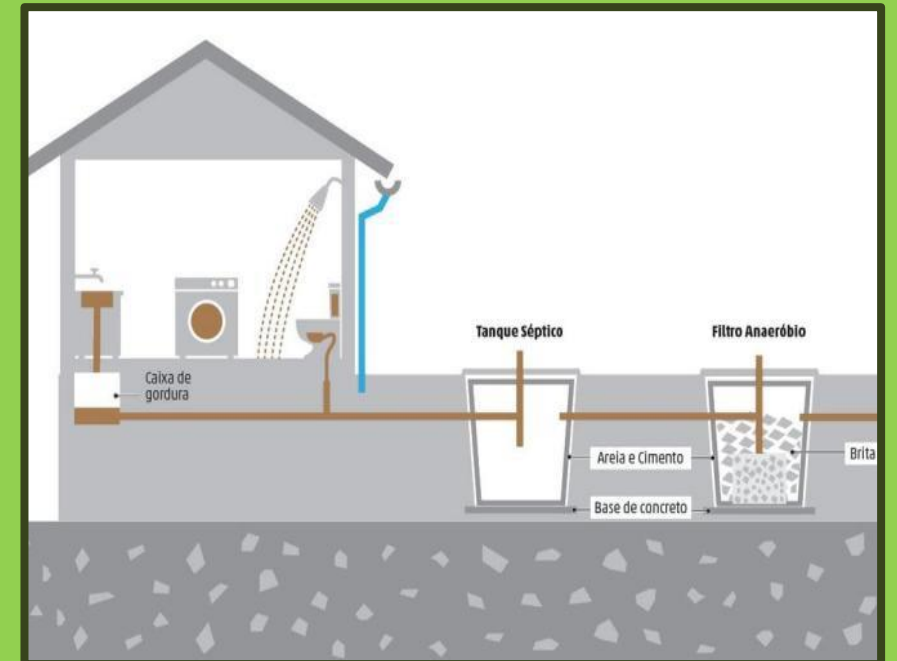
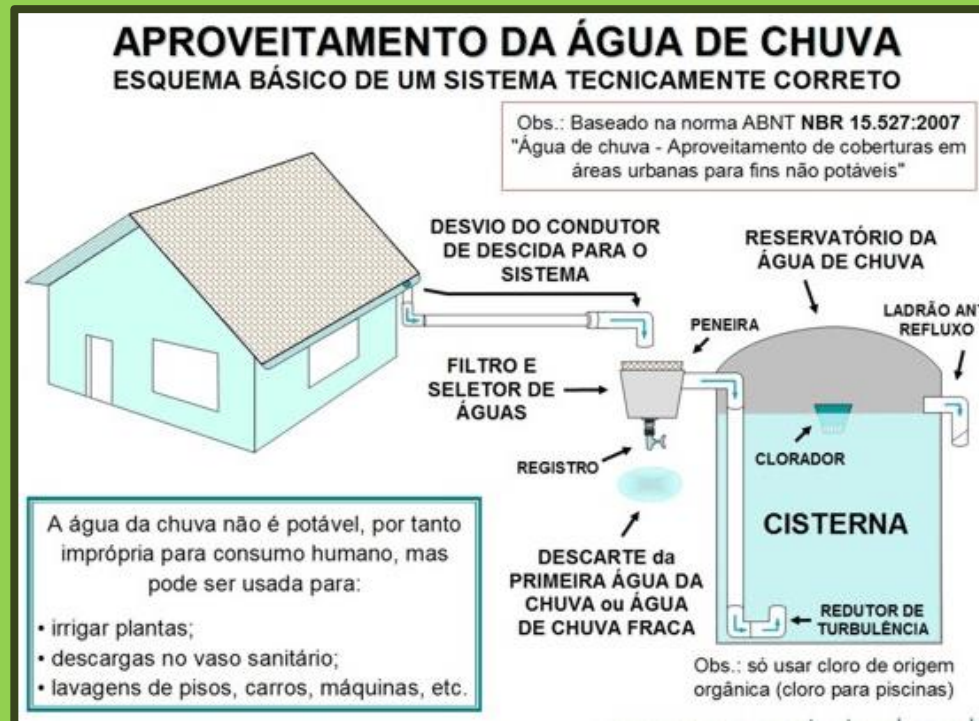




# REVISÃO DA LEI Nº 2772/2007 – PLANO DIRETOR DO MUNICÍPIO DE GUAPORÉ - RS

## 5 - MEIO AMBIENTE E ÁREA RURAL

- Implantação do plano de saneamento;
- Incentivo ao aproveitamento da água da chuva, uso de cisterna, com o objetivo de diminuir índices de permeabilidade;



- Controle e vistoria na colocação de fossa e filtro nas construções novas;



**A CIDADE QUE  
QUEREMOS**

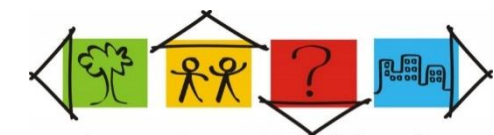




# REVISÃO DA LEI N° 2772/2007 – PLANO DIRETOR DO MUNICÍPIO DE GUAPORÉ - RS

## 5 - MEIO AMBIENTE E ÁREA RURAL

- Solução para empresas potencialmente poluidoras em áreas residenciais;



Plano Diretor Participativo

**A CIDADE QUE  
QUEREMOS**

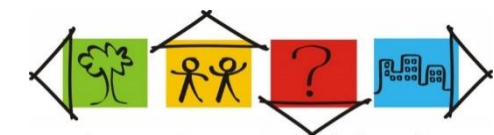
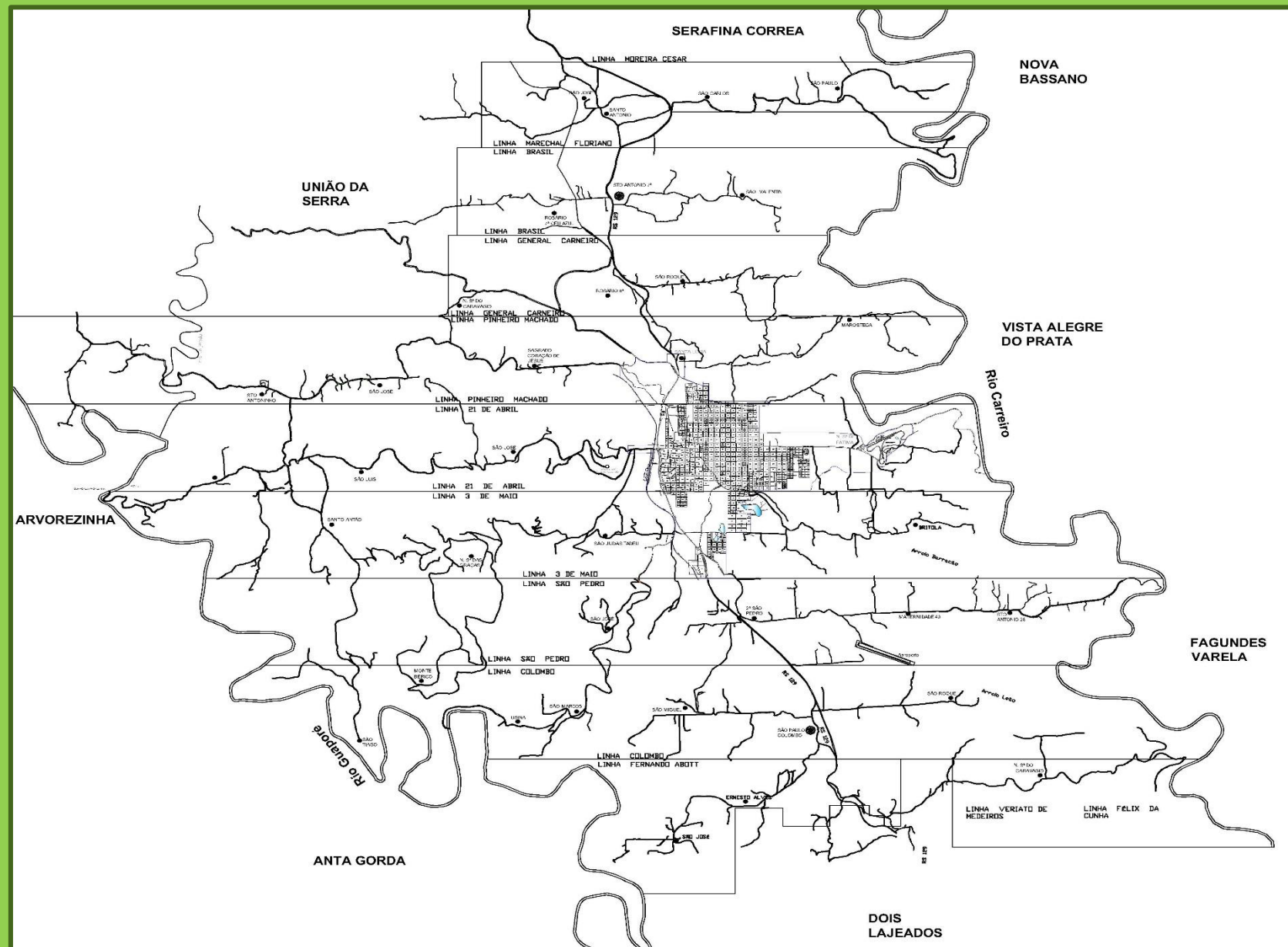




# REVISÃO DA LEI N° 2772/2007 – PLANO DIRETOR DO MUNICÍPIO DE GUAPORÉ - RS

## 5 - MEIO AMBIENTE E ÁREA RURAL

- Coordenação das atividades econômicas na zona rural em função da aptidão do solo;
- Coibir o parcelamento irregular do solo na área rural;



Plano Diretor Participativo

**A CIDADE QUE  
QUEREMOS**





# REVISÃO DA LEI N° 2772/2007 – PLANO DIRETOR DO MUNICÍPIO DE GUAPORÉ - RS

## 5 - MEIO AMBIENTE E ÁREA RURAL

- Incentivo à agroindústria, buscando agregar valor aos produtos produzidos no Município;



**A CIDADE QUE  
QUEREMOS**





# REVISÃO DA LEI N° 2772/2007 – PLANO DIRETOR DO MUNICÍPIO DE GUAPORÉ - RS

## 5 - MEIO AMBIENTE E ÁREA RURAL

- Promover a manutenção das edificações históricas do interior do Município (capelas e salões comunitários);



Plano Diretor Participativo

**A CIDADE QUE  
QUEREMOS**





# REVISÃO DA LEI N° 2772/2007 – PLANO DIRETOR DO MUNICÍPIO DE GUAPORÉ - RS

## 5 - MEIO AMBIENTE E ÁREA RURAL



- Implantação do plano de arborização urbana



Plano Diretor Participativo

**A CIDADE QUE  
QUEREMOS**





# REVISÃO DA LEI N° 2772/2007 – PLANO DIRETOR DO MUNICÍPIO DE GUAPORÉ - RS

## 5 - MEIO AMBIENTE E ÁREA RURAL

- Proibição da cobertura vegetal em terrenos urbanos com cultivo de espécies exóticas



Plano Diretor Participativo

**A CIDADE QUE  
QUEREMOS**

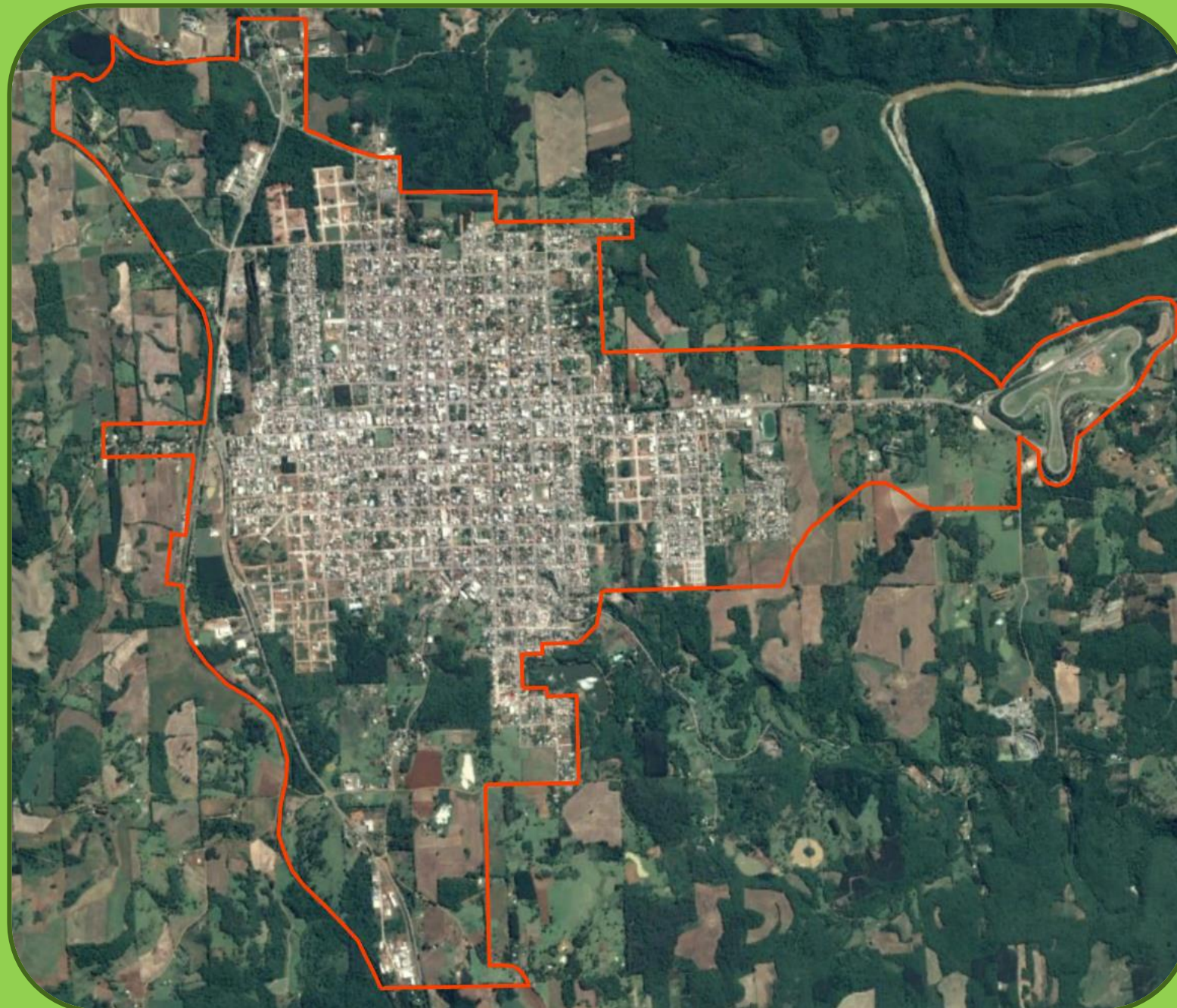




# REVISÃO DA LEI N° 2772/2007 – PLANO DIRETOR DO MUNICÍPIO DE GUAPORÉ - RS

## 6 - USO DO SOLO E HABITAÇÃO

- Manter o perímetro urbano;



LOTES VAZIOS CONFORME  
CADASTRO IMOBILIÁRIO:

NÚMERO DE CARNÊS = 12.068

Nº DE LOTES VAZIOS = 2.350

LOTEAMENTOS NOVOS :  
LOTES SENDO URBANIZADOS  
687

= 3.037 LOTES VAZIOS



**A CIDADE QUE  
QUEREMOS**

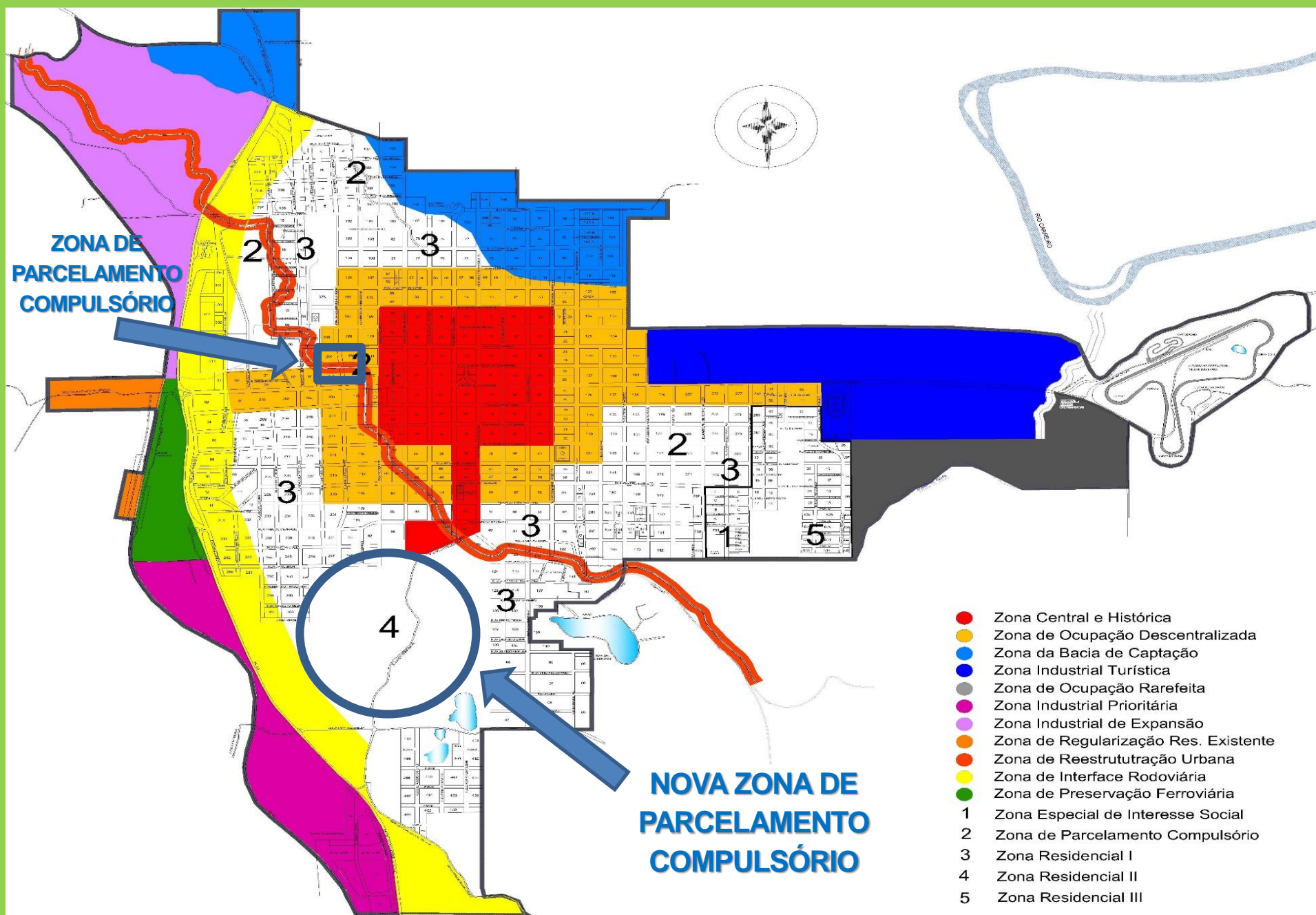




# REVISÃO DA LEI N° 2772/2007 – PLANO DIRETOR DO MUNICÍPIO DE GUAPORÉ - RS

## 6 - USO DO SOLO E HABITAÇÃO

- Criar novas zonas de parcelamento compulsório;



Plano Diretor Participativo

**A CIDADE QUE  
QUEREMOS**

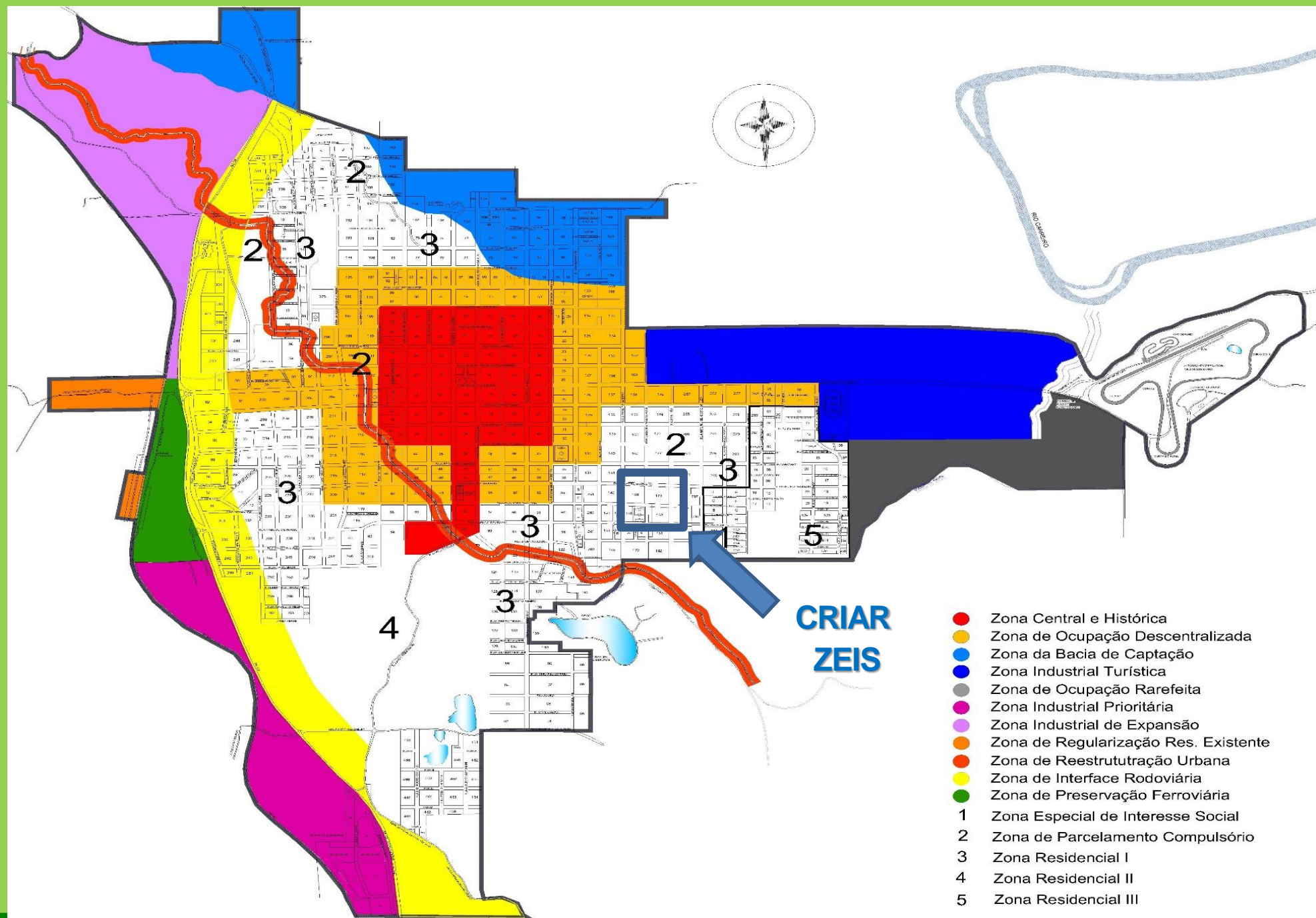




# REVISÃO DA LEI N° 2772/2007 – PLANO DIRETOR DO MUNICÍPIO DE GUAPORÉ - RS

## 6 - USO DO SOLO E HABITAÇÃO

- Criar novas ZEIS;



Plano Diretor Participativo

**A CIDADE QUE  
QUEREMOS**

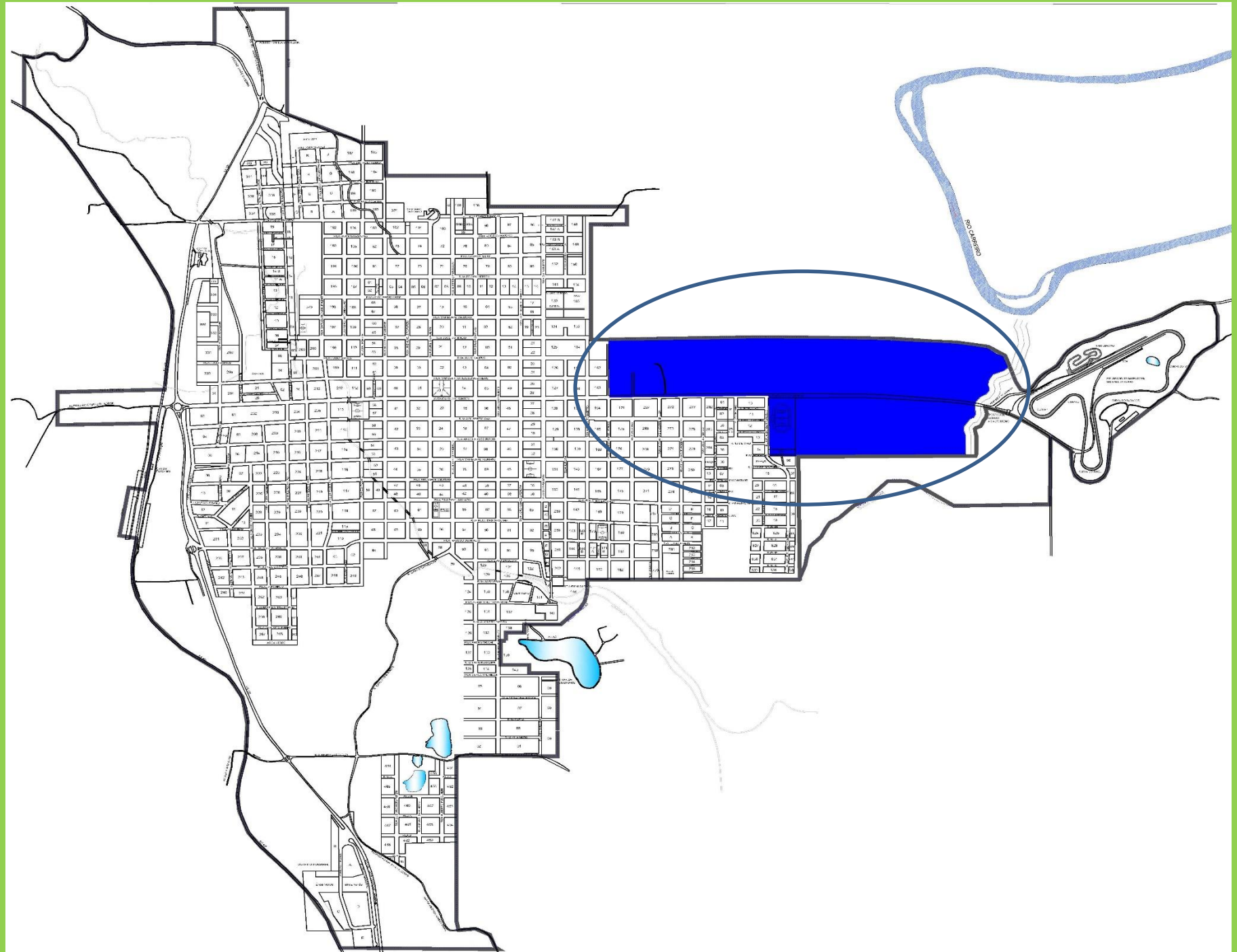




# REVISÃO DA LEI N° 2772/2007 – PLANO DIRETOR DO MUNICÍPIO DE GUAPORÉ - RS

## 6 - USO DO SOLO E HABITAÇÃO

- Criar zonas para condomínio fechado e sítios;



Plano Diretor Participativo

**A CIDADE QUE  
QUEREMOS**

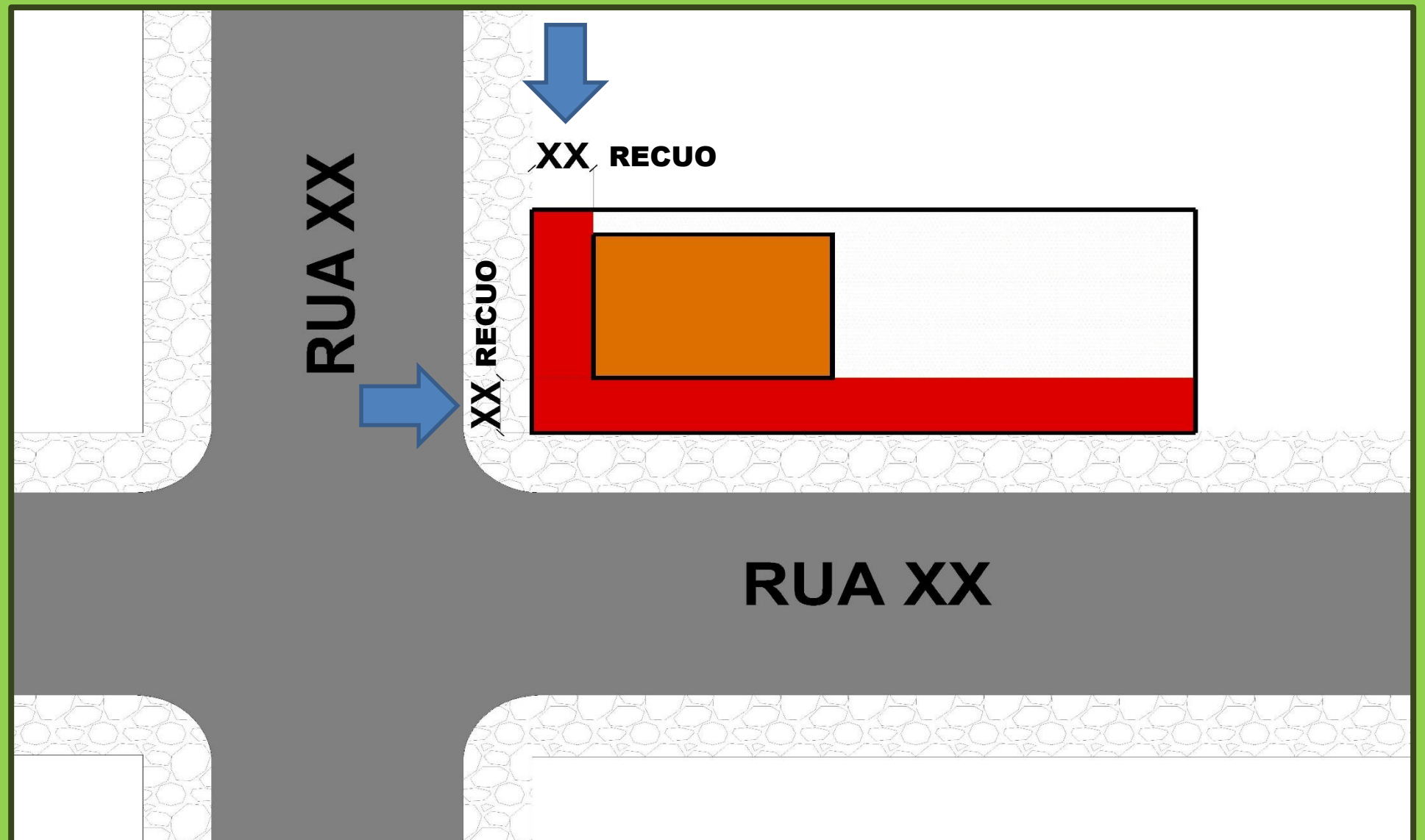




# REVISÃO DA LEI N° 2772/2007 – PLANO DIRETOR DO MUNICÍPIO DE GUAPORÉ - RS

## 6 - USO DO SOLO E HABITAÇÃO

- Alterar índices urbanísticos para construção de imóveis em terrenos de esquina.



**A CIDADE QUE  
QUEREMOS**





# REVISÃO DA LEI N° 2772/2007 – PLANO DIRETOR DO MUNICÍPIO DE GUAPORÉ - RS

## 6 - USO DO SOLO E HABITAÇÃO

- Definição da área descentralizada para 8 pavimentos, mediante outorga onerosa ou preservação do patrimônio histórico ou transferência do direito de construir;
- Preservar o entorno dos prédios históricos;
- Índices urbanísticos diferenciados para empreendimentos voltados para o segmento de turismo, saúde e educação;
- Preservar o patrimônio histórico, prédios históricos, inventário, criando benefícios para a preservação, isenção do IPTU, transferência do direito de construir, Índices;
- Alterar vagas de estacionamento para áreas comerciais;



Plano Diretor Participativo

**A CIDADE QUE  
QUEREMOS**

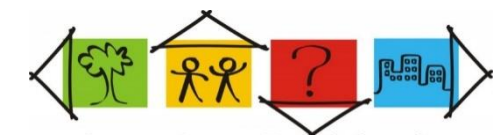
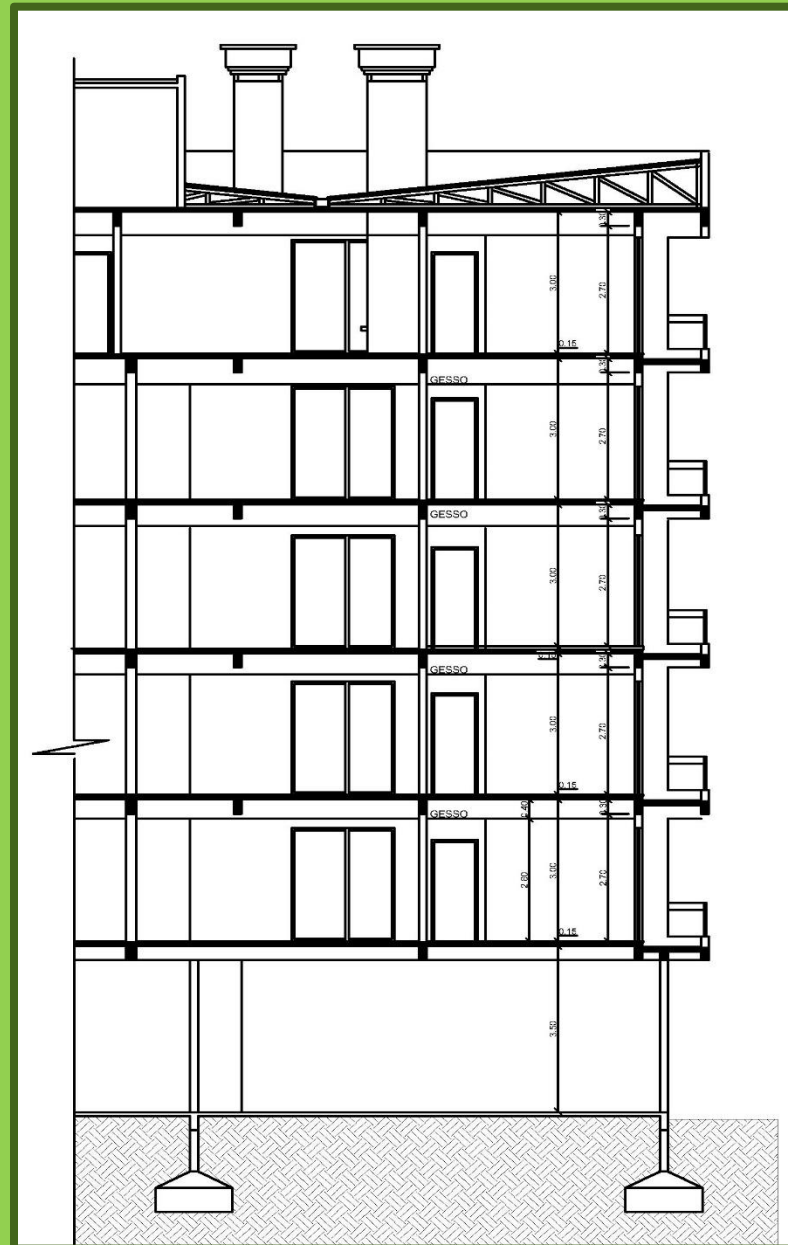




# REVISÃO DA LEI N° 2772/2007 – PLANO DIRETOR DO MUNICÍPIO DE GUAPORÉ - RS

## 6 - USO DO SOLO E HABITAÇÃO

- Alterar altura das edificações (contemplar pé direito maior que 2,60 metros para colocação de gesso);



Plano Diretor Participativo

**A CIDADE QUE  
QUEREMOS**

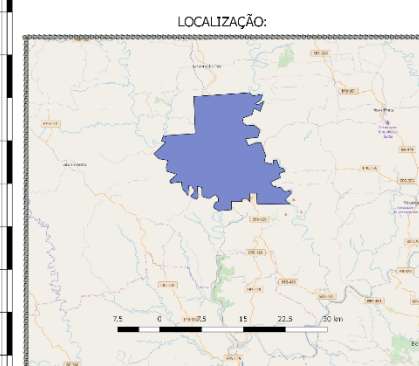
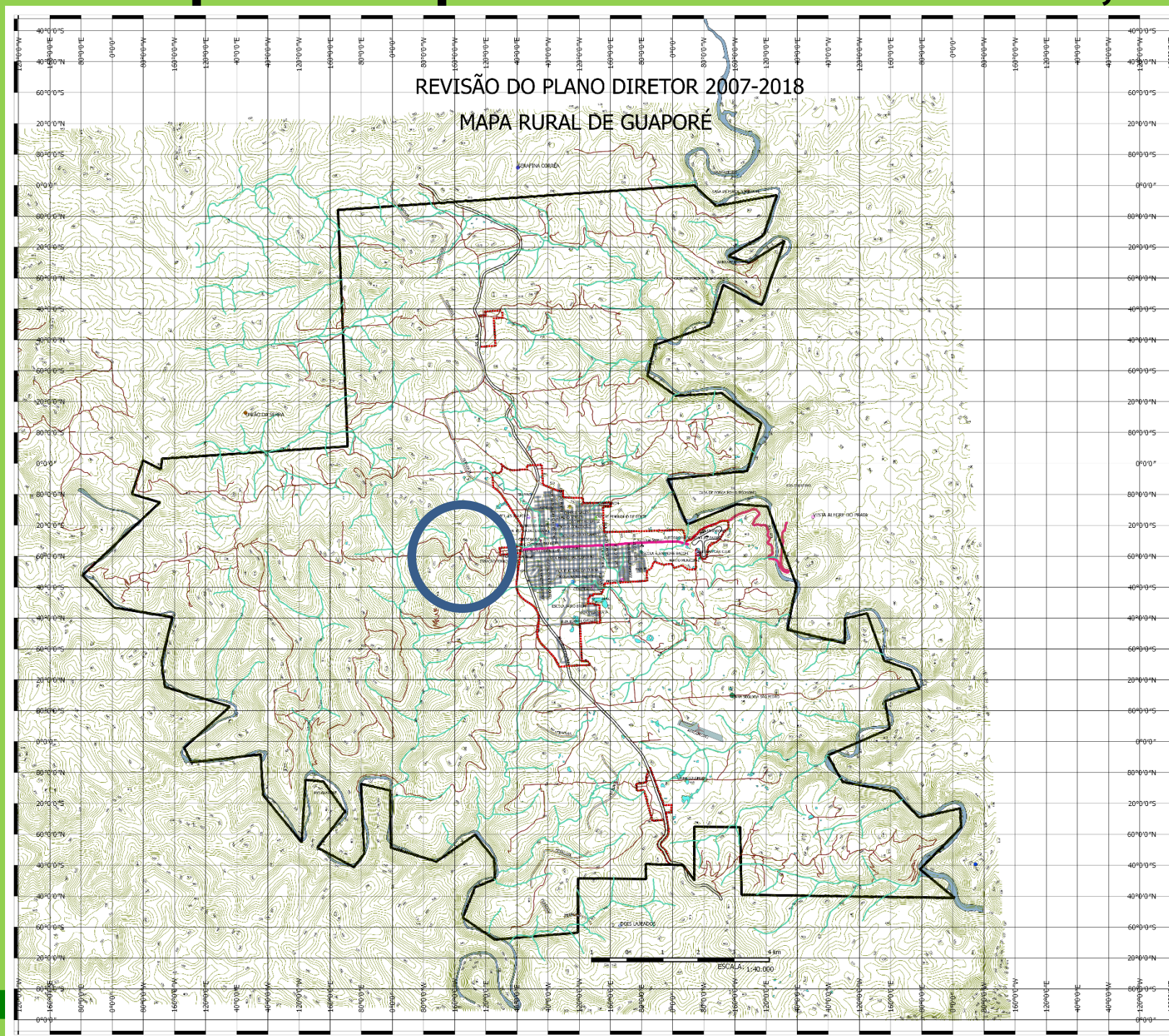




# REVISÃO DA LEI N° 2772/2007 – PLANO DIRETOR DO MUNICÍPIO DE GUAPORÉ - RS

## 6 - USO DO SOLO E HABITAÇÃO

- Alterar índices urbanísticos e criar zona específica para o Morro do Cristo;



SISTEMA GEODÉSICO: SIRGAS 2000

Legenda	
— Cartódromo	— Curvas de nível 20 metros
— Autódromo	— Micro Bacias
— Distrito Industrial	— TREM
— Aeroporto	— Bairro N.S. da Paz
— Rio Carreiro	— Bairro Centro
— Estrada Vicinal	— Bairro Conceição
— Aeroporto	— Bairro Sao_cristovao
— Per_urb	— Bairro Planalto
— Av Silvío Sanson	— Bairro Pinheirinho
— Polígono Territário	— Bairro Santo André
— RS_441	— Bairro Canecao
— RS_130	— Bairro N.S da Saúde
— RS_129	— Bairro Canecão
— Hidrografia	— Bairro São José

MAPA RURAL DE GUAPORÉ	
REVISÃO DO PLANO DIRETOR	
ESTRADAS, RELEVO E HIDROGRAFIA	
DESENHO:	EDUARDO GARCIA
DATA:	DEZEMBRO / 2017



Plano Diretor Participativo  
**A CIDADE QUE QUEREMOS**



**“Por que temos prazer em passear por cidades bem conformadas urbanisticamente e continuamos a construir cidades espacialmente desestruturadas?”**

Sergio Magalhães

**Cada um é responsável por tornar a cidade mais humana, mais agradável, mais acolhedora e segura.**

**QUAL A CIDADE QUE QUEREMOS?**



COMISSÃO MUNICIPAL DE REVISÃO DO PLANO DIRETOR - 2018.

**OBRIGADO!**