

PREFEITURA MUNICIPAL DE BOM JESUS

ANEXO VIII

LEI Nº 2.515, DE 13/06/2008

ORGANOGRAMA

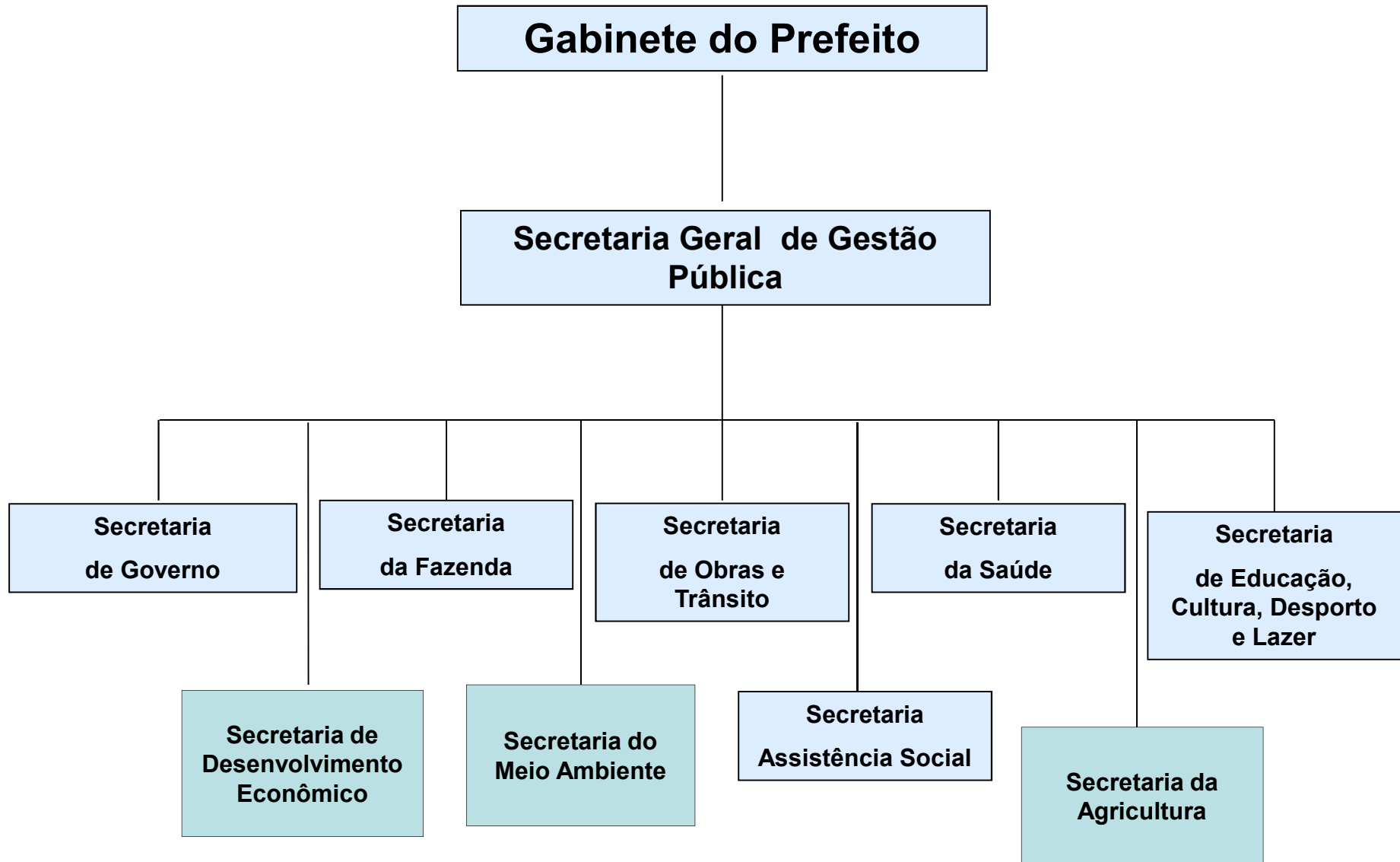
SECRETARIA MUNICIPAL DO MEIO AMBIENTE

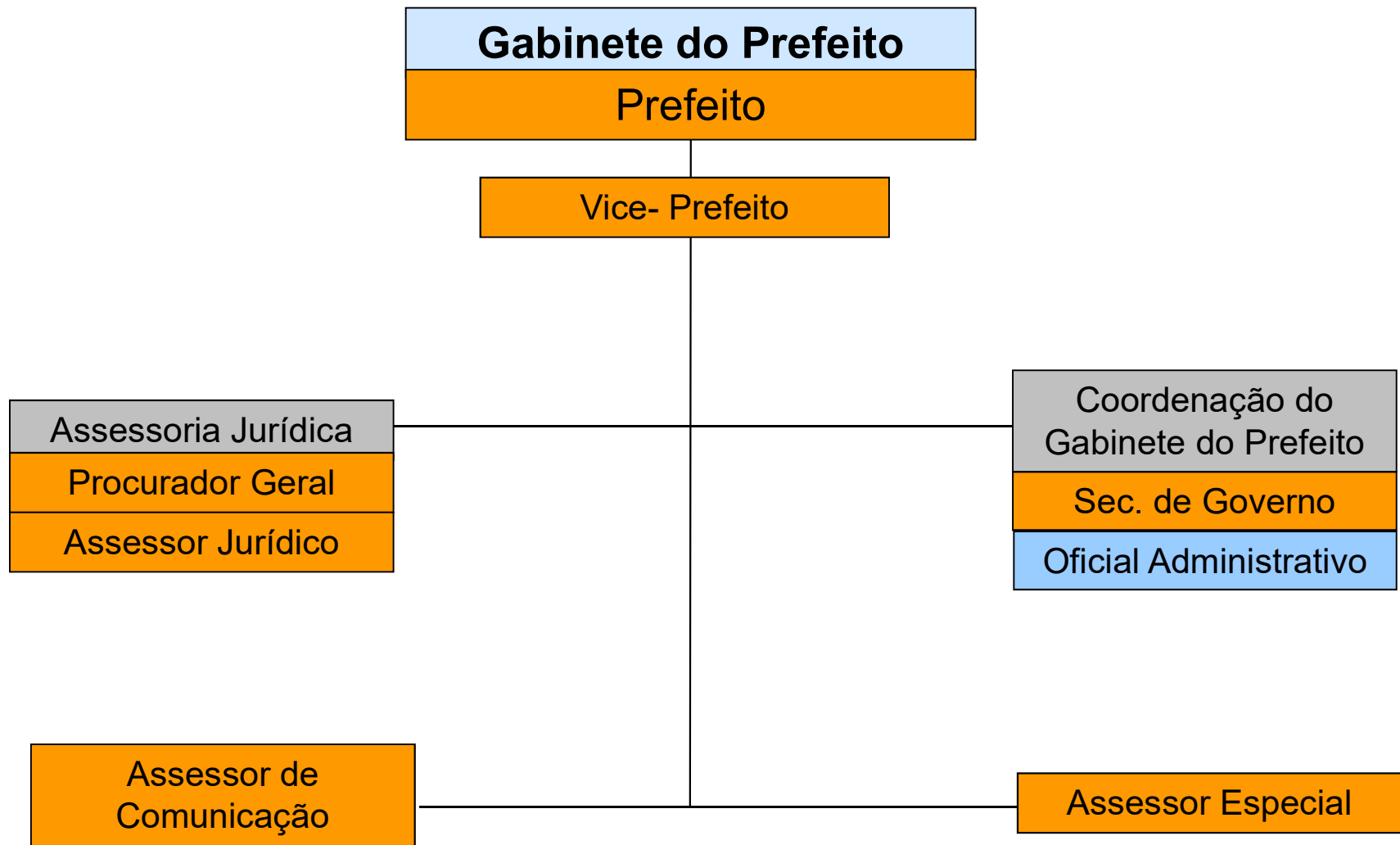
SECRETÁRIO

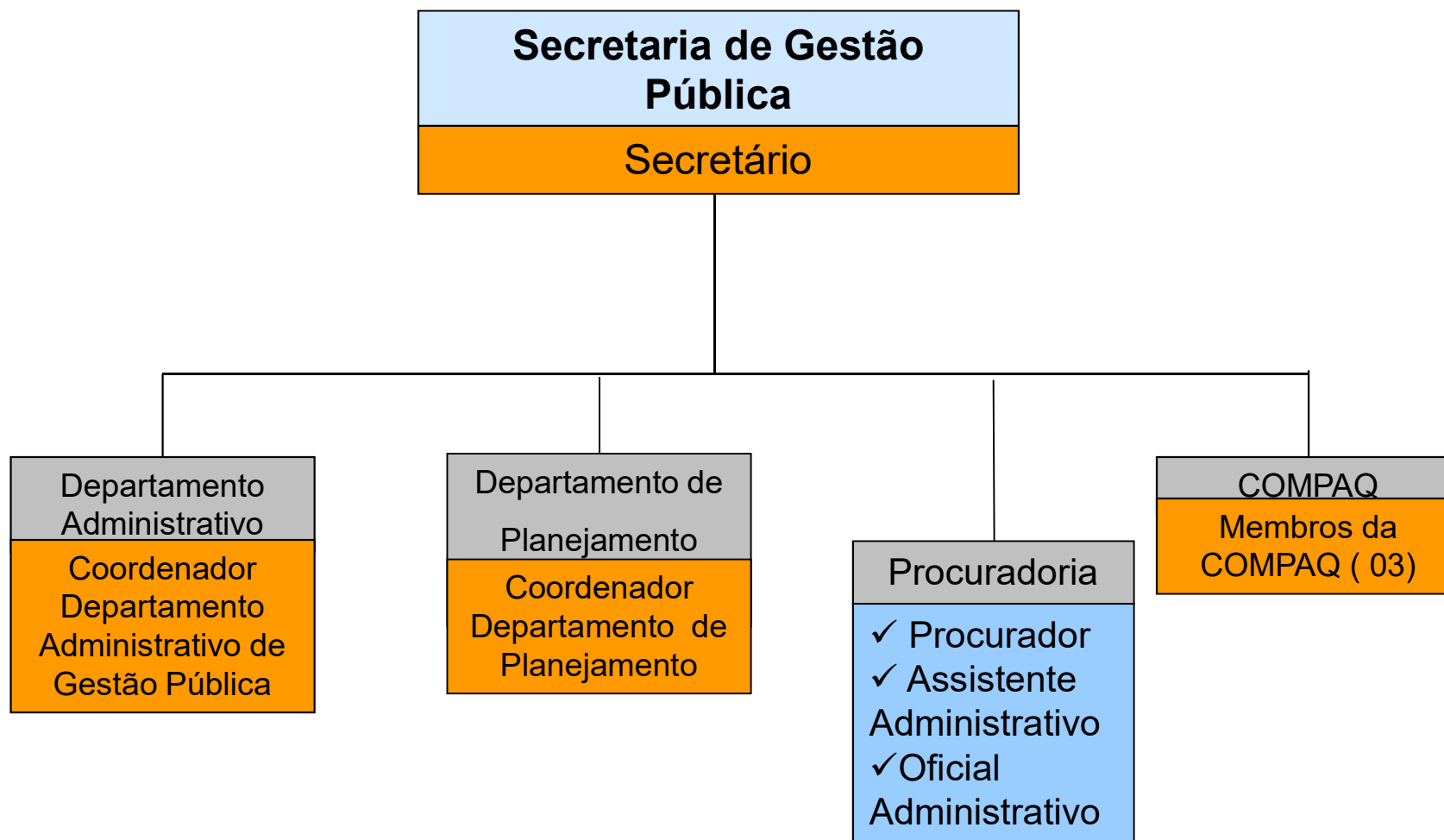
FISCAL AMBIENTAL

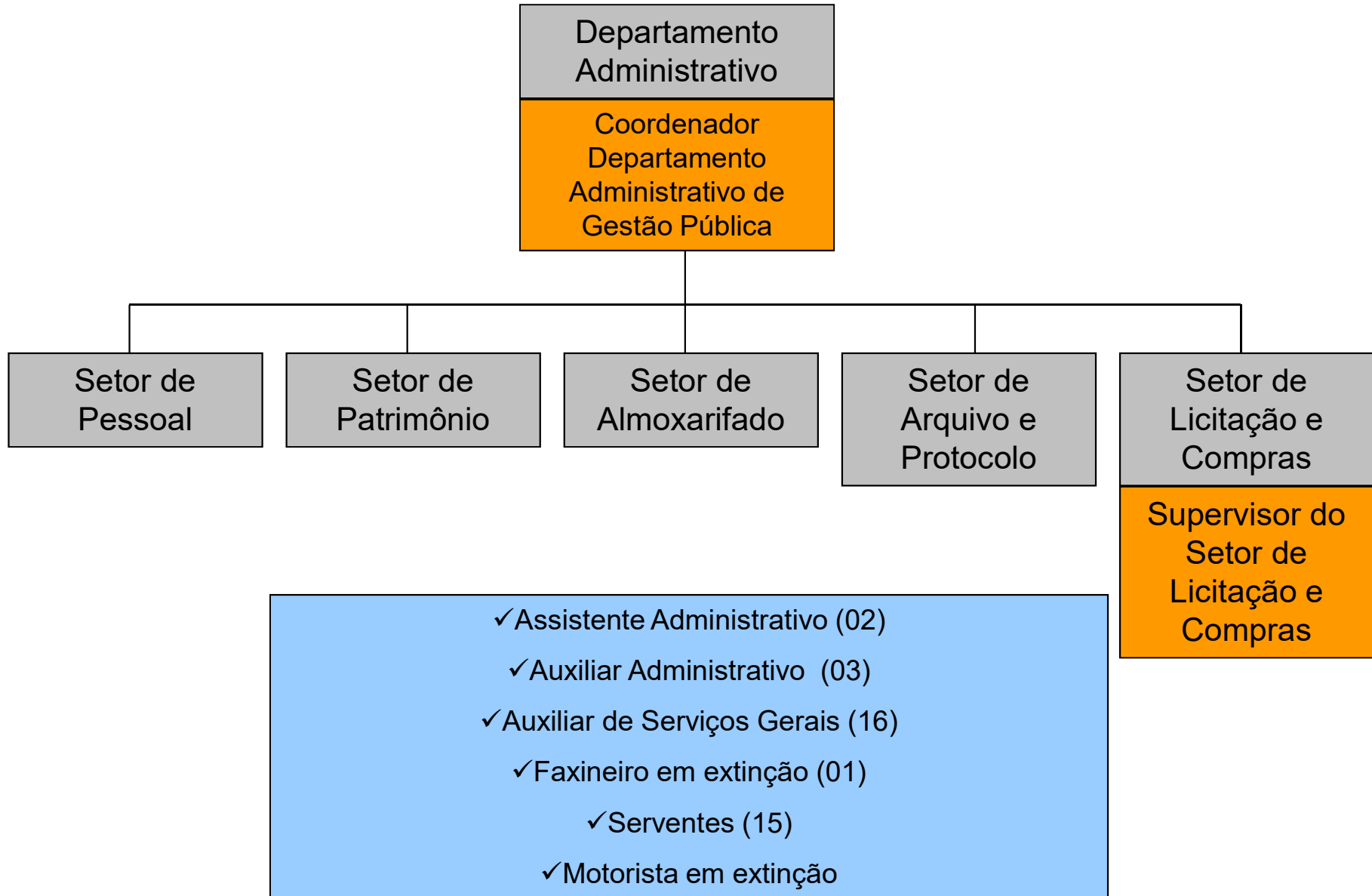
ANEXO VIII – LEI Nº 2.515/2008 – 13/06/2008

ANEXO VIII – LEI Nº 2.515/2008 – 13/06/2008



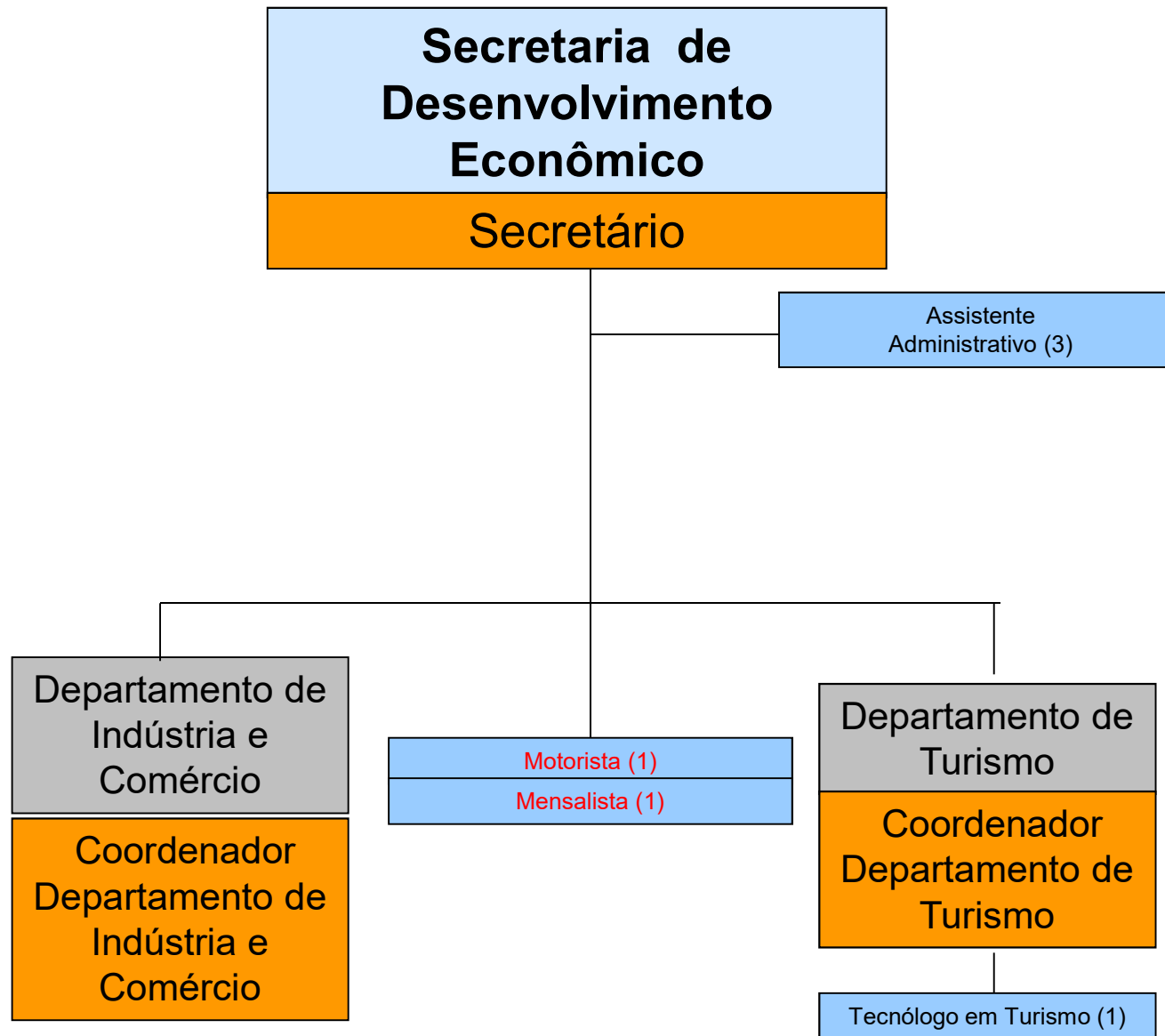






Departamento de Planejamento
Coordenador Departamento de Planejamento
Assistente administrativo

ANEXO VIII – LEI Nº 2.515/2008 – 13/06/2008



Secretaria da Agricultura

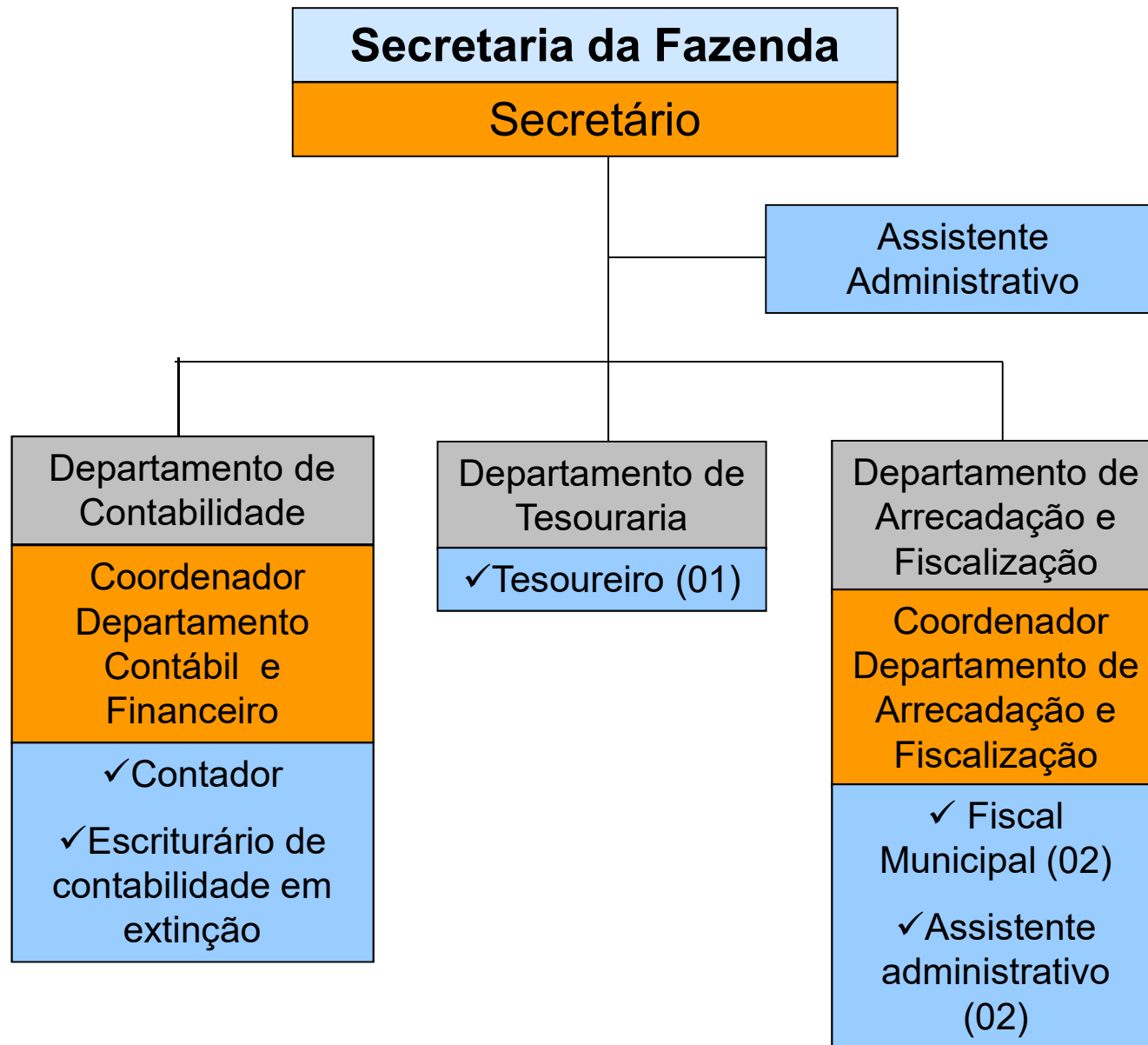
Secretário

SUPERVISOR DO SETOR DE AGROPECUÁRIA

SUPERVISOR DO SETOR DE SERVIÇOS DE INSPEÇÃO ANIMAL

Patrulha Agrícola
Viveiro Municipal

- ✓ Auxiliar Administrativo
- ✓ Técnico Agrícola
- ✓ Mensalista em extinção (03)
- ✓ Médica Veterinária (01)
- ✓ Engenheiro Agrônomo(01)

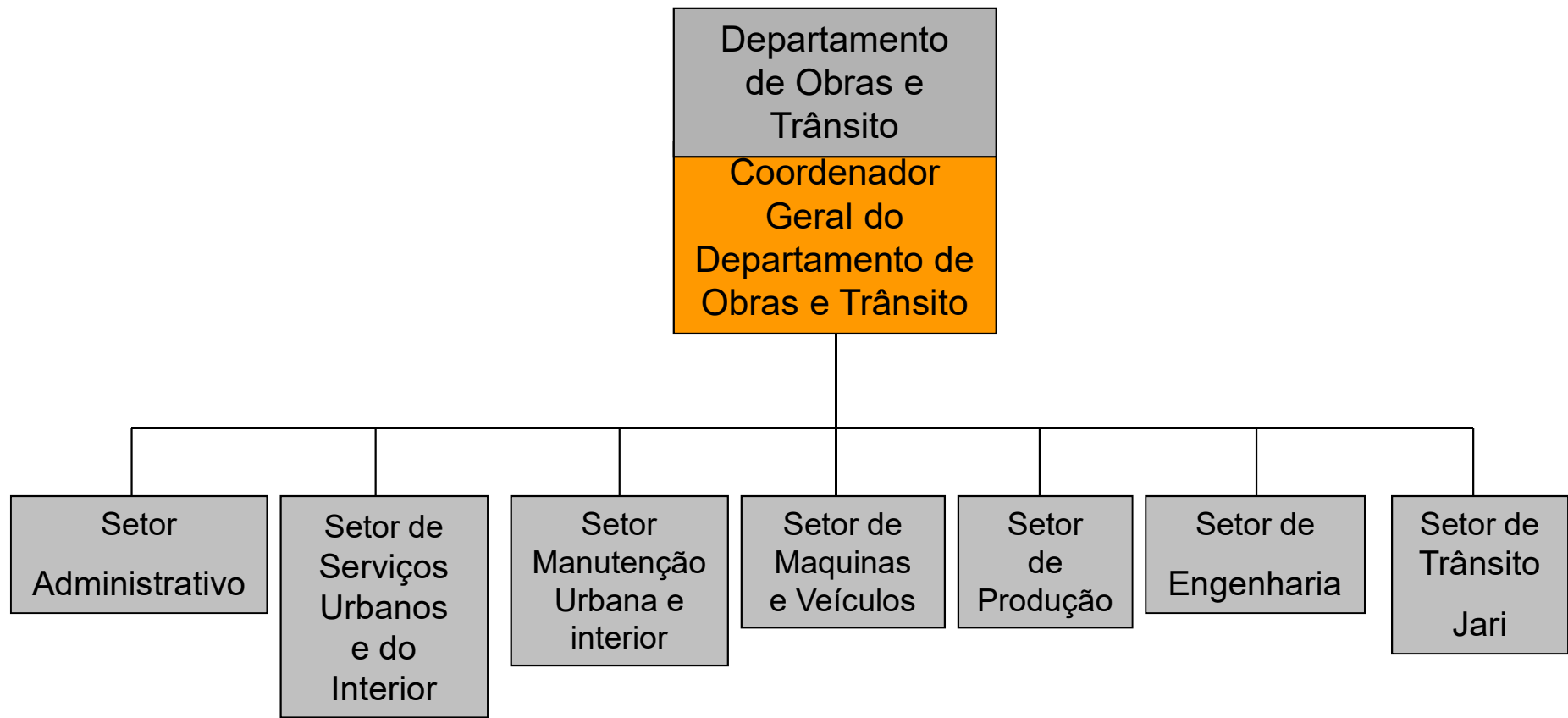


**Secretaria de Obras e
Trânsito**

Secretário

Departamento
de Iluminação e
Eletrificação
Pública

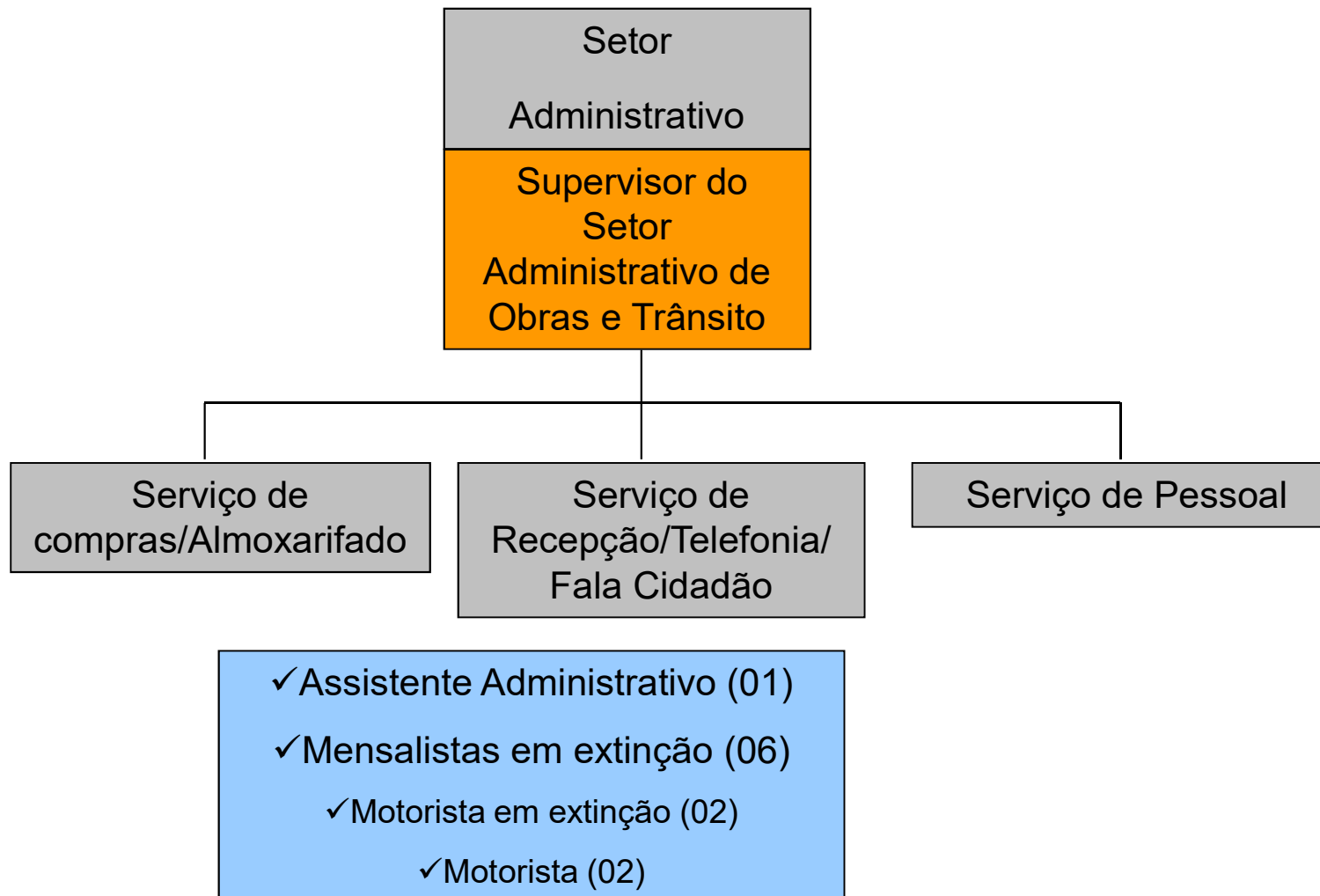
Departamento
de Obras e
Trânsito

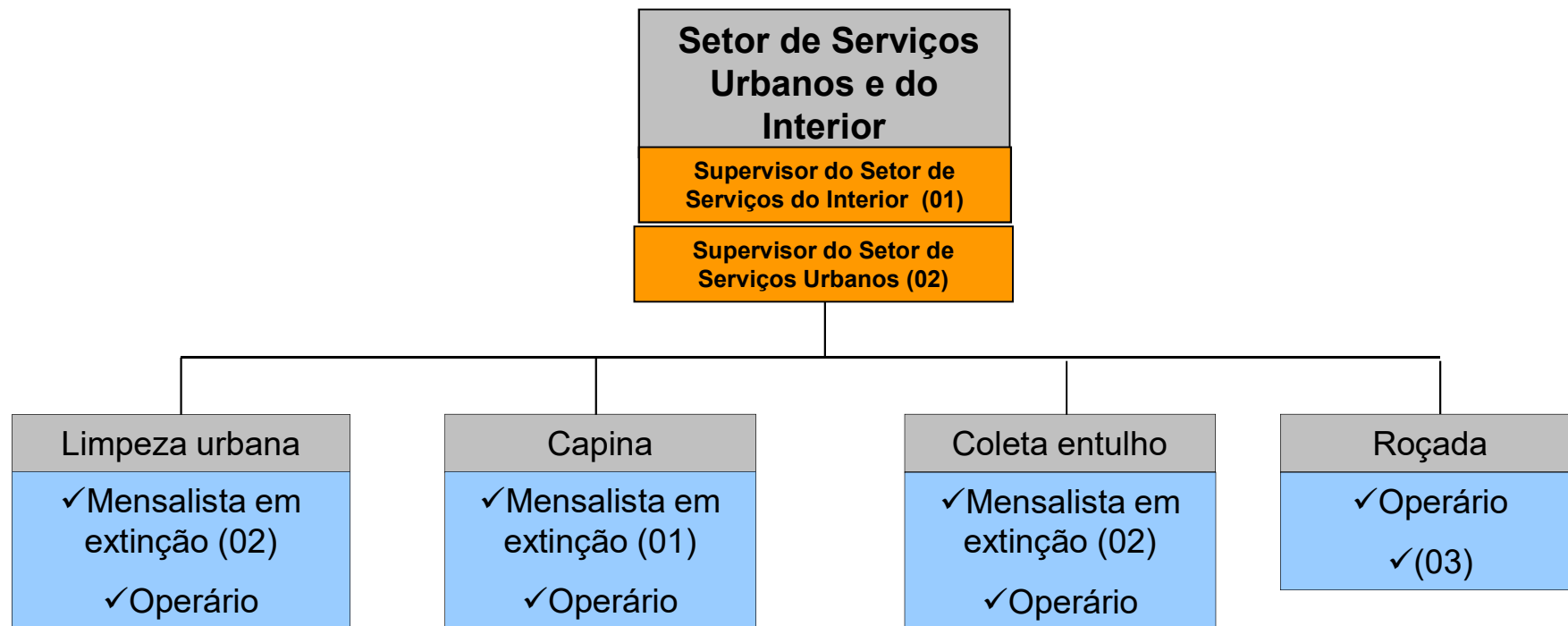


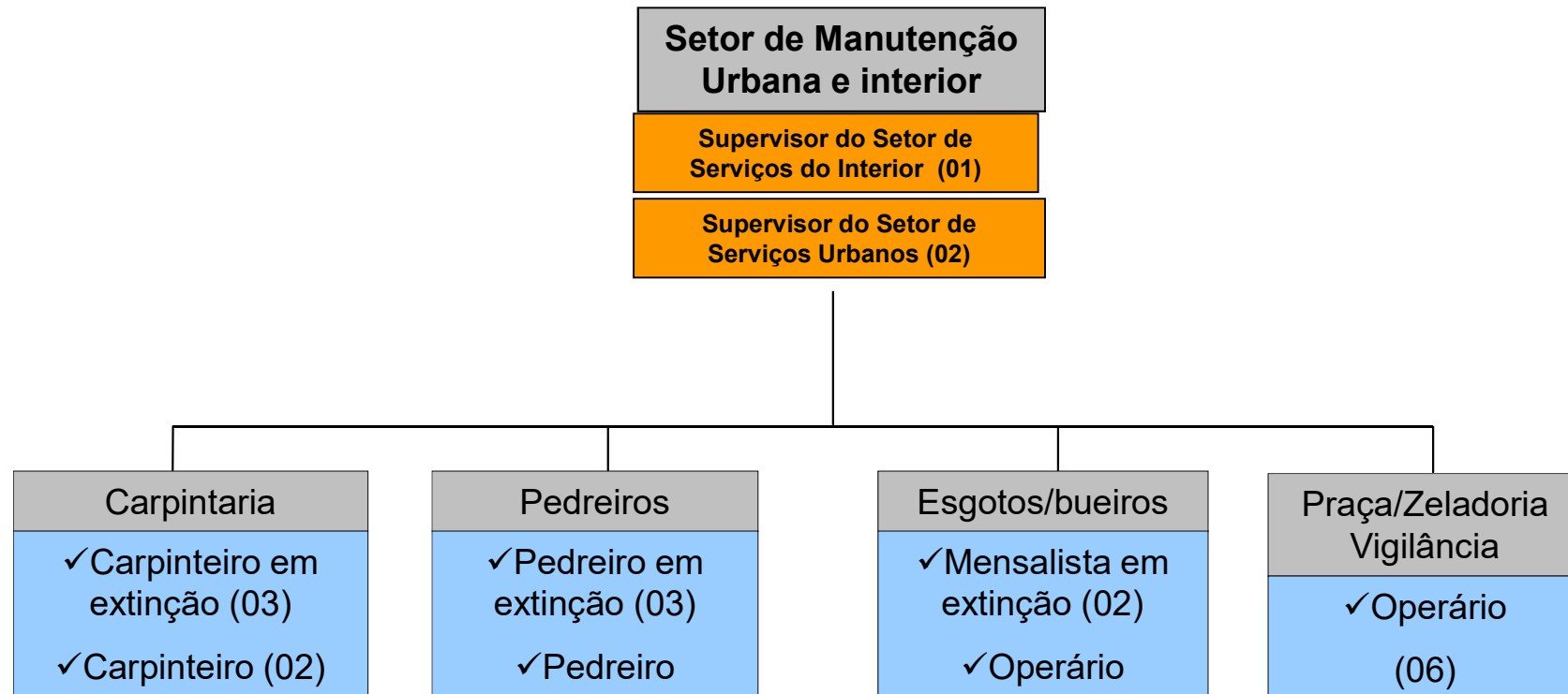
Departamento de
Iluminação e
Eletrificação
Pública

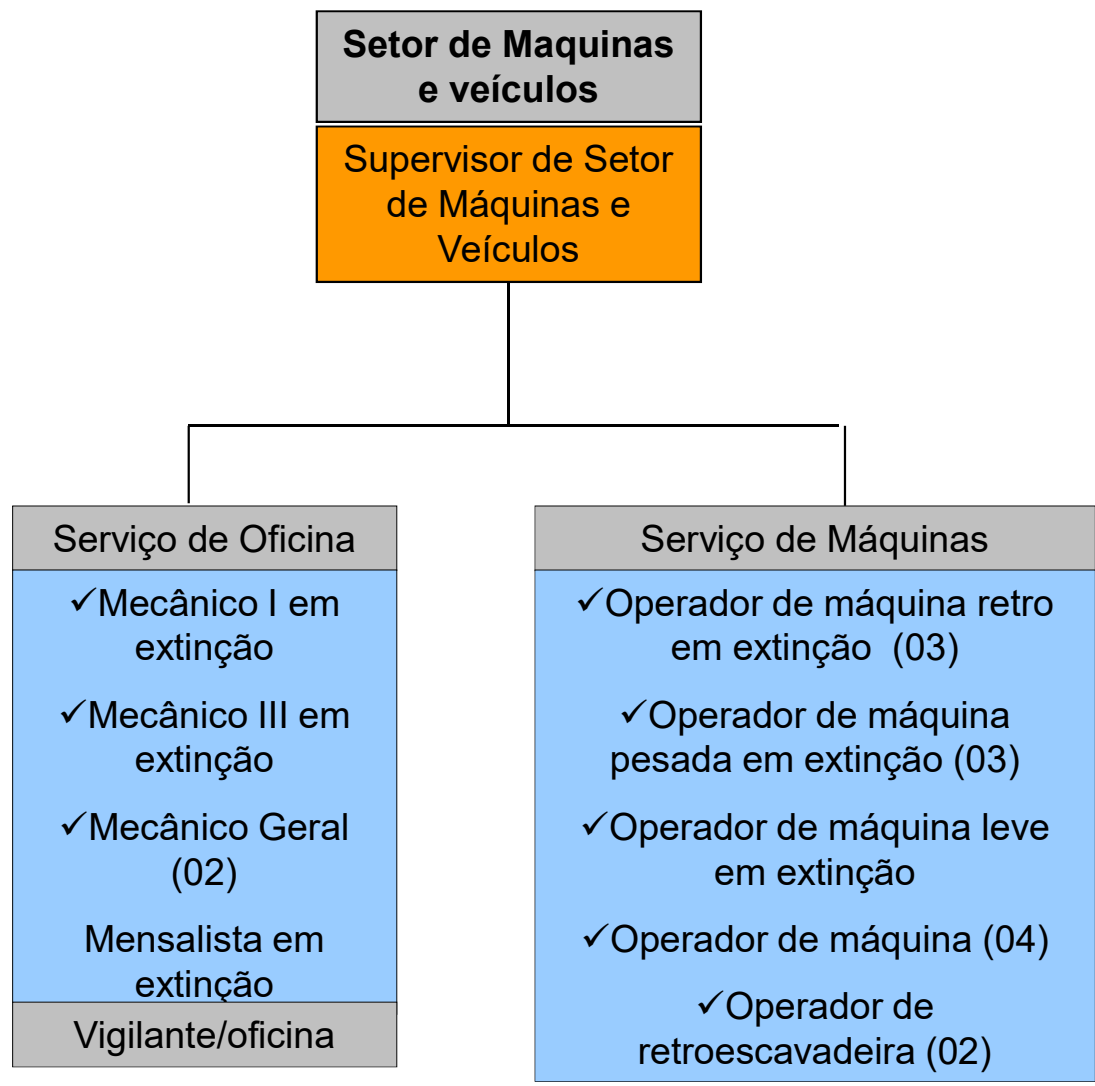
Coordenador do
Departamento de
Iluminação e
Eletrificação
Pública

✓02 Mensalista em
extinção
01 Eletricista









**Setor de Produção
de Tubos e Brita**

Supervisor do Setor
de Produção de
Tubos e Brita

✓ Mensalista em
extinção (02)

✓ Operário (02)

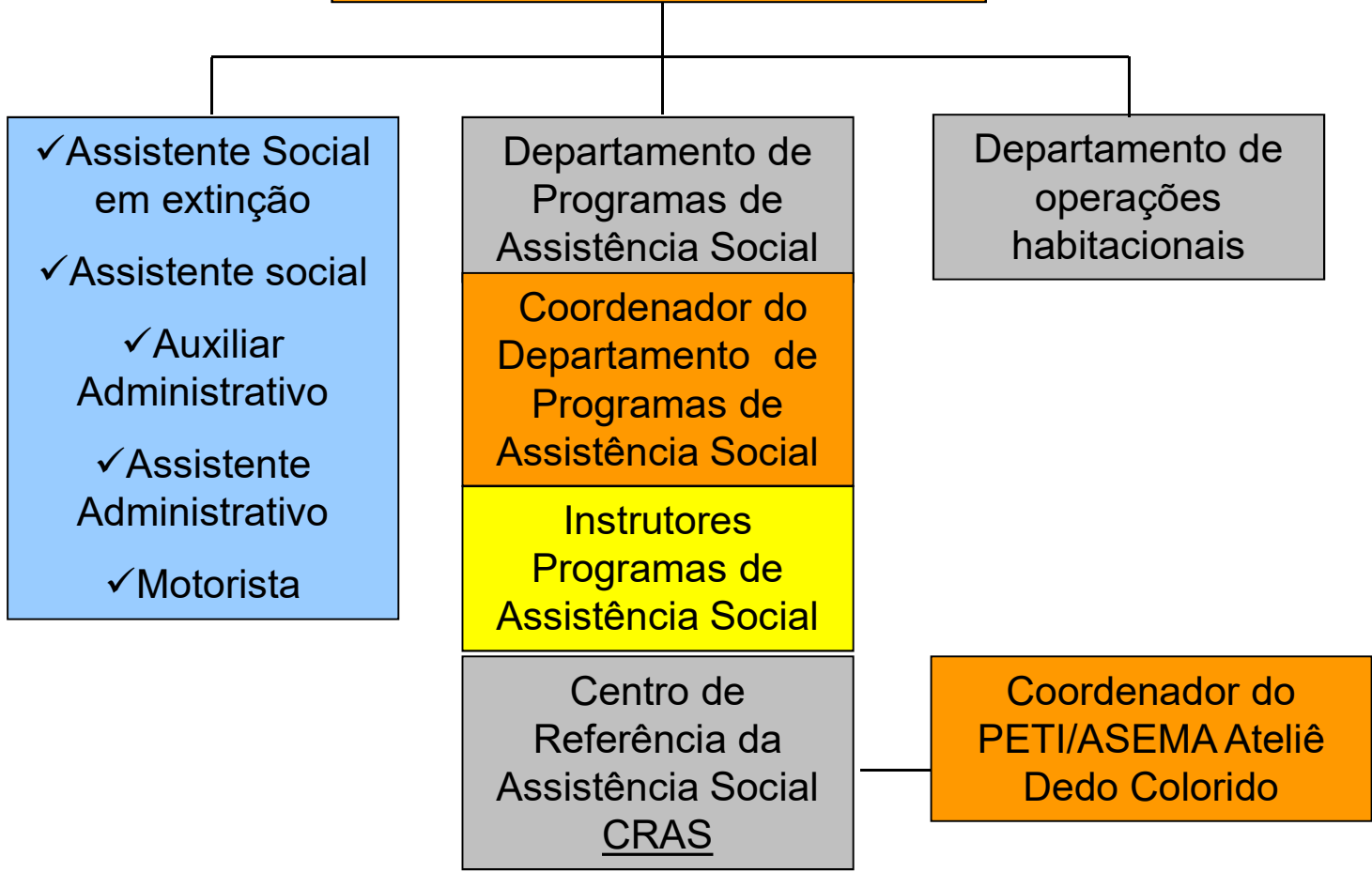
**Setor de
Engenharia**

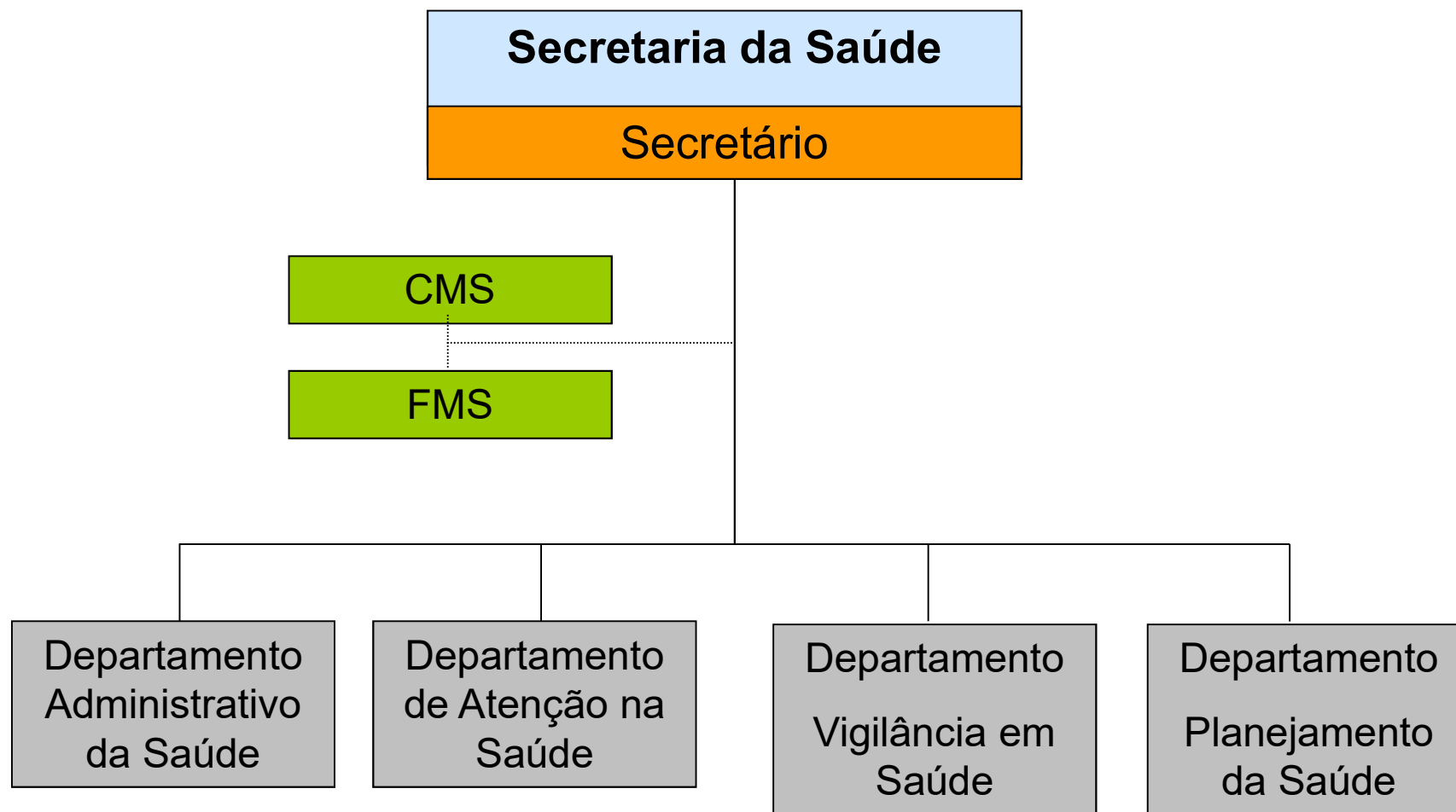
✓ Engenheiro em
extinção

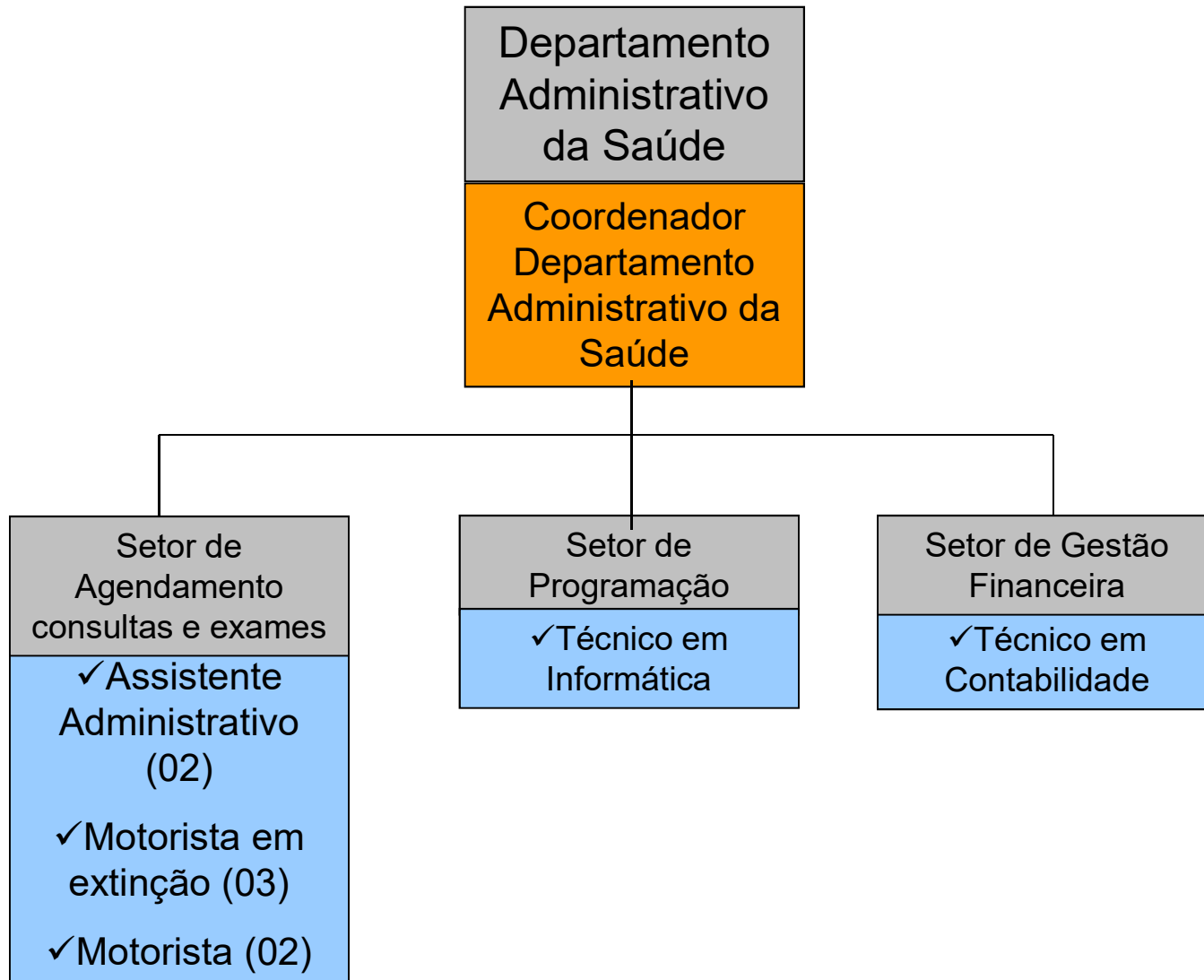
✓ Engenheiro
Civil

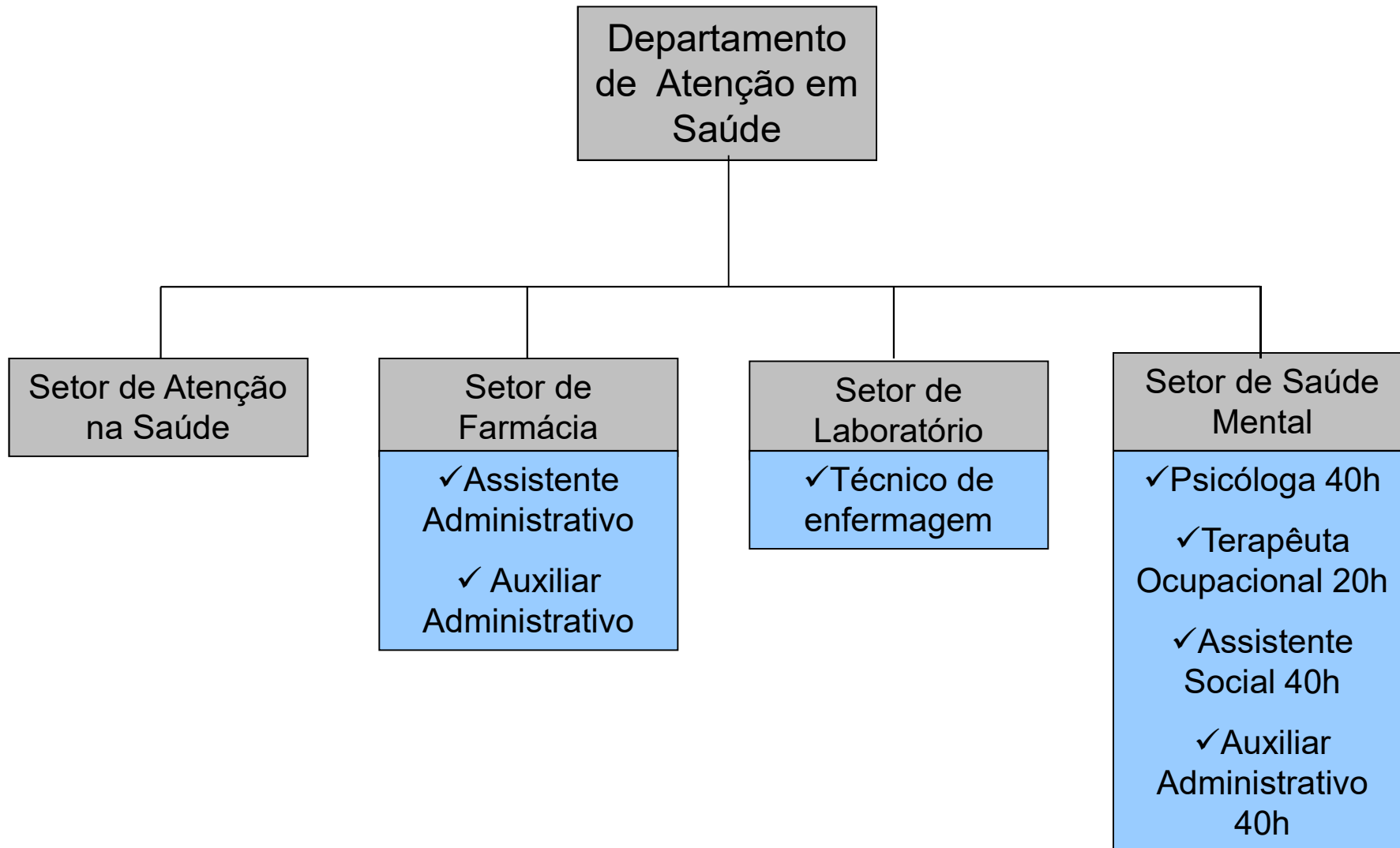
Secretaria Da Assistência Social

Secretário









Setor de Atenção
na Saúde

Supervisor do
Setor de Atenção
na Saúde DCA
(03)

ESF I

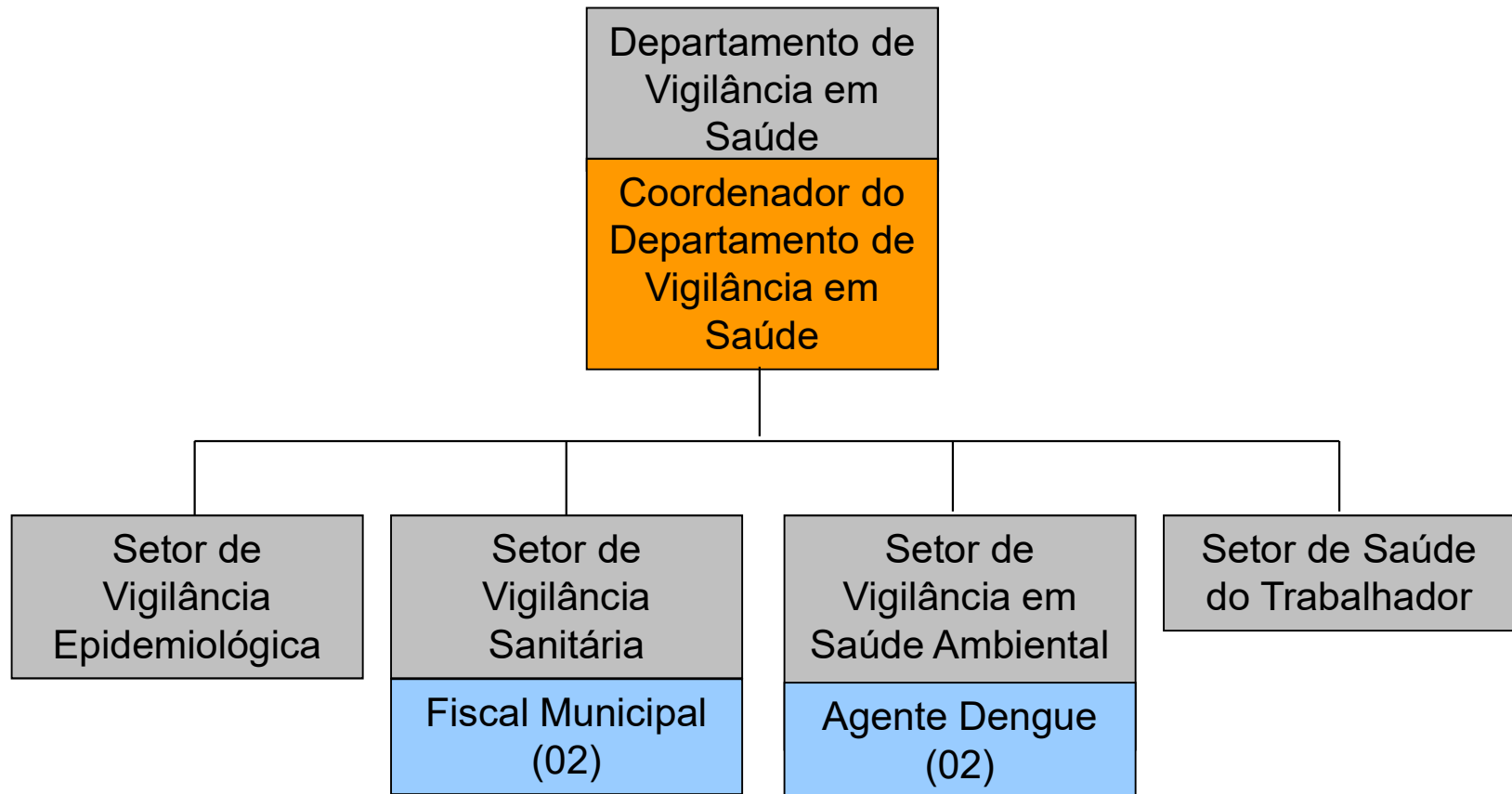
ESEF II

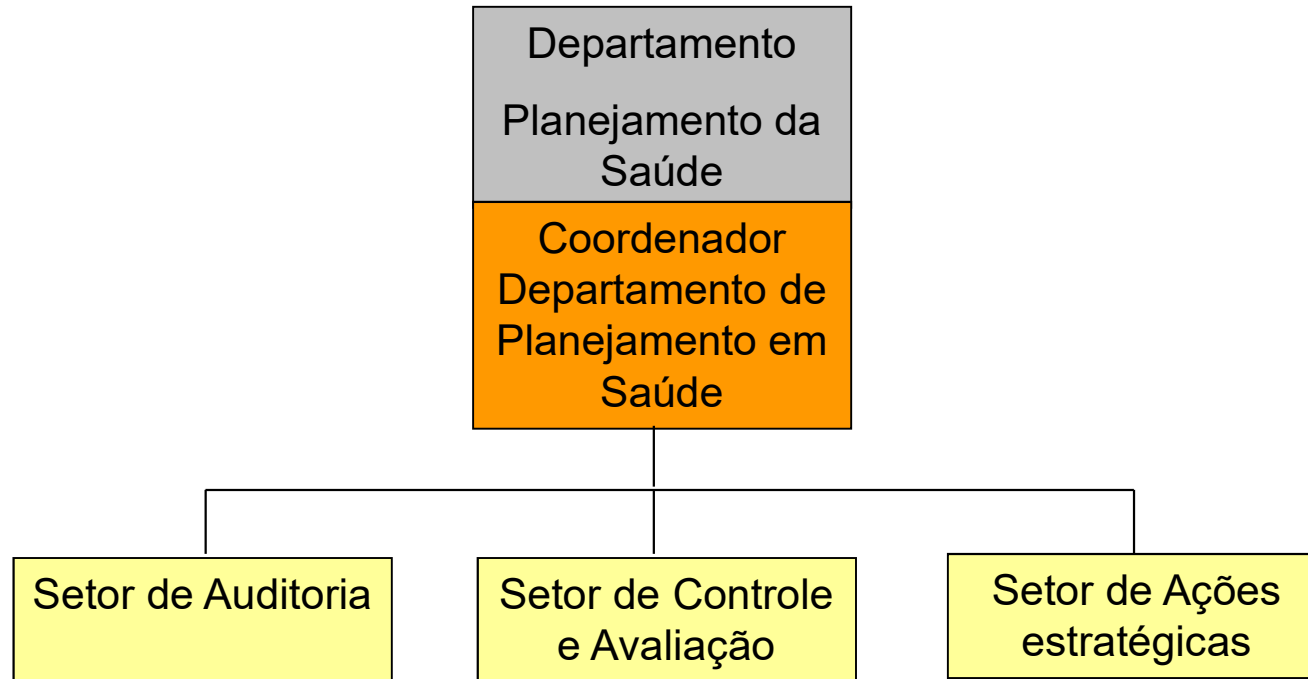
ESEF III

- ✓ Médico(03)
- ✓ Enfermeiro(03)
- ✓ Odontólogo (60h)
- ✓ Técnico de Enfermagem(06)
- ✓ Auxiliar Administrativo (03)
- ✓ Auxiliar Odontólogo(03)

Posto Central

- ✓ Médico Clínico Geral (02) 20h
- ✓ Médico Clínico Geral –cedência
- ✓ Pediatra(20h)
- ✓ Enfermeiro
- ✓ Odontólogo (20h)
- ✓ Nutricionista (20h)
- ✓ Fonoaudióloga (20h)
- ✓ Técnico de enfermagem (04)
- ✓ Auxiliar Administrativo (02)





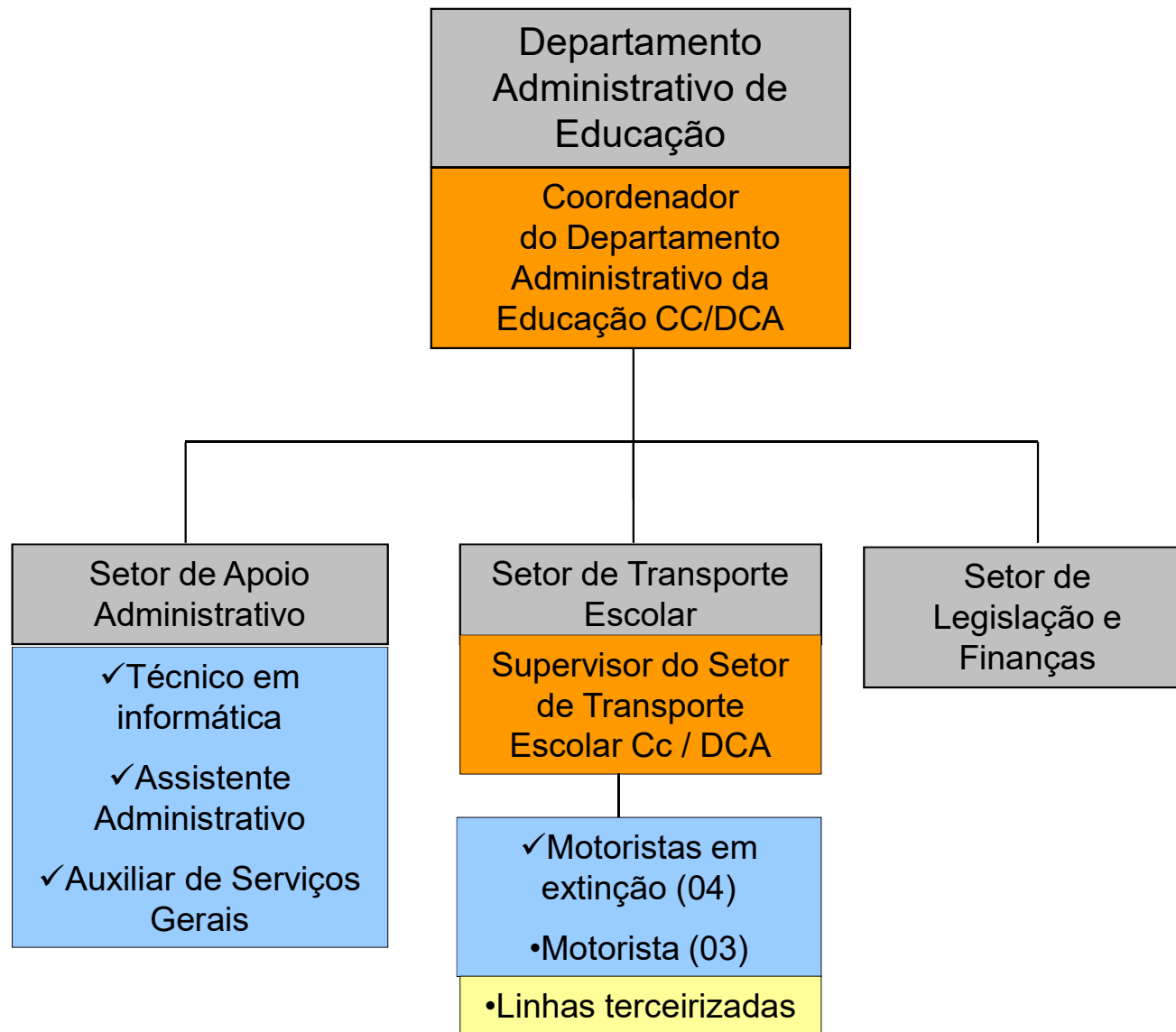
**Secretaria de Educação
Cultura Desporto e Lazer**

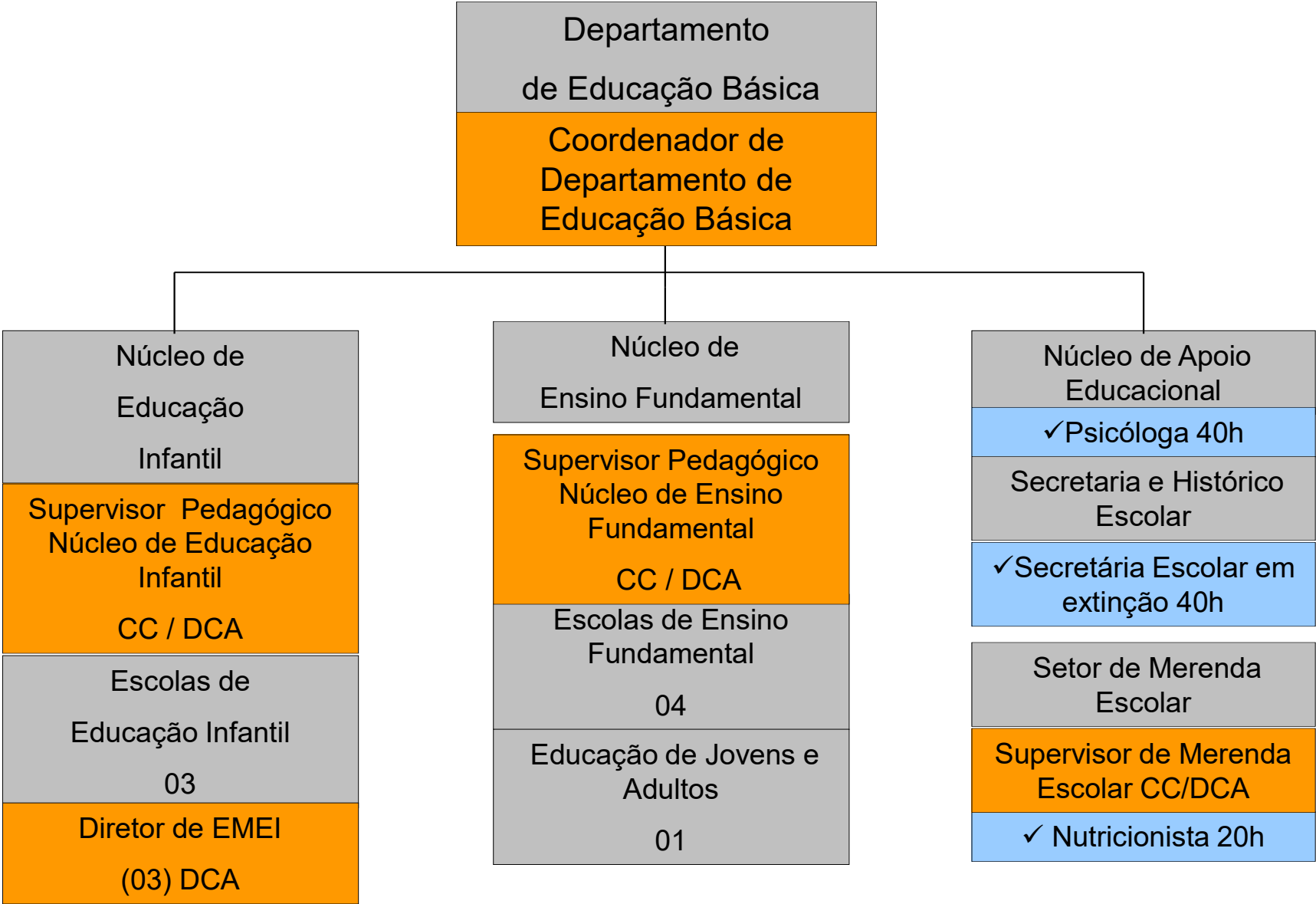
Secretário

Departamento
Administrativo de
Educação

Departamento
de Educação
Básica

Departamento
de Cultura
Desporto e
Lazer





Escolas de Ensino Fundamental 04

EMEF Irmãs Ramos

607 alunos

Diretor 40h DCA

Vice-Diretor 60hDCA

- ✓ Professores
- ✓ Coordenação Pedagógica 40h
- ✓ Assistente Administrativo 40h
- ✓ Auxiliar de Biblioteca em extinção 40h
- ✓ Auxiliar de Serviços Gerais 40h

EMEF Bom Jesus

170 alunos

Diretor 30h DCA

Vice-Diretor 20h DCA

- Coordenação Pedagógica 20h
- Professores
- ✓ Auxiliar de Serviços Gerais 40h

EMEF Rurais

EMEF Arthur da Silva Ferreira

70 alunos

Diretor 20h DCA

- ✓ Professores
- Auxiliar de Serviços Gerais

EMEF Luiz Dutra 12 alunos

- ✓ Professores
- ✓ Auxiliar de Serviços Gerais

